



06. SCHLAUCHKUPPLUNGEN

Einseitig absperrende Einhand-Schnell- verschlusskupplungen NW 2,7



Messing blank

Seite 340

Einstecktüllen
und Nippel,
Messing blank

Seite 340

Messing
vernickelt

Seite 341

Einstecktüllen
und Nippel,
Messing vern.

Seite 341-342



Edelstahl 1.4404

Seite 342

Einstecktüllen
und Nippel,
Edelstahl 1.4404

Seite 343

Einseitig absperrende Einhand-Schnell- verschlusskupplungen NW 5



Messing blank

Seite 344

Einstecktüllen
und Nippel,
Messing blank

Seite 345

Messing
vernickelt

Seite 346

Einstecktüllen
und Nippel,
Messing vern.

Seite 347



Edelstahl 1.4305

Seite 348

Einstecktüllen
und Nippel,
Edelstahl 1.4305

Seite 348

Einseitig absperrende Einhand-Schnell- verschlusskupplungen NW 7,2



Messing blank

Seite 349

Einstecktüllen
und Nippel,
Messing blank

Seite 350

Verteiler/
Verteilerdosen

Seite 351-352

Messing
vernickelt

Seite 352-353

Einstecktüllen
und Nippel,
Messing vern.

Seite 353-354

Nippel und
Schlaucht., dreh-
bar, Mess. vern.

Seite 354



Edelstahl 1.4305

Seite 355

Einstecktüllen
und Nippel,
Edelstahl 1.4305

Seite 355

Einseitig absperrende Einhand-Schnell- verschlusskupplungen NW 7,6

Stahl / Messing
verzinkt

Seite 356

Einstecktüllen
und Nippel, Stahl ge-
härtet und verz.

Seite 357

Druckluftverteilersystem »Multi-Link«

Druckluftver-
teilersystem
»Multi-Link«

Seite 358

Einseitig absperrende Einhand-Schnell- verschlusskupplungen NW 7,8

Stahl / Messing
vernickelt

Seite 359

Einstecktüllen
und Nippel,
Messing vern.

Seite 359-360



Edelstahl 1.4305

Seite 360-361

Einstecktüllen
und Nippel,
Edelstahl 1.4305

Seite 361

Einseitig absperrende Einhand-Schnell- verschlusskupplungen NW 10

Stahl / Messing
vernickelt

Seite 362

Einstecktüllen
und Nippel, Stahl ge-
härtet und vern.

Seite 362

Stahl / Messing
verzinkt

Seite 363

Einstecktüllen
und Nippel, Stahl ge-
härtet und verz.

Seite 363

Einseitig absperrende Einhand-Schnell- verschlusskupplungen NW 12



Messing

Seite 364

Einstecktüllen
und Nippel,
Messing

Seite 364



Beidseitig absperrende Einhand-Schnell- verschlusskupplungen



NW 5, Messing

Seite 365

Einstecktüllen
und Nippel
NW 5, Messing

Seite 365



NW 7,2, Messing

Seite 366

Einstecktüllen u.
Nippel NW 7,2 -
NW 7,8, Messing

Seite 366

Sicherheitskupplungen NW 7,2

Sicherheitskupp-
lungen NW 7,2

Seite 367

Einstecktüllen u.
Nippel, Stahl ge-
härtet und verz.

Seite 367-368

Sicherheitskupplungen NW 7,4

Sicherheitskupp-
lungen NW 7,4

Seite 368-369

Einstecktüllen u.
Nippel, Stahl ge-
härtet und verz.

Seite 369

Sicherheitskupplungen Druckknopf-Ausführung

Sicherheitskupp-
lungen NW 7,4

Seite 370

Einstecktüllen u.
Nippel, Stahl ge-
härtet und verz.

Seite 370-371



Verteilerdosen

Seite 371

Sicherheitskupp-
lungen NW 7,4,
Edelstahl 1.4404

Seite 372

Einstecktüllen
und Nippel,
Edelstahl 1.4305

Seite 372-373

Sicherheitskupplungen NW 7,6

Sicherheitskupp-
lungen NW 7,6

Seite 373

Einstecktüllen u.
Nippel, Stahl ge-
härtet und verz.

Seite 374

Sicherheitskupplungen NW 7,8

Sicherheitskupp-
lungen NW 7,8

Seite 375

Einstecktüllen u.
Nippel, Messing
vernickelt

Seite 375-376

Sicherheitskupplungen NW 10

Sicherheitskupp-
lungen NW 10

Seite 377

Einstecktüllen u.
Nippel, Stahl ge-
härtet und verz.

Seite 377

Thekendisplays

Thekendisplays
mit Sicherheits-
kupplungen

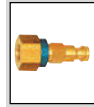
Seite 378

Unverwechselbare Kupplungen



NW 5

Seite 379

Einstecktüllen
und Nippel
NW 5

Seite 379



NW 7,8

Seite 380

Einstecktüllen
und Nippel
NW 7,8

Seite 380

Hydraulikkupplungen beidseitig absperrend



Messing

Seite 381



Edelstahl 1.4305

Seite 381-382

Kunststoff POM
(Delrin)

Seite 382

nach ISO 7241-1,
Serie A

Seite 383

nach ISO 7241-1,
Serie B

Seite 384-385

GEKA-Kupplungen

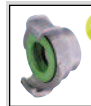


Messing blank

Seite 386-387

für Trinkwasser,
Messing blank

Seite 388



Edelstahl

Seite 389



Formdichtringe

Seite 389

Klauenkupplungen (Kompressorenkupplungen)

Standardausführung
nach
DIN 3489

Seite 390-391

Sicherheitsausführung
nach
DIN 3238

Seite 392



Zubehör

Seite 393

Temperierkupplungen

Messing,
Steckmaß
9 mm

Seite 394-395

Messing,
Steckmaß
13 mm

Seite 396-397

Zubehör für
Temperier-
kupplungen

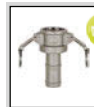
Seite 397-398

KAMLOK- Schlauchkupplungen



Aluminium

Seite 399-401



Edelstahl 1.4401

Seite 401-403

Storz-Kupplungen



Aluminium

Seite 404-406



Edelstahl V4A

Seite 407-409



Schnellverschlusskupplungen NW 2,7

Messing blank

Einseitig absperrende Einhand-Schnellverschlusskupplung mit extrem kleinen Baumaßen und großem Durchgang bei geringem Druckabfall.

Ideal einsetzbar für: Medizintechnik, Dentaltechnik, Mess- und Regeltechnik, kleinere Druckluftwerkzeuge, Chemie, Labortechnik, Analysetechnik, Minipneumatik, Maschinenbau.

Betriebsdruck	0 - 35 bar, maximaler statischer Betriebsdruck (ohne Pulsation)
Mediums- und Umgebungstemperatur	-20 °C bis +100 °C
Durchflussmenge (Luft)	165 l/min (bei 6 bar und $\Delta p = 0,5$ bar)
Gehäuse, Hülse und Ventilkörper	Messing
Feder, Sprengling, Kugeln	nichtrostender Stahl
Dichtmaterial	NBR
Weitere Angaben	Datenblatt auf Anfrage

Schnellverschlusskupplungen NW 2,7, Messing blank, Außengewinde

Artikel Nr.	Ident Nr.	Anschluss	Länge mm	SW mm	Preis €
243.08/1	107069	M5 außen	26,0	9	5,15
243.08/2	107070	G 1/8 außen	28,0	11	5,37



243.08/2

Schnellverschlusskupplungen NW 2,7, Messing blank, Innengewinde

Artikel Nr.	Ident Nr.	Anschluss	Länge mm	SW mm	Preis €
243.08/3	107071	M5 innen	25,0	9	5,15
243.08/4	107072	G 1/8 innen	28,0	12	5,37



243.08/4

Schnellverschlusskupplungen NW 2,7, Messing blank mit Schlauchtülle

Artikel Nr.	Ident Nr.	Anschluss	Länge mm	SW mm	Preis €
243.08/5	107073	Tülle LW 3	35,0	-	5,60
243.08/6	107074	Tülle LW 4	35,0	-	5,60



243.08/6

Schnellverschlusskupplungen NW 2,7, Messing blank mit Schlauchanschluss

Artikel Nr.	Ident Nr.	Anschluss	Länge mm	SW mm	Preis €
243.08/7	107075	Schlauchanschluss 4x3	34,0	-	5,95
243.08/8	107076	Schlauchanschluss 5x3	34,0	-	5,95
243.08/9	107077	Schlauchanschluss 6x4	34,0	-	5,95



243.08/8

Einstecktüllen und Nippel NW 2,7

Messing blank

Einstecktüllen NW 2,7, Messing blank

Artikel Nr.	Ident Nr.	Bezeichnung	SW mm	Preis €
243.09/1	107078	Tülle LW 3	-	0,68
243.09/2	107079	Tülle LW 4	-	0,68



243.09/2

Nippel NW 2,7, Messing blank, für Schlauch

Artikel Nr.	Ident Nr.	Bezeichnung	SW mm	Preis €
243.09/3	107080	Nippel für Schlauch 4x3	7	1,46
243.09/4	107081	Nippel für Schlauch 5x3	7	1,46
243.09/5	107082	Nippel für Schlauch 6x4	8	1,46



243.09/5

Nippel NW 2,7, Messing blank, Außengewinde

Artikel Nr.	Ident Nr.	Bezeichnung	SW mm	Preis €
243.09/6	107083	Nippel M5 außen	7	1,65
243.09/7	107084	Nippel G 1/8 außen	11	1,65



243.09/7

Nippel NW 2,7, Messing blank, Innengewinde

Artikel Nr.	Ident Nr.	Bezeichnung	SW mm	Preis €
243.09/8	107085	Nippel M5 innen	7	1,65
243.09/9	107086	Nippel G 1/8 innen	12	1,65



243.09/9



Schnellverschlusskupplungen NW 2,7

Messing vernickelt

Einseitig absperrende Einhand-Schnellverschlusskupplung mit extrem kleinen Baumaßen und großem Durchgang bei geringem Druckabfall.

Ideal einsetzbar für: Medizintechnik, Dentaltechnik, Mess- und Regeltechnik, Labortechnik, Chemie, kleinere Druckluftwerkzeuge, Analysetechnik, Minipneumatik, Maschinenbau.

Betriebsdruck	0 - 35 bar, maximaler statischer Betriebsdruck (ohne Pulsation)
Mediums- und Umgebungstemperatur	-20 °C bis +100 °C
Durchflussmenge (Luft)	165 l/min (bei 6 bar und $\Delta p = 0,5$ bar)
Gehäuse, Hülse und Ventilkörper	Messing vernickelt
Feder, Sprengring, Kugeln	nichtrostender Stahl
Dichtmaterial	NBR
Weitere Angaben	Datenblatt auf Anfrage

Schnellverschlusskupplungen NW 2,7, Messing vernickelt, Außengewinde

Artikel Nr.	Ident Nr.	Anschluss	Länge mm	SW mm	Preis €
243.08/1-N	107087	M5 außen	26,0	9	6,73
243.08/2-N	107088	G 1/8 außen	28,0	11	6,73



243.08/2-N

Schnellverschlusskupplungen NW 2,7, Messing vernickelt, Innengewinde

Artikel Nr.	Ident Nr.	Anschluss	Länge mm	SW mm	Preis €
243.08/3-N	107089	M5 innen	25,0	9	8,42
243.08/4-N	107090	G 1/8 innen	28,0	12	6,73



243.08/4-N

Schnellverschlusskupplungen NW 2,7, Messing vernickelt mit Schlauchtülle

Artikel Nr.	Ident Nr.	Anschluss	Länge mm	SW mm	Preis €
243.08/5-N	107091	Tülle LW 3	35,0	-	7,60
243.08/6-N	107092	Tülle LW 4	35,0	-	7,60



243.08/6-N

Schnellverschlusskupplungen NW 2,7, Messing vernickelt mit Schlauchanschluss

Artikel Nr.	Ident Nr.	Anschluss	Länge mm	SW mm	Preis €
243.08/7-N	107093	Schlauchanschluss 4x3	34,0	-	7,60
243.08/8-N	107094	Schlauchanschluss 5x3	34,0	-	7,60
243.08/9-N	107095	Schlauchanschluss 6x4	34,0	-	10,37



243.08/8-N

Schnellverschlusskupplung NW 2,7, Messing vernickelt, mit push-in Anschluss

Artikel Nr.	Ident Nr.	Anschluss	Länge mm	SW mm	Preis €
243.08/10-N	107096	4 mm	35,0	10	9,59



243.08/10-N



Einstecktüllen und Nippel NW 2,7

Messing vernickelt

Einstecktüllen NW 2,7, Messing vernickelt

Artikel Nr.	Ident Nr.	Bezeichnung	SW mm	Preis €
243.09/1-N	107097	Tülle LW 3	-	0,81
243.09/2-N	107098	Tülle LW 4	-	0,81



243.09/2-N

Nippel NW 2,7, Messing vernickelt, für Schlauch

Artikel Nr.	Ident Nr.	Bezeichnung	SW mm	Preis €
243.09/3-N	107099	Nippel für Schlauch 4x3	7	1,80
243.09/4-N	107100	Nippel für Schlauch 5x3	7	1,80
243.09/5-N	107101	Nippel für Schlauch 6x4	8	2,02



243.09/5-N

Einstecktüllen und Nippel NW 2,7

Messing vernickelt



Nippel NW 2,7, Messing vernickelt, Außengewinde

Artikel Nr.	Ident Nr.	Bezeichnung	SW mm	Preis €
243.09/6-N	107102	Nippel M5 außen	7	1,34
243.09/7-N	107103	Nippel G 1/8 außen	11	2,02

Nippel NW 2,7, Messing vernickelt, Innengewinde

Artikel Nr.	Ident Nr.	Bezeichnung	SW mm	Preis €
243.09/8-N	107104	Nippel M5 innen	7	1,66
243.09/9-N	107105	Nippel G 1/8 innen	12	3,36

Einstecknippel push-in NW 2,7, Messing vernickelt

Artikel Nr.	Ident Nr.	Bezeichnung	SW mm	Preis €
243.09/10-N	107106	Nippel push-in, 4 mm	10	4,37

Schnellverschlusskupplungen NW 2,7

Edelstahl 1.4404



Einseitig absperrende Einhand-Schnellverschlusskupplung mit extrem kleinen Baumaßen und großem Durchgang bei geringem Druckabfall.

Ideal einsetzbar für: Medizintechnik, Chemie- und Pharmaindustrie, Labore, Apparatebau und Metzgereien.

Betriebsdruck	0 - 35 bar, maximaler statischer Betriebsdruck (ohne Pulsation)
Mediums- und Umgebungstemperatur	-15 °C bis +200 °C
Durchflussmenge (Luft)	165 l/min (bei 6 bar und $\Delta p = 0,5$ bar)
Gehäuse, Hülse und Ventilkörper	Edelstahl 1.4404
Feder, Sprengring, Kugeln	Edelstahl 1.4404
Dichtmaterial	FKM
Weitere Angaben	Datenblatt auf Anfrage



Schnellverschlusskupplungen NW 2,7, Edelstahl 1.4404, Außengewinde

Artikel Nr.	Ident Nr.	Anschluss	Länge mm	SW mm	Preis €
243.08/1-ES	107107	M5 außen	26,0	9	90,02
243.08/2-ES	107108	G 1/8 außen	28,0	11	95,03



Schnellverschlusskupplungen NW 2,7, Edelstahl 1.4404, Innengewinde

Artikel Nr.	Ident Nr.	Anschluss	Länge mm	SW mm	Preis €
243.08/3-ES	107109	M5 innen	25,0	9	90,02
243.08/4-ES	107110	G 1/8 innen	28,0	12	95,03



Schnellverschlusskupplungen NW 2,7, Edelstahl 1.4404 mit Schlauchtülle

Artikel Nr.	Ident Nr.	Anschluss	Länge mm	SW mm	Preis €
243.08/5-ES	107111	Tülle LW 3	35,0	-	81,43
243.08/6-ES	107112	Tülle LW 4	35,0	-	97,70



Schnellverschlusskupplungen NW 2,7, Edelstahl 1.4404 mit Schlauchanschluss

Artikel Nr.	Ident Nr.	Anschluss	Länge mm	SW mm	Preis €
243.08/7-ES	107113	Schlauchanschluss 4x3	34,0	9	105,66
243.08/8-ES	107114	Schlauchanschluss 5x3	34,0	9	105,66
243.08/9-ES	107115	Schlauchanschluss 6x4	34,0	9	105,66



Einstecktüllen und Nippel NW 2,7

Edelstahl 1.4404



Einstecktüllen NW 2,7, Edelstahl 1.4404

Artikel Nr.	Ident Nr.	Bezeichnung	SW mm	Preis €
243.09/1-ES	107116	Tülle LW 3	-	13,89
243.09/2-ES	107117	Tülle LW 4	-	10,40



243.09/2-ES

Nippel NW 2,7, Edelstahl 1.4404, für Schlauch

Artikel Nr.	Ident Nr.	Bezeichnung	SW mm	Preis €
243.09/3-ES	107118	Nippel für Schlauch 4x3	8	24,11
243.09/4-ES	107119	Nippel für Schlauch 5x3	8	24,11
243.09/5-ES	107120	Nippel für Schlauch 6x4	8	24,11



243.09/5-ES

Nippel NW 2,7, Edelstahl 1.4404, Außengewinde

Artikel Nr.	Ident Nr.	Bezeichnung	SW mm	Preis €
243.09/6-ES	107121	Nippel M5 außen	7	28,38
243.09/7-ES	107122	Nippel G 1/8 außen	11	28,18



243.09/6-ES

Nippel NW 2,7, Edelstahl 1.4404, Innengewinde

Artikel Nr.	Ident Nr.	Bezeichnung	SW mm	Preis €
243.09/8-ES	107123	Nippel M5 innen	7	28,12
243.09/9-ES	107124	Nippel G 1/8 innen	12	27,34



243.09/8-ES



Schnellverschlusskupplungen NW 5

Messing blank

Einseitig absperrende Einhand-Schnellverschlusskupplung mit kleinen Baumaßen und großem Durchgang bei geringem Druckabfall.

Ideal einsetzbar für: Druckluftwerkzeuge, Pneumatik, Medizintechnik, Mess- und Regeltechnik, Labortechnik, Chemie, Analyse- und Dosiertechnik.

Betriebsdruck	0 - 35 bar, maximaler statischer Betriebsdruck (ohne Pulsation)
Mediums- und Umgebungstemperatur	-20 °C bis +100 °C
Durchflussmenge (Luft)	560 l/min (bei 6 bar und $\Delta p = 0,5$ bar)
Gehäuse, Hülse und Ventilkörper	Messing
Feder, Sprengring, Kugeln	Edelstahl
Dichtmaterial	NBR
Weitere Angaben	Datenblatt auf Anfrage

Schnellverschlusskupplungen NW 5, Messing blank, Außengewinde



243.18

Artikel Nr.	Ident Nr.	Anschluss	Länge mm	SW mm	Preis €
243.18	107125	G 1/8 außen	37,0	14	4,08
243.19	107126	G 1/4 außen	38,0	17	4,08
243.19/S	107127	G 3/8 außen	38,0	19	4,08

Schnellverschlusskupplungen NW 5, Messing blank, Innengewinde



243.21

Artikel Nr.	Ident Nr.	Anschluss	Länge mm	SW mm	Preis €
243.20	107128	G 1/8 innen	38,0	14	4,08
243.21	107129	G 1/4 innen	38,0	17	4,08
243.21/S	107130	G 3/8 innen	40,0	19	4,08

Schnellverschlusskupplungen NW 5, Messing blank mit Schlauchtülle



243.26

Artikel Nr.	Ident Nr.	Anschluss	Länge mm	SW mm	Preis €
243.25	107131	Tülle LW 4	47,0	-	4,24
243.42	107132	Tülle LW 5	46,0	-	4,37
243.26	107133	Tülle LW 6	46,0	-	4,24
243.43	107134	Tülle LW 8	46,0	-	4,37
243.26/S	107135	Tülle LW 9	46,0	-	4,24

Schnellverschlusskupplungen NW 5, Messing blank mit Schlauchanschluss



243.27

Artikel Nr.	Ident Nr.	Anschluss	Länge mm	SW mm	Preis €
243.27	107136	Schlauchanschluss 6x4	43,0	14	4,72
243.28	107137	Schlauchanschluss 8x6	43,0	14	4,72

Schnellverschlusskupplungen NW 5, Messing blank mit Schottgewinde und Schlauchtülle



243.32

Artikel Nr.	Ident Nr.	Schottgewinde	Anschluss	Länge mm	SW mm	Preis €
243.31	107138	M10x1	Tülle LW 4	60,0	14	11,35
243.32	107139	M12x1	Tülle LW 6	60,0	17	11,35
243.34	107140	M12x1	Tülle LW 9	60,0	17	11,35

Schnellverschlusskupplungen NW 5, Messing blank mit Schlauchanschluss, Überwurfmutter und Knickschutzfeder



243.36

Artikel Nr.	Ident Nr.	Ausführung	Anschluss	Länge mm	SW mm	Preis €
243.35	107141	starr	Schlauchanschluss 6x4	120,0	14	5,80
243.36	107142	starr	Schlauchanschluss 8x6	132,0	14	5,80
243.37	107143	drehbar 360°	Schlauchanschluss 6x4	134,0	14	9,55
243.38	107144	drehbar 360°	Schlauchanschluss 8x6	145,0	14	9,55

Einstecktüllen und Nippel NW 5

Messing blank

Einstecktüllen NW 5, Messing blank

Artikel Nr.	Ident Nr.	Bezeichnung	SW mm	Preis €
243.16	107145	Tülle LW 4	-	0,80
243.17	107146	Tülle LW 6	-	0,80
243.17/S	107147	Tülle LW 9	-	0,80



243.16

Nippel NW 5, Messing blank, Außengewinde

Artikel Nr.	Ident Nr.	Bezeichnung	SW mm	Preis €
243.031	107148	Nippel G 1/8 außen	14	1,16
243.032	107149	Nippel G 1/4 außen	17	1,16
243.032/S	107150	Nippel G 3/8 außen	19	1,16



243.032

Nippel NW 5, Messing blank, Innengewinde

Artikel Nr.	Ident Nr.	Bezeichnung	SW mm	Preis €
243.033	107151	Nippel G 1/8 innen	14	1,13
243.034	107152	Nippel G 1/4 innen	17	1,13
243.034/S	107153	Nippel G 3/8 innen	19	1,13



243.034

Nippel NW 5, Messing blank, für Schlauch

Artikel Nr.	Ident Nr.	Bezeichnung	SW mm	Preis €
243.29	107154	Nippel für Schlauch 6x4	12	1,32
243.30	107155	Nippel für Schlauch 8x6	14	1,32



243.29

Nippel NW 5, Messing blank, für Schlauch mit Überwurfmutter und Knickschutzfeder

Artikel Nr.	Ident Nr.	Bezeichnung	SW mm	Preis €
243.39	107156	Nippel für Schlauch 6x4 mit Überwurfmutter und Knickschutzfeder	12	3,23
243.39/1	107157	Nippel für Schlauch 8x6 mit Überwurfmutter und Knickschutzfeder	14	3,92



243.39



Schnellverschlusskupplungen NW 5

Messing vernickelt

Einseitig absperrende Einhand-Schnellverschlusskupplung mit kleinen Baumaßen und großem Durchgang bei geringem Druckabfall.

Ideal einsetzbar für: Druckluftwerkzeuge, Pneumatik, Medizintechnik, Mess- und Regeltechnik, Labortechnik, Chemie, Analyse- und Dosiertechnik.

Betriebsdruck	0 - 35 bar, maximaler statischer Betriebsdruck (ohne Pulsation)
Mediums- und Umgebungstemperatur	-20 °C bis +100 °C
Durchflussmenge (Luft)	560 l/min (bei 6 bar und $\Delta p = 0,5$ bar)
Gehäuse, Hülse und Ventilkörper	Messing vernickelt
Feder, Sprengring, Kugeln	Edelstahl
Dichtmaterial	NBR
Weitere Angaben	Datenblatt auf Anfrage

Schnellverschlusskupplungen NW 5, Messing vernickelt, Außengewinde



243.19-N

Artikel Nr.	Ident Nr.	Anschluss	Länge mm	SW mm	Preis €
243.18-N	107158	G 1/8 außen	36,5	14	5,95
243.19-N	107159	G 1/4 außen	38,0	17	5,95
243.19/S-N	107160	G 3/8 außen	38,0	19	5,95

Schnellverschlusskupplungen NW 5, Messing vernickelt, Innengewinde



243.21-N

Artikel Nr.	Ident Nr.	Anschluss	Länge mm	SW mm	Preis €
243.20-N	107161	G 1/8 innen	38,0	14	5,95
243.21-N	107162	G 1/4 innen	38,0	17	5,95
243.21/S-N	107163	G 3/8 innen	40,0	19	5,95

Schnellverschlusskupplungen NW 5, Messing vernickelt mit Schlauchtülle



243.26-N

Artikel Nr.	Ident Nr.	Anschluss	Länge mm	SW mm	Preis €
243.25-N	107164	Tülle LW 4	47,0	-	5,95
243.42-N	107165	Tülle LW 5	46,0	-	5,95
243.26-N	107166	Tülle LW 6	46,0	-	5,95
243.43-N	107167	Tülle LW 8	46,0	-	5,95
243.26/S-N	107168	Tülle LW 9	46,0	-	5,95

Schnellverschlusskupplungen NW 5, Messing vernickelt mit Schlauchanschluss



243.27-N

Artikel Nr.	Ident Nr.	Anschluss	Länge mm	SW mm	Preis €
243.27-N	107169	Schlauchanschluss 6x4	43,0	14	5,95
243.28-N	107170	Schlauchanschluss 8x6	43,0	14	5,95

Schnellverschlusskupplungen NW 5, Messing vernickelt mit Schlauchanschluss, Überwurfmutter und Knickschutzfeder



243.37-N

Artikel Nr.	Ident Nr.	Ausführung	Anschluss	Länge mm	SW mm	Preis €
243.35-N	107171	starr	Schlauchanschluss 6x4	120,0	14	6,51
243.36-N	107172	starr	Schlauchanschluss 8x6	132,0	14	6,51
243.37-N	107173	drehbar 360°	Schlauchanschluss 6x4	134,0	14	12,31
243.38-N	107174	drehbar 360°	Schlauchanschluss 8x6	142,5	14	12,31

Schnellverschlusskupplungen NW 5, Messing vernickelt, mit push-in Anschluss



243.006-N

Artikel Nr.	Ident Nr.	Anschluss	Länge mm	SW mm	Preis €
243.006-N	107175	6 mm	43,5	14	10,41
243.008-N	107176	8 mm	48,0	17	10,41

Einstecktüllen und Nippel NW 5

Messing vernickelt

Einstecktüllen NW 5, Messing vernickelt

Artikel Nr.	Ident Nr.	Bezeichnung	SW mm	Preis €
243.16-N	107177	Tülle LW 4	-	1,33
243.17-N	107178	Tülle LW 6	-	1,33
243.17/S-N	107179	Tülle LW 9	-	1,33



243.17-N

Nippel NW 5, Messing vernickelt, für Schlauch

Artikel Nr.	Ident Nr.	Bezeichnung	SW mm	Preis €
243.29-N	107180	Nippel für Schlauch 6x4	14	2,06
243.30-N	107181	Nippel für Schlauch 8x6	14	2,06



243.29-N

Nippel NW 5, Messing vernickelt, für Schlauch mit Überwurfmutter und Knickschutzfeder

Artikel Nr.	Ident Nr.	Bezeichnung	SW mm	Preis €
243.39-N	107182	Nippel für Schlauch 6x4 mit Überwurfmutter und Knickschutzfeder	12	4,11
243.39/1-N	107183	Nippel für Schlauch 8x6 mit Überwurfmutter und Knickschutzfeder	14	4,51



243.39/1-N

Nippel NW 5, Messing vernickelt, Außengewinde

Artikel Nr.	Ident Nr.	Bezeichnung	SW mm	Preis €
243.031-N	107184	Nippel G 1/8 außen	14	1,45
243.032-N	107185	Nippel G 1/4 außen	17	1,45
243.032/S-N	107186	Nippel G 3/8 außen	19	2,15



243.032-N

Nippel NW 5, Messing vernickelt, Innengewinde

Artikel Nr.	Ident Nr.	Bezeichnung	SW mm	Preis €
243.033-N	107187	Nippel G 1/8 innen	14	1,45
243.034-N	107188	Nippel G 1/4 innen	17	1,45
243.034/S-N	107189	Nippel G 3/8 innen	19	2,15



243.034-N

Einstecknippel push-in NW 5, Messing vernickelt

Artikel Nr.	Ident Nr.	Bezeichnung	SW mm	Preis €
243.600-N	107190	Nippel push-in, 6 mm	14	4,37
243.800-N	107191	Nippel push-in, 8 mm	17	4,48



243.600-N



Schnellverschlusskupplungen NW 5

Edelstahl 1.4305

Einseitig absperrende Einhand-Schnellverschlusskupplung aus Edelstahl 1.4305 mit kleinen Baumaßen und großem Durchgang.

Ideal einsetzbar für: Druckluftwerkzeuge, Pneumatik, Medizintechnik, Mess- und Regeltechnik, Labortechnik, Chemie, Analyse- und Dosiertechnik.

Betriebsdruck	0 - 35 bar, maximaler statischer Betriebsdruck (ohne Pulsation)
Mediums- und Umgebungstemperatur	-15 °C bis +200 °C
Durchflussmenge (Luft)	560 l/min (bei 6 bar und $\Delta p = 0,5$ bar)
Gehäuse, Hülse und Ventilkörper	Edelstahl 1.4305
Feder, Sprengring, Kugeln	nichtrostender Stahl
Dichtmaterial	FPM
Weitere Angaben	Datenblatt auf Anfrage



243.330

Schnellverschlusskupplungen NW 5, Edelstahl 1.4305, Außengewinde

Artikel Nr.	Ident Nr.	Anschluss	Länge mm	SW mm	Preis €
243.330	107192	G 1/8 außen	36,0	14	64,50
243.331	107193	G 1/4 außen	38,0	17	64,50
243.332	107194	G 3/8 außen	38,0	19	69,80



243.431

Schnellverschlusskupplungen NW 5, Edelstahl 1.4305, Innengewinde

Artikel Nr.	Ident Nr.	Anschluss	Länge mm	SW mm	Preis €
243.430	107195	G 1/8 innen	36,0	14	64,50
243.431	107196	G 1/4 innen	38,0	17	64,50
243.432	107197	G 3/8 innen	38,0	19	69,80



243.532

Schnellverschlusskupplungen NW 5, Edelstahl 1.4305 mit Schlauchtülle

Artikel Nr.	Ident Nr.	Anschluss	Länge mm	SW mm	Preis €
243.532	107198	Tülle LW 6	46,0	14	69,80

Einstecktüllen und Nippel NW 5

Edelstahl 1.4305



Einstecktüllen NW 5, Edelstahl 1.4305

Artikel Nr.	Ident Nr.	Bezeichnung	SW mm	Preis €
243.813	107199	Tülle LW 6	-	9,08
243.814	107200	Tülle LW 8	-	10,38
243.815	107201	Tülle LW 9	-	10,38



243.815

Nippel NW 5, Edelstahl 1.4305, Außengewinde

Artikel Nr.	Ident Nr.	Bezeichnung	SW mm	Preis €
243.855	107202	Nippel G 1/8 außen	14	14,11
243.856	107203	Nippel G 1/4 außen	17	14,11
243.857	107204	Nippel G 3/8 außen	19	17,29



243.856

Nippel NW 5, Edelstahl 1.4305, Innengewinde

Artikel Nr.	Ident Nr.	Bezeichnung	SW mm	Preis €
243.875	107205	Nippel G 1/8 innen	14	14,11
243.876	107206	Nippel G 1/4 innen	17	14,11



243.875

Schnellverschlusskupplungen NW 7,2

Messing blank

Die universelle Einhand-Schnellverschlusskupplung in einseitig absperrender Ausführung für eine Vielzahl von Anwendungs- und Einsatzmöglichkeiten!

Durch die geschlossene Verriegelungshülse wird ein Verschmutzen der Innenteile verhindert.

Bei Verwendung mit Stahlrippeln kann diese Kupplung aufgrund ihrer gehärteten Verriegelungsstifte auch an Druckluftwerkzeugen verwendet werden.

Betriebsdruck	0 - 35 bar, maximaler statischer Betriebsdruck (ohne Pulsation)
Mediums- und Umgebungstemperatur	-20 °C bis +100 °C
Durchflussmenge (Luft)	1.000 l/min (bei 6 bar und $\Delta p = 0,5$ bar)
Gehäuse, Hülse und Ventilkörper	Messing
Federn, Sprengring und Verriegelungsstifte	Edelstahl
Dichtmaterial	NBR
Weitere Angaben	Datenblatt auf Anfrage

Schnellverschlusskupplungen NW 7,2, Messing blank, Außengewinde

Artikel Nr.	Ident Nr.	Anschluss	Länge mm	SW mm	Preis €
243.00	107207	G 1/8 außen	43,0	22	6,40
243.01	107208	G 1/4 außen	39,0	22	4,80
243.02	107209	G 3/8 außen	41,0	22	4,80
243.03	107210	G 1/2 außen	44,0	22	4,80



243.01

Schnellverschlusskupplungen NW 7,2, Messing blank, Innengewinde

Artikel Nr.	Ident Nr.	Anschluss	Länge mm	SW mm	Preis €
243.11	107211	G 1/4 innen	41,0	22	4,80
243.22	107212	G 3/8 innen	41,0	22	4,80
243.33	107213	G 1/2 innen	44,0	24	4,80



243.11

Schnellverschlusskupplungen NW 7,2, Messing blank mit Schlauchtülle

Artikel Nr.	Ident Nr.	Anschluss	Länge mm	SW mm	Preis €
243.44	107214	Tülle LW 6	58,0	21	5,32
243.47	107215	Tülle LW 8	58,0	21	5,25
243.45	107216	Tülle LW 9	63,0	21	5,32
243.49	107217	Tülle LW 10	63,0	21	7,14
243.46	107218	Tülle LW 13	63,0	21	5,32



243.44

Schnellverschlusskupplungen NW 7,2, Messing blank mit Schlauchanschluss, mit Überwurfmutter

Artikel Nr.	Ident Nr.	Anschluss	Länge mm	SW mm	Preis €
243.310	107219	Schlauchanschluss 6x4	45,0	21	10,38
243.311	107220	Schlauchanschluss 8x6	45,0	21	10,71
243.312	107221	Schlauchanschluss 10x8	49,0	21	10,71
243.313	107222	Schlauchanschluss 12x9	49,0	21	10,71



243.311

Schnellverschlusskupplungen NW 7,2, Messing blank mit Schlauchanschluss, Überwurfmutter und Knickschutzfeder

Artikel Nr.	Ident Nr.	Ausführung	Anschluss	Länge mm	SW mm	Preis €
243.320	107223	starr	Schlauchanschluss 8x6	132,0	21	12,20
243.321	107224	starr	Schlauchanschluss 10x8	143,0	21	12,52
243.322	107225	starr	Schlauchanschluss 12x9	150,0	21	12,83
243.323	107226	drehbar 360°	Schlauchanschluss 8x6	132,0	22	14,00
243.324	107227	drehbar 360°	Schlauchanschluss 10x8	143,0	22	16,87
243.325	107228	drehbar 360°	Schlauchanschluss 12x9	150,0	22	16,87



243.320

Schnellverschlusskupplungen NW 7,2, Messing blank mit Schottgewinde und Schlauchtülle

Artikel Nr.	Ident Nr.	Schottgewinde	Anschluss	Länge mm	SW mm	Preis €
243.340	107229	M12x1	Tülle LW 6	60,0	21	12,10
243.341	107230	M12x1	Tülle LW 8	63,0	21	13,05
243.342	107231	G 1/4	Tülle LW 10	72,0	21	13,15



243.340

► 1-, 2- und 3-fach Verteilerstücke mit Kupplungen NW 7,2 finden Sie auf Seite 351



Einstecktüllen und Nippel für Kupplungen NW 7,2 - NW 7,8

Messing blank



243.351

Einstecktüllen für Kupplungen NW 7,2 - NW 7,8, Messing blank				
Artikel Nr.	Ident Nr.	Bezeichnung	SW mm	Preis €
243.06	107232	Tülle LW 6	-	0,99
243.351	107233	Tülle LW 8	-	1,58
243.07	107234	Tülle LW 9	-	0,99
243.352	107235	Tülle LW 10	-	1,95
243.10	107236	Tülle LW 13	-	1,38



243.50

Nippel für Kupplungen NW 7,2 - NW 7,8, Messing blank, Außengewinde				
Artikel Nr.	Ident Nr.	Bezeichnung	SW mm	Preis €
243.48	107237	Nippel G 1/8 außen	14	1,20
243.50	107238	Nippel G 1/4 außen	17	1,20
243.51	107239	Nippel G 3/8 außen	19	1,26
243.52	107240	Nippel G 1/2 außen	24	2,04



243.55

Nippel für Kupplungen NW 7,2 - NW 7,8, Messing blank, Innengewinde				
Artikel Nr.	Ident Nr.	Bezeichnung	SW mm	Preis €
243.54	107241	Nippel G 1/8 innen	14	1,20
243.55	107242	Nippel G 1/4 innen	17	1,20
243.56	107243	Nippel G 3/8 innen	19	1,26
243.57	107244	Nippel G 1/2 innen	24	1,95



243.216

Nippel für Kupplungen NW 7,2 - NW 7,8, Messing blank für Schlauch				
Artikel Nr.	Ident Nr.	Bezeichnung	SW mm	Preis €
243.216	107245	Nippel für Schlauch 6x4	14	1,96
243.217	107246	Nippel für Schlauch 8x6	14	2,63
243.218	107247	Nippel für Schlauch 10x8	17	3,03
243.219	107248	Nippel für Schlauch 12x9	17	5,25



243.355

Nippel für Kupplungen NW 7,2 - NW 7,8, Messing blank, für Schlauch mit Überwurfmutter und Knickschutzfeder				
Artikel Nr.	Ident Nr.	Bezeichnung	SW mm	Preis €
243.355	107249	Nippel für Schlauch 6x4 mit Überwurfmutter und Knickschutzfeder	12	5,92
243.356	107250	Nippel für Schlauch 8x6 mit Überwurfmutter und Knickschutzfeder	14	5,92
243.357	107251	Nippel für Schlauch 10x8 mit Überwurfmutter und Knickschutzfeder	17	8,73
243.358	107252	Nippel für Schlauch 12x9 mit Überwurfmutter und Knickschutzfeder	17	8,73



243.760

Einsteckwinkel für Kupplungen NW 7,2 - NW 7,8, Messing blank				
Artikel Nr.	Ident Nr.	Bezeichnung		Preis €
243.760	107253	Einsteckwinkel für Schlauch 6x4		2,29
243.761	NEU 107254	Einsteckwinkel für Schlauch 8x6		2,39
243.762	107255	Einsteckwinkel für Schlauch 10x8		2,52

Verteiler

aus Messing, mit Schnellverschlusskupplungen NW 7,2

1-, 2- bzw. 3-fach-Verteilerstücke aus Messing, fertig konfektioniert mit Schnellverschlusskupplung NW 7,2. Wahlweise mit Anschlussgewinde innen oder außen bzw. Stecknippel zum Adaptieren in eine bestehende Schnellverschlusskupplung NW 7,2 bis NW 7,8.

Betriebsdruck	0 - 35 bar
Mediums- und Umgebungstemperatur	-20 °C bis +100 °C
Gehäuse	Messing
Sicherung und Dichtung	Industrieklebstoff, mittelfest
Weitere Angaben	Datenblatt auf Anfrage

Verteiler mit 2 Schnellverschlusskupplungen NW 7,2, Messing, Außengewinde

Artikel Nr.	Ident Nr.	Anschluss	bestehend aus Verteiler	Kupplungen	Preis €
245.31	107256	G 1/4 außen	255.01	243.02	14,75
245.32	107257	G 3/8 außen	255.01	243.02	14,75
245.33	107258	G 1/2 außen	255.02	243.03	18,04



245.33



245.38



245.39

Verteiler mit 2 Schnellverschlusskupplungen NW 7,2, Messing, Innengewinde

Artikel Nr.	Ident Nr.	Anschluss	bestehend aus Verteiler	Kupplungen	Preis €
245.36	107259	G 1/4 innen	255.01	243.02	13,37
245.37	107260	G 3/8 innen	255.01	243.02	13,37
245.38	107261	G 1/2 innen	255.02	243.03	16,24

Verteiler mit 2 Schnellverschlusskupplungen NW 7,2, Messing, mit Stecknippel NW 7,2 - NW 7,8 NEU

Artikel Nr.	Ident Nr.	Anschluss	bestehend aus Verteiler	Kupplungen	Preis €
245.39	107262	Nippel NW 7,2 - 7,8 / G 3/8	255.01	243.02	15,39
245.40	107263	Nippel NW 7,2 - 7,8 / G 1/2	255.02	243.03	18,38

Verteiler mit 3 Schnellverschlusskupplungen NW 7,2, Messing, Außengewinde

Artikel Nr.	Ident Nr.	Anschluss	bestehend aus Verteiler	Kupplungen	Preis €
245.51	107264	G 1/4 außen	256.01	243.02	19,52
245.52	107265	G 3/8 außen	256.01	243.02	19,52
245.53	107266	G 1/2 außen	256.02	243.03	22,70



245.53

Verteiler mit 3 Schnellverschlusskupplungen NW 7,2, Messing, Innengewinde

Artikel Nr.	Ident Nr.	Anschluss	bestehend aus Verteiler	Kupplungen	Preis €
245.56	107267	G 1/4 innen	256.01	243.02	18,14
245.57	107268	G 3/8 innen	256.01	243.02	18,14
245.58	107269	G 1/2 innen	256.02	243.03	21,12



245.58

Verteiler mit 3 Schnellverschlusskupplungen NW 7,2, Messing, mit Stecknippel NW 7,2 - NW 7,8 NEU

Artikel Nr.	Ident Nr.	Anschluss	bestehend aus Verteiler	Kupplungen	Preis €
245.59	107270	Nippel NW 7,2 - 7,8 / G 3/8	256.01	243.02	22,30
245.60	107271	Nippel NW 7,2 - 7,8 / G 1/2	256.02	243.03	27,83



245.60

Verteiler für Wandbefestigung mit Schnellverschlusskupplungen NW 7,2, Messing NEU

Artikel Nr.	Ident Nr.	Anschluss	bestehend aus Verteiler	Kupplungen	Preis €
VT 1020-K	107272	G 1/2 außen	VT 1020	243.03	35,88



VT 1020-K

Deckenwinkel mit Schnellverschlusskupplung NW 7,2, Messing NEU

Artikel Nr.	Ident Nr.	Anschluss	bestehend aus Verteiler	Kupplungen	Preis €
DW 266-K	107273	G 3/8 innen	DW 266	243.02	9,16
DW 267-K	107274	G 1/2 innen	DW 267	243.03	10,11



DW 267-K

► Kupplungen und Verteiler sind auch einzeln lieferbar.



Verteilerdosen

aus Kunststoff, mit Schnellverschlusskupplungen NW 7,2



2- bzw. 3-fach-Verteilerdosen aus hochfestem, glasfaserverstärkten Kunststoff mit großer Anwendungsvielfalt. Wahlweise mit 2 oder 3 fertig konfektionierten Messing-Schnellverschlusskupplungen sowie 2 Gewindegrößen für das Eingangsgewinde. Alle Verteilerdosen haben einen robusten Messing-Gewindeinsatz für hohe Anzugsmomente und sind TÜV-zertifiziert.

Betriebsdruck	max. 15 bar
Temperaturbereich	-10 °C bis +50 °C
Gehäuse	glasfaserverstärkter Kunststoff
Gewinde	Messing
Anzugsdrehmoment	12 Nm
Messinggewinde	
Anzugsdrehmoment	4 Nm
Befestigungsbohrung	
Weitere Angaben	Datenblatt auf Anfrage



EVDK12-2

Endverteilerdosen ohne Durchgangsgewinde, mit Standardkupplungen NW 7,2

Artikel Nr.	Ident Nr.	Eingangsgewinde	Anschlusskupplung	Preis €
EVDK12-2	107275	G 1/2	2 x Messing-Kupplung	31,95
EVDK12-3	107276	G 1/2	3 x Messing-Kupplung	41,16
EVDK34-2	107277	G 3/4	2 x Messing-Kupplung	47,15
EVDK34-3	107278	G 3/4	3 x Messing-Kupplung	55,46

Schnellverschlusskupplungen NW 7,2

Messing vernickelt

Die universelle Einhand-Schnellverschlusskupplung in einseitig absperrender Ausführung für eine Vielzahl von Anwendungs- und Einsatzmöglichkeiten!

Durch die geschlossene Verriegelungshülse wird ein Verschmutzen der Innenteile verhindert.

Bei Verwendung mit Stahlnippeln kann diese Kupplung aufgrund ihrer gehärteten Verriegelungsstifte auch an Druckluftwerkzeugen verwendet werden.

Betriebsdruck	0 - 35 bar, maximaler statischer Betriebsdruck (ohne Pulsation)
Mediums- und Umgebungstemperatur	-20 °C bis +100 °C (243.00-N - 243.313-N) 0 °C bis +70 °C (243.400-N - 243.404-N)
Durchflussmenge (Luft)	1.000 l/min (bei 6 bar und $\Delta p = 0,5$ bar)
Gehäuse, Hülse	Messing vernickelt
Ventil	Messing blank
Federn, Sprengring	Edelstahl 1.4310
Verriegelungsstifte	Edelstahl 1.4034
Dichtmaterial	NBR
Weitere Angaben	Datenblatt auf Anfrage

Schnellverschlusskupplungen NW 7,2, Messing vernickelt, Außengewinde

Artikel Nr.	Ident Nr.	Anschluss	Länge mm	SW mm	Preis €
243.00-N	107279	G 1/8 außen	43,0	22	6,57
243.01-N	107280	G 1/4 außen	41,0	22	5,95
243.02-N	107281	G 3/8 außen	45,0	22	5,95
243.03-N	107282	G 1/2 außen	44,0	22	5,95



243.03-N

Schnellverschlusskupplungen NW 7,2, Messing vernickelt, Innengewinde

Artikel Nr.	Ident Nr.	Anschluss	Länge mm	SW mm	Preis €
243.11-N	107283	G 1/4 innen	41,0	22	5,95
243.22-N	107284	G 3/8 innen	41,0	22	5,95
243.33-N	107285	G 1/2 innen	44,0	24	5,95



243.33-N

Schnellverschlusskupplungen NW 7,2

Messing vernickelt

Schnellverschlusskupplungen NW 7,2, Messing vernickelt mit Schlauchtülle

Artikel Nr.	Ident Nr.	Anschluss	Länge mm	SW mm	Preis €
243.44-N	107286	Tülle LW 6	58,0	21	6,91
243.47-N	107287	Tülle LW 8	63,0	21	6,91
243.45-N	107288	Tülle LW 9	58,0	21	6,91
243.49-N	107289	Tülle LW 10	63,0	21	7,25
243.46-N	107290	Tülle LW 13	58,0	21	6,91



243.45-N

Schnellverschlusskupplungen NW 7,2, Messing vernickelt mit Schlauchanschluss, mit Überwurfmutter

Artikel Nr.	Ident Nr.	Anschluss	Länge mm	SW mm	Preis €
243.310-N NEU	107291	Schlauchanschluss 6x4	58,0	21	12,82
243.311-N	107292	Schlauchanschluss 8x6	45,0	21	7,54
243.312-N	107293	Schlauchanschluss 10x8	49,0	21	7,54
243.313-N	107294	Schlauchanschluss 12x9	49,0	21	7,54



243.311-N

Schnellverschlusskupplungen NW 7,2, Messing vernickelt, drehbar

Artikel Nr.	Ident Nr.	Anschluss	Länge mm	SW mm	Preis €
243.400-N	107295	Tülle 6 mm, drehbar	74,0	-	13,37
243.401-N	107296	Tülle 8 mm, drehbar	74,0	-	13,37
243.402-N	107297	Tülle 9 mm, drehbar	74,0	-	13,37
243.403-N	107298	Tülle 10 mm, drehbar	74,0	-	13,37
243.404-N	107299	Tülle 13 mm, drehbar	74,0	-	13,37



243.403-N

Einstecktüllen und Nippel für Kupplungen NW 7,2 - NW 7,8

Messing vernickelt

Einstecktüllen für Kupplungen NW 7,2 - NW 7,8, Messing vernickelt

Artikel Nr.	Ident Nr.	Bezeichnung	SW mm	Preis €
243.06-N	107300	Tülle LW 6	-	1,90
243.351-N	107301	Tülle LW 8	-	1,90
243.07-N	107302	Tülle LW 9	-	1,90
243.352-N	107303	Tülle LW 10	-	2,36
243.10-N	107304	Tülle LW 13	-	2,31



243.351-N

Nippel für Kupplungen NW 7,2 - NW 7,8, Messing vernickelt, Außengewinde

Artikel Nr.	Ident Nr.	Bezeichnung	SW mm	Preis €
243.48-N	107305	Nippel G 1/8 außen	14	2,41
243.50-N	107306	Nippel G 1/4 außen	17	2,41
243.51-N	107307	Nippel G 3/8 außen	19	2,41
243.52-N	107308	Nippel G 1/2 außen	24	3,13



243.50-N

Nippel für Kupplungen NW 7,2 - NW 7,8, Messing vernickelt, Innengewinde

Artikel Nr.	Ident Nr.	Bezeichnung	SW mm	Preis €
243.54-N	107309	Nippel G 1/8 innen	14	2,41
243.55-N	107310	Nippel G 1/4 innen	17	2,41
243.56-N	107311	Nippel G 3/8 innen	19	2,41
243.57-N	107312	Nippel G 1/2 innen	24	3,13



243.55-N



Einstecktüllen und Nippel für Kupplungen NW 7,2 - NW 7,8

Messing vernickelt



Nippel für Kupplungen NW 7,2 - NW 7,8, Messing vernickelt für Schlauch

Artikel Nr.	Ident Nr.	Bezeichnung	SW mm	Preis €
243.216-N	107313	Nippel für Schlauch 6x4	12	3,35
243.217-N	107314	Nippel für Schlauch 8x6	14	3,35
243.218-N	107315	Nippel für Schlauch 10x8	17	3,90



Nippel für Kupplungen NW 7,2 - NW 7,8, Messing vernickelt, für Schlauch mit Überwurfmutter und Knickschutzfeder

Artikel Nr.	Ident Nr.	Bezeichnung	SW mm	Preis €
243.355-N NEU	107316	Nippel für Schlauch 6x4 mit Überwurfmutter und Knickschutzfeder	-	8,62
243.356-N NEU	107317	Nippel für Schlauch 8x6 mit Überwurfmutter und Knickschutzfeder	-	8,62
243.357-N	107318	Nippel für Schlauch 10x8 mit Überwurfmutter und Knickschutzfeder	17	8,62
243.358-N	107319	Nippel für Schlauch 12x9 mit Überwurfmutter und Knickschutzfeder	17	8,62

Nippel und Schlauchtüllen für Kupplungen NW 7,2 - NW 7,8, drehbar

Messing vernickelt



Nippel für Kupplungen NW 7,2 - NW 7,8, drehbar, Messing vernickelt

Artikel Nr.	Ident Nr.	Anschluss	LW	Preis €
243.981	107320	G 1/4 innen	-	8,22
243.982	107321	G 1/4 außen	-	8,22



Schlauchtüllen für Kupplungen NW 7,2 - NW 7,8, drehbar, Messing / Stahl vernickelt, Außengewinde

Artikel Nr.	Ident Nr.	Anschluss	Material	LW	Preis €
243.993	107322	G 1/4 außen	Messing vernickelt	6	8,22
243.994	107323	G 1/4 außen	Messing vernickelt	8	8,22
243.9960	107324	G 1/4 außen	Messing vernickelt	9	8,22
243.999	107325	G 1/4 außen	Messing vernickelt	10	8,22
243.1000	107326	G 1/4 außen	Messing vernickelt	13	8,22
243.997	107327	R 3/8 außen	Stahl vernickelt	6	9,08
243.998	107328	R 3/8 außen	Stahl vernickelt	9	9,08



Schlauchtüllen für Kupplungen NW 7,2 - NW 7,8, drehbar, Messing vernickelt, Innengewinde

Artikel Nr.	Ident Nr.	Anschluss	LW	Preis €
243.1001	107329	G 1/4 innen	6	8,22
243.1002	107330	G 1/4 innen	8	8,22
243.1003	107331	G 1/4 innen	9	8,22
243.1004	107332	G 1/4 innen	10	8,22
243.1005	107333	G 1/4 innen	13	8,22

Schnellverschlusskupplungen NW 7,2

Edelstahl 1.4305

Die klassische Standardkupplung in einseitig absperrender Ausführung aus Edelstahl. Die geschlossene Verriegelungshülse verhindert das Verschmutzen der Innenteile. Wir empfehlen die Verwendung von Edelstahlrippeln und -tüllen!

Betriebsdruck	1 - 35 bar sowie Grobvakuum
Mediums- und Umgebungstemperatur	-25 °C bis +200 °C
Durchflussmenge (Luft)	1.000 l/min (bei 6 bar und $\Delta p = 0,5$ bar)
Gehäuse, Hülse und Ventilkörper	Edelstahl 1.4305
Federn, Sprengring	Edelstahl 1.4310
Verriegelungsstifte	Edelstahl 1.4401
Dichtmaterial	FKM
Weitere Angaben	Datenblatt auf Anfrage



Schnellverschlusskupplungen NW 7,2, Edelstahl 1.4305, Außengewinde

Artikel Nr.	Ident Nr.	Anschluss	Länge mm	SW mm	Preis €
243.101	107334	G 1/4 außen	43,0	22	69,70
243.102	107335	G 3/8 außen	43,0	22	69,70
243.103	107336	G 1/2 außen	46,0	24	69,70



243.103

Schnellverschlusskupplungen NW 7,2, Edelstahl 1.4305, Innengewinde

Artikel Nr.	Ident Nr.	Anschluss	Länge mm	SW mm	Preis €
243.111	107337	G 1/4 innen	43,0	22	72,78
243.122	107338	G 3/8 innen	43,0	22	72,78
243.133	107339	G 1/2 innen	46,0	24	72,78



243.133

Schnellverschlusskupplungen NW 7,2, Edelstahl 1.4305 mit Schlauchtülle

Artikel Nr.	Ident Nr.	Anschluss	Länge mm	SW mm	Preis €
243.144	107340	Tülle LW 6	59,0	22	72,78
243.144-8 NEU	107341	Tülle LW 8	59,0	22	72,78
243.145	107342	Tülle LW 9	59,0	22	72,78
243.145-10 NEU	107343	Tülle LW 10	59,0	22	72,78
243.146	107344	Tülle LW 13	59,0	22	72,78



243.144

Einstecktüllen und Nippel für Kupplungen NW 7,2 - NW 7,8

Edelstahl 1.4305



Einstecktüllen für Kupplungen NW 7,2 - NW 7,8, Edelstahl 1.4305

Artikel Nr.	Ident Nr.	Bezeichnung	SW mm	Preis €
243.106	107345	Tülle LW 6	-	11,99
243.106-8 NEU	107346	Tülle LW 8	-	11,24
243.107	107347	Tülle LW 9	-	11,24
243.108 NEU	107348	Tülle LW 10	-	11,24
243.110	107349	Tülle LW 13	-	15,17



243.107

Nippel für Kupplungen NW 7,2 - NW 7,8, Edelstahl 1.4305, Außengewinde

Artikel Nr.	Ident Nr.	Bezeichnung	SW mm	Preis €
243.150	107350	Nippel G 1/4 außen	17	14,85
243.151	107351	Nippel G 3/8 außen	19	15,59
243.152	107352	Nippel G 1/2 außen	24	19,63



243.152

Nippel für Kupplungen NW 7,2 - NW 7,8, Edelstahl 1.4305, Innengewinde

Artikel Nr.	Ident Nr.	Bezeichnung	SW mm	Preis €
243.155	107353	Nippel G 1/4 innen	17	14,95
243.156	107354	Nippel G 3/8 innen	19	16,76
243.157	107355	Nippel G 1/2 innen	24	21,32



243.157



Schnellverschlusskupplungen NW 7,6

Stahl / Messing verzinkt

Hochwertige Einhand-Schnellverschlusskupplung aus Stahl für hohe Durchflusswerte. Speziell konzipiert für alle Anwendungen mit hohem mechanischem Verschleiß. Starke, stoßfeste, vibrationsstabile Konstruktion für anspruchsvolle Anwendungen.

Die »stream line« Ausführung besitzt eine integrierte Schlauchanschlussstülle.

Betriebsdruck	max. 16 bar
Mediums- und Umgebungstemperatur	-20 °C bis +100 °C
Durchflussmenge (Luft)	2.100 l/min (bei 6 bar und $\Delta p = 0,5$ bar)
Kupplungsgehäuse	Stahl
Schiebehülse	Stahl gehärtet und vernickelt
Federn	Edelstahl
Dichtmaterial	NBR
Weitere Angaben	Datenblatt auf Anfrage

Schnellverschlusskupplungen NW 7,6, Stahl / Messing verzinkt, Außengewinde



244.62

Artikel Nr.	Ident Nr.	Anschluss	Länge mm	SW mm	Preis €
244.61	107356	R 1/4 außen	63,0	20	15,17
244.62	107357	R 3/8 außen	61,0	20	15,17
244.63	107358	R 1/2 außen	56,0	22	15,17

Schnellverschlusskupplungen NW 7,6, Stahl / Messing verzinkt, Innengewinde



244.72

Artikel Nr.	Ident Nr.	Anschluss	Länge mm	SW mm	Preis €
244.71	107359	G 1/4 innen	57,0	20	15,17
244.72	107360	G 3/8 innen	60,0	22	15,17
244.73	107361	G 1/2 innen	60,0	25	15,17

Schnellverschlusskupplungen NW 7,6, Stahl / Messing verzinkt mit Schlauchtülle



244.81

Artikel Nr.	Ident Nr.	Anschluss	Länge mm	Preis €
244.81	107362	Tülle LW 6	67,0	15,17
244.82	107363	Tülle LW 8	70,0	15,17
244.82-9 NEU	107364	Tülle LW 9	70,0	15,17
244.83	107365	Tülle LW 10	70,0	15,17
244.84	107366	Tülle LW 13	68,0	15,17

Schnellverschlusskupplungen NW 7,6, Stahl / Messing verzinkt, »stream line«



244.92

Artikel Nr.	Ident Nr.	für Schlauch mm	Länge mm	SW 1 mm	SW 2 mm	Preis €
244.91	107367	10x6,5	64,0	16	20	24,51
244.92	107368	12x8	68,0	19	20	25,25
244.93-1 NEU	107369	13,5x9,5	68,0	21	20	24,14
244.93	107370	16x11	68,0	24	24	29,07

Einstecktüllen und Nippel für Kupplungen NW 7,2 - NW 7,8

Stahl gehärtet und verzinkt

Einstecktüllen für Kupplungen NW 7,2 - NW 7,8, Stahl gehärtet und verzinkt

Artikel Nr.	Ident. Nr.	Bezeichnung	SW mm	Preis €
244.907	107371	Tülle LW 6	-	2,94
244.908	107372	Tülle LW 8	-	3,42
244.908-9 NEU	107373	Tülle LW 9	-	3,42
244.908-10 NEU	107374	Tülle LW 10	-	3,54
244.909	107375	Tülle LW 13	-	3,75



244.908

Nippel für Kupplungen NW 7,2 - NW 7,8, Stahl gehärtet und verzinkt, Außengewinde beschichtet mit PTFE

Artikel Nr.	Ident. Nr.	Bezeichnung	SW mm	Preis €
244.900 NEU	107376	Nippel R 1/8 außen	13	2,94
244.901	107377	Nippel R 1/4 außen	14	2,94
244.902	107378	Nippel R 3/8 außen	17	3,75
244.903	107379	Nippel R 1/2 außen	22	6,51



244.902

Nippel für Kupplungen NW 7,2 - NW 7,8, Stahl gehärtet und verzinkt, Innengewinde

Artikel Nr.	Ident. Nr.	Bezeichnung	SW mm	Preis €
244.904-1 NEU	107380	Nippel G 1/8 innen	13	2,94
244.904	107381	Nippel G 1/4 innen	17	2,94
244.905	107382	Nippel G 3/8 innen	20	3,63
244.906	107383	Nippel G 1/2 innen	27	5,52



244.905

Nippel für Kupplungen NW 7,2 - NW 7,8, Stahl gehärtet und verzinkt, »stream line«

Artikel Nr.	Ident. Nr.	Bezeichnung	SW mm	Preis €
244.914 NEU	107384	Nippel für Schlauch 10x6,5	16	8,01
244.915 NEU	107385	Nippel für Schlauch 12x8	19	8,83
244.916 NEU	107386	Nippel für Schlauch 13,5x9,5	21	13,87
244.917	107387	Nippel für Schlauch 16x11	24	15,70



244.917



Druckluftverteilersystem



Typ »Multi-Link«

Modulares Verteilersystem für eine flexible Arbeitsplatzgestaltung, um 180° schwenkbar. Ausstattung für 1 bis 5 Entnahmeeinheiten, wahlweise:

- mit Innengewindeanschluss G 1/2 für eine individuelle Adaption der Ausgangssegmente
- mit Standard-Schnellverschlusskupplungen NW 7,6
- mit Schnellverschluss-Sicherheitskupplungen NW 7,6

Betriebsdruck	max. 16 bar
Temperaturbereich	-20 °C bis +100 °C (-20 °C bis +80 °C Schnellverschluss-Sicherheitskupplungen)
Material	Stahl / Messing verzinkt
Dichtmaterial	NBR
Anschlussgewinde	G 1/2 innen
Medium	Druckluft, nicht aggressive Gase
Weitere Angaben	Datenblatt auf Anfrage



VTM-1



VTM-1K



VTM-1KS



ZS-12

Druckluftverteiler, Typ »Multi-Link« ohne Kupplungen, mit Innengewinde

Artikel Nr.	Ident Nr.	Anschluss	Entnahmeeinheiten	Preis €
VTM-1	107388	G 1/2 innen	1	71,24
VTM-2	107389	G 1/2 innen	2	101,37
VTM-3	107390	G 1/2 innen	3	131,51
VTM-4	107391	G 1/2 innen	4	161,34
VTM-5	107392	G 1/2 innen	5	195,16

Druckluftverteiler, Typ »Multi-Link« mit Standard-Schnellverschlusskupplungen NW 7,6

Artikel Nr.	Ident Nr.	Anschluss	Entnahmeeinheiten	Preis €
VTM-1K	107393	Standardkupplungen NW 7,6	1	80,26
VTM-2K	107394	Standardkupplungen NW 7,6	2	97,58
VTM-3K	107395	Standardkupplungen NW 7,6	3	122,08
VTM-4K	107396	Standardkupplungen NW 7,6	4	160,93
VTM-5K	107397	Standardkupplungen NW 7,6	5	196,90

Druckluftverteiler, Typ »Multi-Link« mit Schnellverschluss-Sicherheitskupplungen NW 7,6

Artikel Nr.	Ident Nr.	Anschluss	Entnahmeeinheiten	Preis €
VTM-1KS	107398	Sicherheitskupplungen NW 7,6	1	81,28
VTM-2KS	107399	Sicherheitskupplungen NW 7,6	2	114,90
VTM-3KS	107400	Sicherheitskupplungen NW 7,6	3	155,60
VTM-4KS	107401	Sicherheitskupplungen NW 7,6	4	215,76
VTM-5KS	107402	Sicherheitskupplungen NW 7,6	5	266,60

Zwischensegmente, Typ »Multi-Link«

Artikel Nr.	Ident Nr.	Anschluss	Entnahmeeinheiten	Preis €
ZS-12	107403	Segment G 1/2	1	33,83
ZS-K	107404	Segment Standardkupplung NW 7,6	1	36,08
ZS-KS	107405	Segment Sicherheitskupplung NW 7,6	1	49,61

► Produktbeschreibungen der Schnellverschluss-Sicherheitskupplungen NW 7,6 siehe Seite 373

Montagebeispiel



VTM-2



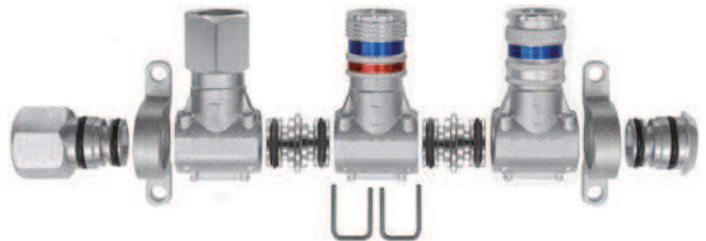
VTM-3



VTM-4



VTM-5



Schnellverschlusskupplungen NW 7,8

Messing vernickelt / Kunststoff, mit hohen Durchflusswerten

Einseitig absperrende Einhand-Schnellverschlusskupplung mit hoher Durchflussleistung (etwa doppelt so hoch wie bei der gängigen Standardkupplung NW 7,2) bei gleichzeitig minimierten Kuppelkräften.

Für alle Anwendungen mit überdurchschnittlich hohem Luftbedarf!

Betriebsdruck	0 - 35 bar
Medium	nur für gereinigte Druckluft
Mediums- und Umgebungstemperatur	-20 °C bis +40 °C
Durchflussmenge (Luft)	2.100 l/min (bei $\Delta p = 0,5$ bar)
Gewindestück	Messing vernickelt
Ventilkörper	Stahl, QPQ behandelt
Entriegelungshülse	hochrobuste, ergonomische Kunststoffhülse
Ventil, Sitz	Messing
Federn, Sprengling, Kugeln	nichtrostender Stahl
Dichtungen	NBR
Weitere Angaben	Datenblatt auf Anfrage

Schnellverschlusskupplungen NW 7,8 - für höchste Durchflussleistungen, Außengewinde

Artikel Nr.	Ident Nr.	Anschluss	Länge mm	SW mm	Preis €
241.11	107406	G 1/4 außen	65,0	19	14,46
241.12	107407	G 3/8 außen	65,0	19	14,46
241.13	107408	G 1/2 außen	59,0	22	14,78



241.11

Schnellverschlusskupplungen NW 7,8 - für höchste Durchflussleistungen, Innengewinde

Artikel Nr.	Ident Nr.	Anschluss	Länge mm	SW mm	Preis €
241.21	107409	G 1/4 innen	59,0	19	14,46
241.22	107410	G 3/8 innen	59,0	19	14,46
241.23	107411	G 1/2 innen	62,0	24	14,78



241.21

Schnellverschlusskupplungen NW 7,8 - für höchste Durchflussleistungen mit Schlauchtülle

Artikel Nr.	Ident Nr.	Anschluss	Länge mm	SW mm	Preis €
241.31	107412	Tülle LW 6	80,0	19	14,46
241.32 NEU	107413	Tülle LW 8	80,0	19	17,73
241.33	107414	Tülle LW 9	80,0	19	14,46
241.34 NEU	107415	Tülle LW 10	80,0	19	17,73
241.35	107416	Tülle LW 13	80,0	19	14,78



241.31

Einstecktüllen und Nippel für Kupplungen NW 7,2 - NW 7,8

Messing vernickelt

Einstecktüllen für Kupplungen NW 7,2 - NW 7,8, Messing vernickelt

Artikel Nr.	Ident Nr.	Bezeichnung	SW mm	Preis €
243.06-N	107300	Tülle LW 6	-	1,90
243.351-N	107301	Tülle LW 8	-	1,90
243.07-N	107302	Tülle LW 9	-	1,90
243.352-N	107303	Tülle LW 10	-	2,36
243.10-N	107304	Tülle LW 13	-	2,31



243.351-N

Nippel für Kupplungen NW 7,2 - NW 7,8, Messing vernickelt, Außengewinde

Artikel Nr.	Ident Nr.	Bezeichnung	SW mm	Preis €
243.48-N	107305	Nippel G 1/8 außen	14	2,41
243.50-N	107306	Nippel G 1/4 außen	17	2,41
243.51-N	107307	Nippel G 3/8 außen	19	2,41
243.52-N	107308	Nippel G 1/2 außen	24	3,13



243.50-N



Einstecktüllen und Nippel für Kupplungen NW 7,2 - NW 7,8

Messing vernickelt



243.55-N

Nippel für Kupplungen NW 7,2 - NW 7,8, Messing vernickelt, Innengewinde					
Artikel Nr.	Ident Nr.	Bezeichnung	SW mm	Preis €	
243.54-N	107309	Nippel G 1/8 innen	14	2,41	
243.55-N	107310	Nippel G 1/4 innen	17	2,41	
243.56-N	107311	Nippel G 3/8 innen	19	2,41	
243.57-N	107312	Nippel G 1/2 innen	24	3,13	



243.216-N

Nippel für Kupplungen NW 7,2 - NW 7,8, Messing vernickelt für Schlauch					
Artikel Nr.	Ident Nr.	Bezeichnung	SW mm	Preis €	
243.216-N	107313	Nippel für Schlauch 6x4	12	3,35	
243.217-N	107314	Nippel für Schlauch 8x6	14	3,35	
243.218-N	107315	Nippel für Schlauch 10x8	17	3,90	



243.357-N

Nippel für Kupplungen NW 7,2 - NW 7,8, Messing vernickelt, für Schlauch mit Überwurfmutter und Knickschutzfeder					
Artikel Nr.	Ident Nr.	Bezeichnung	SW mm	Preis €	
243.355-N NEU	107316	Nippel für Schlauch 6x4 mit Überwurfmutter und Knickschutzfeder	-	8,62	
243.356-N NEU	107317	Nippel für Schlauch 8x6 mit Überwurfmutter und Knickschutzfeder	-	8,62	
243.357-N	107318	Nippel für Schlauch 10x8 mit Überwurfmutter und Knickschutzfeder	17	8,62	
243.358-N	107319	Nippel für Schlauch 12x9 mit Überwurfmutter und Knickschutzfeder	17	8,62	

Schnellverschlusskupplungen NW 7,8

Edelstahl 1.4305

Einseitig absperrende Einhand-Schnellverschlusskupplung aus Edelstahl 1.4305. Ideal einsetzbar für: Druckluftwerkzeuge, Labortechnik, Chemie, Mess- und Regeltechnik, Sicherheitstechnik, Anlagenbau, Maschinenbau.

Betriebsdruck	0 - 35 bar, maximaler statischer Betriebsdruck (ohne Pulsation)
Mediums- und Umgebungstemperatur	-15 °C bis +200 °C
Durchflussmenge (Luft)	1.800 l/min (bei 6 bar und $\Delta p = 0,5$ bar)
Gehäuse, Hülse und Ventilkörper	Edelstahl 1.4305
Feder, Sprengring, Kugeln	Edelstahl
Dichtmaterial	FKM
Weitere Angaben	Datenblatt auf Anfrage



Schnellverschlusskupplungen NW 7,8, Edelstahl 1.4305, Außengewinde



243.50 B

Artikel Nr.	Ident Nr.	Anschluss	Länge mm	SW mm	Preis €
243.50 A	107417	G 1/4 außen	59,5	19	139,30
243.50 B	107418	G 3/8 außen	57,5	19	152,52
243.50 C	107419	G 1/2 außen	60,5	24	147,89



243.60 B

Schnellverschlusskupplungen NW 7,8, Edelstahl 1.4305, Innengewinde

Artikel Nr.	Ident Nr.	Anschluss	Länge mm	SW mm	Preis €
243.60 A	107420	G 1/4 innen	55,5	19	139,30
243.60 B	107421	G 3/8 innen	54,5	19	139,30
243.60 C	107422	G 1/2 innen	57,5	24	147,89

Schnellverschlusskupplungen NW 7,8

Edelstahl 1.4305

Schnellverschlusskupplungen NW 7,8, Edelstahl 1.4305 mit Schlauchtülle

Artikel Nr.	Ident Nr.	Anschluss	Länge mm	SW mm	Preis €
243.70 A	107423	Tülle LW 6	73,5	19	143,33
243.70 B	107424	Tülle LW 8	73,5	19	157,25
243.70 C	107425	Tülle LW 9	73,5	19	143,33
243.70 D	107426	Tülle LW 10	73,5	19	157,26
243.70 E	107427	Tülle LW 13	73,5	19	163,73



243.70 B

Einstecktüllen und Nippel für Kupplungen NW 7,2 - NW 7,8

Edelstahl 1.4305



Einstecktüllen für Kupplungen NW 7,2 - NW 7,8, Edelstahl 1.4305

Artikel Nr.	Ident Nr.	Bezeichnung	SW mm	Preis €
243.80 A	107428	Tülle LW 6	-	13,80
243.80 B	107429	Tülle LW 8	-	15,24
243.80 C	107430	Tülle LW 9	-	13,80
243.80 D	107431	Tülle LW 10	-	13,80
243.80 E	107432	Tülle LW 13	-	19,10



243.80 C

Nippel für Kupplungen NW 7,2 - NW 7,8, Edelstahl 1.4305, Außengewinde

Artikel Nr.	Ident Nr.	Bezeichnung	SW mm	Preis €
243.85 A	107433	Nippel G 1/8 außen	14	14,11
243.85 B	107434	Nippel G 1/4 außen	17	15,17
243.85 C	107435	Nippel G 3/8 außen	19	15,17
243.85 D	107436	Nippel G 1/2 außen	24	23,12



243.85 C

Nippel für Kupplungen NW 7,2 - NW 7,8, Edelstahl 1.4305, Innengewinde

Artikel Nr.	Ident Nr.	Bezeichnung	SW mm	Preis €
243.95 A	107437	Nippel G 1/8 innen	14	14,11
243.95 B	107438	Nippel G 1/4 innen	17	15,17
243.95 C	107439	Nippel G 3/8 innen	19	21,76
243.95 D	107440	Nippel G 1/2 innen	24	39,79



243.95 C



Schnellverschlusskupplungen NW 10

Stahl / Messing vernickelt, mit hohen Durchflusswerten

Einseitig absperrende Einhand-Schnellverschlusskupplung mit hoher Durchflussleistung (etwa 3,5-mal so hoch wie bei der gängigen Standardkupplung NW 7,2) bei gleichzeitig minimierten Kuppelkräften.

Für alle Anwendungen mit überdurchschnittlich hohem Luftbedarf!

Betriebsdruck	0 - 35 bar
Mediums- und Umgebungstemperatur	-20 °C bis +100 °C
Durchflussmenge (Luft)	3.600 l/min (bei $\Delta p_0 = 0,5$ bar)
Gewindestück	Messing vernickelt
Ventilkörper	Stahl, QPQ behandelt
Entriegelungshülse	Messing vernickelt
Ventil, Sitz	Messing
Federn, Sprengling, Kugeln	nichtrostender Stahl
Dichtungen	NBR
Weitere Angaben	Datenblatt auf Anfrage

Schnellverschlusskupplungen NW 10 - für höchste Durchflussleistungen, Außengewinde

Artikel Nr.	Ident Nr.	Anschluss	Länge mm	SW mm	Preis €
241.42	107441	R 3/8 außen	69,7	24	22,83
241.43	107442	R 1/2 außen	74,7	24	22,83
241.44	107443	R 3/4 außen	63,7	27	22,83



241.42

Schnellverschlusskupplungen NW 10 - für höchste Durchflussleistungen, Innengewinde

Artikel Nr.	Ident Nr.	Anschluss	Länge mm	SW mm	Preis €
241.52	107444	G 3/8 innen	67,7	24	22,83
241.53	107445	G 1/2 innen	67,6	24	22,83
241.54	107446	G 3/4 innen	73,7	32	24,11



241.52

Schnellverschlusskupplungen NW 10 - für höchste Durchflussleistungen mit Schlauchtülle

Artikel Nr.	Ident Nr.	Anschluss	Länge mm	SW mm	Preis €
241.64	107447	Tülle LW 10	79,7	24	22,83
241.65	107448	Tülle LW 13	79,7	24	22,83
241.66	107449	Tülle LW 16	79,7	24	22,83



241.65

Einstecktüllen und Nippel für Kupplungen NW 10

Stahl gehärtet und vernickelt

Einstecktüllen für Kupplungen NW 10, Stahl gehärtet und vernickelt

Artikel Nr.	Ident Nr.	Bezeichnung	SW mm	Preis €
T 243/6	107450	Tülle LW 6	-	3,09
T 243/8	107451	Tülle LW 8	-	3,09
T 243/9	107452	Tülle LW 9	-	3,09
T 243/10	107453	Tülle LW 10	-	3,09
T 243/13	107454	Tülle LW 13	-	3,09
T 243/16	107455	Tülle LW 16	-	5,15
T 243/19	107456	Tülle LW 19	-	5,15



T 243/9

Nippel für Kupplungen NW 10, Stahl gehärtet und vernickelt, Außengewinde PTFE beschichtet

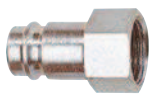
Artikel Nr.	Ident Nr.	Bezeichnung	SW mm	Preis €
N 243/1	107457	Nippel R 1/4 außen	17	4,57
N 243/2	107458	Nippel R 3/8 außen	17	4,57
N 243/3	107459	Nippel R 1/2 außen	22	4,57
N 243/4	107460	Nippel R 3/4 außen	27	7,48



N 243/2

Nippel für Kupplungen NW 10, Stahl gehärtet und vernickelt, Innengewinde

Artikel Nr.	Ident Nr.	Bezeichnung	SW mm	Preis €
N 243/6	107461	Nippel G 1/4 innen	17	5,60
N 243/7	107462	Nippel G 3/8 innen	19	5,60
N 243/8	107463	Nippel G 1/2 innen	24	6,11
N 243/9	107464	Nippel G 3/4 innen	32	7,65



N 243/7

Schnellverschlusskupplungen NW 10

Stahl / Messing verzinkt, robust und langlebig, mit extrem hohen Durchflusswerten

Einseitig absperrende Einhand-Schnellverschlusskupplung mit optimaler Durchflussleistung (4-fache Leistung der klassischen Standardkupplung NW 7,2) bei gleichzeitig minimierten Kuppelkräften.

Für alle Anwendungen mit überdurchschnittlich hohem Luftbedarf und robusten Einsatzbedingungen!

Betriebsdruck	max. 16 bar
Temperaturbereich	-20 °C bis +100 °C
Durchflussmenge (Luft)	3.900 l/min
Material	Stahl / Messing verzinkt
Dichtmaterial	NBR
Weitere Angaben	Datenblatt auf Anfrage

Schnellverschlusskupplungen NW 10, Stahl / Messing verzinkt, Robustausführung, Außengewinde

Artikel Nr.	Ident Nr.	Anschluss	Länge mm	SW mm	Preis €
410.42	107465	R 3/8 außen	68,3	24	34,90
410.43	107466	R 1/2 außen	70,8	24	30,66



410.43

Schnellverschlusskupplungen NW 10, Stahl / Messing verzinkt, Robustausführung, Innengewinde

Artikel Nr.	Ident Nr.	Anschluss	Länge mm	SW mm	Preis €
410.52	107467	G 3/8 innen	62,8	24	34,90
410.53	107468	G 1/2 innen	67,8	25	36,60



410.53

Schnellverschlusskupplungen NW 10, Stahl / Messing verzinkt, Robustausführung mit Schlauchtülle

Artikel Nr.	Ident Nr.	Anschluss	Länge mm	SW mm	Preis €
410.64	107469	Tülle LW 10	77,3	24	34,16
410.65	107470	Tülle LW 13	75,8	24	34,16



410.65

Einstecktüllen und Nippel für Kupplungen NW 10

Stahl gehärtet und verzinkt, Robustausführung

Einstecktüllen für Kupplungen NW 10, Stahl gehärtet und verzinkt, Robustausführung

Artikel Nr.	Ident Nr.	Bezeichnung	SW mm	Preis €
410.91	107471	Tülle LW 10	-	6,00
410.92	107472	Tülle LW 13	-	6,00



410.92

Nippel für Kupplungen NW 10, Stahl gehärtet und verzinkt, Robustausführung, Außengewinde

Artikel Nr.	Ident Nr.	Bezeichnung	SW mm	Preis €
410.93	107473	Nippel R 3/8 außen	17	7,20
410.94	107474	Nippel R 1/2 außen	22	8,06



410.93

Nippel für Kupplungen NW 10, Stahl gehärtet und verzinkt, Robustausführung, Innengewinde

Artikel Nr.	Ident Nr.	Bezeichnung	SW mm	Preis €
410.95	107475	Nippel G 3/8 innen	20	8,90
410.96	107476	Nippel G 1/2 innen	27	10,82



410.95



Schnellverschlusskupplungen NW 12

Garagenkupplung aus Messing

Einseitig absperrende Einhand-Schnellverschlusskupplung für hohe Durchflüsse.
Mit Gummiring zum Verschleißschutz.

Max. Betriebsdruck	16 bar
Min. Betriebsdruck	1 bar
Mediums- und Umgebungstemperatur	-10 °C bis +50 °C
Durchflussmenge (Luft)	4.150 l/min (bei 6 bar und $\Delta p = 0,5$ bar)
Werkstoff	Messing
Federn	Edelstahl
Dichtmaterial	NBR
Weitere Angaben	Datenblatt auf Anfrage



243.60



243.65

Schnellverschlusskupplungen NW 12, Messing, Außengewinde

Artikel Nr.	Ident Nr.	Anschluss	Länge mm	SW mm	Preis €
243.60	107477	G 1/2 außen	82,0	30	29,60
243.61	107478	G 3/4 außen	82,0	30	29,60

Schnellverschlusskupplungen NW 12, Messing, Innengewinde

Artikel Nr.	Ident Nr.	Anschluss	Länge mm	SW mm	Preis €
243.65	107479	G 1/2 innen	82,0	30	29,60
243.66	107480	G 3/4 innen	82,0	30	29,60

Einstecktüllen und Nippel für Kupplungen NW 12

Messing



243.68

Einstecktüllen für Kupplungen NW 12, Messing

Artikel Nr.	Ident Nr.	Bezeichnung	Preis €
243.68	107481	Tülle LW 13	4,83
243.69	107482	Tülle LW 16	4,89
243.70	107483	Tülle LW 19	6,80



239 M

Einschraubschlauchtüllen für Kupplungen NW 12, Messing

Artikel Nr.	Ident Nr.	Bezeichnung	Preis €
239 J	107484	Einschraubschlauchtülle G 1/2 außen, für Schlauch LW 13	2,91
243.78	107485	Einschraubschlauchtülle G 1/2 außen, für Schlauch LW 16	4,10
243.79	107486	Einschraubschlauchtülle G 1/2 außen, für Schlauch LW 19	4,80
239 M	107487	Einschraubschlauchtülle G 3/4 außen, für Schlauch LW 13	4,62
239 N NEU	107488	Einschraubschlauchtülle G 3/4 außen, für Schlauch LW 16	4,62
239 P	107489	Einschraubschlauchtülle G 3/4 außen, für Schlauch LW 19	4,62



243.84

Nippel für Kupplungen NW 12, Messing, Außengewinde

Artikel Nr.	Ident Nr.	Bezeichnung	Preis €
243.84	107490	Nippel G 1/4 außen	5,42
243.85	107491	Nippel G 1/2 außen	6,14

Schnellverschlusskupplungen NW 5

beidseitig absperrend

Sowohl die Kupplung als auch der Verschlussnippel sind mit einem Ventil ausgerüstet. Beim Kuppeln öffnen beide Ventile und der Durchgang ist gewährleistet. Beim Entkuppeln schließen beide Ventile und ein Entweichen des Mediums ist verhindert.

Betriebsdruck	0 - 35 bar, maximaler statischer Betriebsdruck (ohne Pulsation)
Mediums- und Umgebungstemperatur	-20 °C bis +100 °C
Durchflussmenge (Luft)	310 l/min (bei 6 bar und $\Delta p = 0,5$ bar)
Gehäuse, Hülse und Ventilkörper	Messing
Feder, Sprengling, Kugeln	nichtrostender Stahl
Dichtmaterial	NBR
Weitere Angaben	Datenblatt auf Anfrage

Schnellverschlusskupplungen NW 5, beidseitig absperrend, Messing, Außengewinde

Artikel Nr.	Ident. Nr.	Anschluss	Länge mm	SW mm	Preis €
243.18-B	107492	G 1/8 außen	36,5	14	5,60
243.19-B	107493	G 1/4 außen	38,0	17	5,60



243.18-B

Schnellverschlusskupplungen NW 5, beidseitig absperrend, Messing, Innengewinde

Artikel Nr.	Ident. Nr.	Anschluss	Länge mm	SW mm	Preis €
243.20-B	107494	G 1/8 innen	38,0	14	5,60
243.21-B	107495	G 1/4 innen	38,0	17	5,60



243.20-B

Schnellverschlusskupplungen NW 5, beidseitig absperrend, Messing mit Schlauchtülle

Artikel Nr.	Ident. Nr.	Anschluss	Länge mm	SW mm	Preis €
243.25-B	107496	Tülle LW 4	46,5	-	5,76
243.26/S-B	107497	Tülle LW 6	46,5	-	5,76
243.26/9-B	107498	Tülle LW 9	46,5	-	5,95



243.26/S-B

Einstecktüllen und Nippel für Kupplungen NW 5

Messing, beidseitig absperrend

Einstecktüllen NW 5, beidseitig absperrend, Messing

Artikel Nr.	Ident. Nr.	Bezeichnung	SW mm	Preis €
243.16-B	107499	Tülle LW 4	14	4,27
243.17-B	107500	Tülle LW 6	14	4,27
243.17/S-B	107501	Tülle LW 9	14	4,27



243.17-B

Nippel NW 5, beidseitig absperrend, Messing, Außengewinde

Artikel Nr.	Ident. Nr.	Bezeichnung	SW mm	Preis €
243.031-B	107502	Nippel G 1/8 außen	14	4,12
243.032-B	107503	Nippel G 1/4 außen	17	4,12



243.032-B

Nippel NW 5, beidseitig absperrend, Messing, Innengewinde

Artikel Nr.	Ident. Nr.	Bezeichnung	SW mm	Preis €
243.033-B	107504	Nippel G 1/8 innen	14	4,12
243.034-B	107505	Nippel G 1/4 innen	17	4,12



243.034-B



Schnellverschlusskupplungen NW 7,2

beidseitig absperrend

Kupplungen, Einstecktüllen und Nippel sind mit Ventilen ausgerüstet, welche beim Kuppeln öffnen und somit den Durchgang gewährleisten.

Beim Entkuppeln schließen beide Ventile und ein Entweichen des Mediums ist verhindert.

Betriebsdruck	0 - 35 bar, maximaler statischer Betriebsdruck (ohne Pulsation)
Mediums- und Umgebungstemperatur	-20 °C bis +100 °C
Durchflussmenge (Luft)	700 l/min (bei 6 bar und $\Delta p = 0,5$ bar)
Gehäuse, Hülse und Ventilkörper	Messing
Feder, Sprengring, Kugeln	Edelstahl
Dichtmaterial	NBR
Weitere Angaben	Datenblatt auf Anfrage

Schnellverschlusskupplungen NW 7,2, beidseitig absperrend, Messing, Außengewinde



243.01-B

Artikel Nr.	Ident Nr.	Anschluss	Länge mm	SW mm	Preis €
243.01-B	107506	G 1/4 außen	41,1	22	8,06
243.02-B	107507	G 3/8 außen	41,1	22	8,06
243.03-B	107508	G 1/2 außen	44,1	24	8,06



243.33-B

Schnellverschlusskupplungen NW 7,2, beidseitig absperrend, Messing, Innengewinde

Artikel Nr.	Ident Nr.	Anschluss	Länge mm	SW mm	Preis €
243.11-B	107509	G 1/4 innen	41,1	22	8,06
243.22-B	107510	G 3/8 innen	41,1	22	8,06
243.33-B	107511	G 1/2 innen	44,1	24	8,06



243.45-B

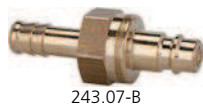
Schnellverschlusskupplungen NW 7,2, beidseitig absperrend, Messing, mit Schlauchtülle

Artikel Nr.	Ident Nr.	Anschluss	Länge mm	SW mm	Preis €
243.44-B	107512	Tülle LW 6	58,0	21	8,79
243.47-B NEU	107513	Tülle LW 8	58,0	21	11,32
243.45-B	107514	Tülle LW 9	58,0	21	8,79
243.49-B NEU	107515	Tülle LW 10	58,0	21	11,32
243.46-B	107516	Tülle LW 13	58,0	21	8,85

Einstecktüllen und Nippel für Kupplungen NW 7,2 - NW 7,8

Messing, beidseitig absperrend

Einstecktüllen für Kupplungen NW 7,2 - NW 7,8, beidseitig absperrend, Messing



243.07-B

Artikel Nr.	Ident Nr.	Bezeichnung	SW mm	Preis €
243.06-B	107517	Tülle LW 6	-	8,39
243.351-B NEU	107518	Tülle LW 8	-	10,77
243.07-B	107519	Tülle LW 9	-	8,39
243.352-B NEU	107520	Tülle LW 10	-	10,77
243.10-B	107521	Tülle LW 13	-	9,03



243.50-B

Nippel für Kupplungen NW 7,2 - NW 7,8, beidseitig absperrend, Messing, Außengewinde

Artikel Nr.	Ident Nr.	Bezeichnung	SW mm	Preis €
243.48-B	107522	Nippel G 1/8 außen	22	6,68
243.50-B	107523	Nippel G 1/4 außen	22	6,68
243.51-B	107524	Nippel G 3/8 außen	22	7,08
243.52-B	107525	Nippel G 1/2 außen	22	7,08



243.55-B

Nippel für Kupplungen NW 7,2 - NW 7,8, beidseitig absperrend, Messing, Innengewinde

Artikel Nr.	Ident Nr.	Bezeichnung	SW mm	Preis €
243.54-B	107526	Nippel G 1/8 innen	22	6,68
243.55-B	107527	Nippel G 1/4 innen	22	6,68
243.56-B	107528	Nippel G 3/8 innen	22	7,08
243.57-B	107529	Nippel G 1/2 innen	24	7,08

Sicherheitskupplungen NW 7,2

Typ SEK

Einhand-Sicherheitskupplung mit zweifacher Verriegelung.
Das Kuppeln erfolgt wie bei Standardkupplungen durch einfaches Eindrücken des Steckers in die Kupplung.
Beim Entkuppeln wird die erste Verriegelung durch Zurückschieben der Verriegelungshülse freigegeben.
Das Kupplungsventil schließt. Jetzt kann die komprimierte Luft aus dem Stecker (Schlauch) entweichen.
Durch nochmalige Betätigung der Entriegelungshülse wird das zweite Verriegelungssystem freigegeben.
Erst jetzt kann die Verbindung gelöst werden.

Betriebsdruck	0 - 35 bar, maximaler statischer Betriebsdruck (ohne Pulsation)
Mediums- und Umgebungstemperatur	-30 °C bis +100 °C
Durchflussmenge (Luft)	1.100 l/min (bei $\Delta p = 0,5$ bar)
Gehäuse, Hülse und Ventilkörper	Messing vernickelt
Federn, Kugeln	Edelstahl
Dichtmaterial	NBR
Weitere Angaben	Datenblatt auf Anfrage

Sicherheitskupplungen NW 7,2, Außengewinde

Artikel Nr.	Ident Nr.	Anschluss	Länge mm	SW mm	Preis €
249.92	107530	G 1/4 außen	44,0	22	16,76
249.93	107531	G 3/8 außen	44,0	22	16,76
249.94	107532	G 1/2 außen	47,0	24	17,29



249.94

Sicherheitskupplungen NW 7,2, Innengewinde

Artikel Nr.	Ident Nr.	Anschluss	Länge mm	SW mm	Preis €
249.96	107533	G 1/4 innen	46,0	22	16,76
249.97	107534	G 3/8 innen	46,0	22	16,76
249.98	107535	G 1/2 innen	49,0	24	17,29



249.98

Sicherheitskupplungen NW 7,2 mit Schlauchtülle

Artikel Nr.	Ident Nr.	Anschluss	Länge mm	SW mm	Preis €
249.101	107536	Tülle LW 6	60,0	22	17,29
249.102	107537	Tülle LW 8	60,0	22	17,29
249.103	107538	Tülle LW 9	60,0	22	17,29
249.104	107539	Tülle LW 10	60,0	22	17,29
249.105	107540	Tülle LW 13	60,0	22	17,29



249.103

► Thekendisplays finden Sie auf Seite 378

Einstecktüllen und Nippel für Kupplungen NW 7,2 - NW 7,8

Stahl gehärtet und verzinkt

Einstecktüllen für Kupplungen NW 7,2 - NW 7,8, Stahl gehärtet und verzinkt

Artikel Nr.	Ident Nr.	Bezeichnung	SW mm	Preis €
243.06 ST	107541	Tülle LW 6	-	1,72
243.06 ST-8 NEU	107542	Tülle LW 8	-	2,38
243.07 ST	107543	Tülle LW 9	-	1,72
243.07 ST-10 NEU	107544	Tülle LW 10	-	2,82
243.10 ST	107545	Tülle LW 13	-	1,80



243.06 ST



Einstecktüllen und Nippel für Kupplungen NW 7,2 - NW 7,8

Stahl gehärtet und verzinkt



243.50 ST

Nippel für Kupplungen NW 7,2 - NW 7,8, Stahl gehärtet und verzinkt, Außengewinde				
Artikel Nr.	Ident Nr.	Bezeichnung	SW mm	Preis €
243.49 ST NEU	107546	Nippel G 1/8 außen	14	2,80
243.50 ST	107547	Nippel G 1/4 außen	17	2,18
243.51 ST	107548	Nippel G 3/8 außen	19	2,18
243.52 ST	107549	Nippel G 1/2 außen	24	3,55



243.55 ST

Nippel für Kupplungen NW 7,2 - NW 7,8, Stahl gehärtet und verzinkt, Innengewinde				
Artikel Nr.	Ident Nr.	Bezeichnung	SW mm	Preis €
243.54 ST NEU	107550	Nippel G 1/8 innen	14	3,08
243.55 ST	107551	Nippel G 1/4 innen	17	2,18
243.56 ST	107552	Nippel G 3/8 innen	19	2,18
243.57 ST	107553	Nippel G 1/2 innen	24	2,18

Sicherheitskupplungen NW 7,4

Typ KE

Einhand-Sicherheitskupplungen mit zweifacher Verriegelung.
Das Kuppeln erfolgt wie bei Standardkupplungen durch einfaches Eindrücken des Steckers in die Kupplung.
Beim Entkuppeln wird die erste Verriegelung durch Zurückschieben der Verriegelungshülse freigegeben.
Das Kupplungsventil schließt. Jetzt kann die komprimierte Luft aus dem Stecker (Schlauch) entweichen.
Durch nochmalige Betätigung der Entriegelungshülse wird das zweite Verriegelungssystem freigegeben.
Erst jetzt kann die Verbindung gelöst werden.

Das System erfüllt die Forderungen der ISO 4414 und ist BIA-konform.

Betriebsdruck	max. 12 bar, statischer Betriebsdruck (ohne Pulsation)
Mediums- und Umgebungstemperatur	-20 °C bis +60 °C
Durchflussmenge (Luft)	1.300 l/min (bei 6 bar und $\Delta p = 0,5$ bar)
Gehäuse und Ventilkörper	Messing vernickelt
Ventil	Messing
Entriegelungshülse	Kunststoff
Federn, Sprengring, Stifte und Kugeln	Edelstahl
Betriebsdruck Einstecktüllen und Nippel	0 bis 35 bar
Dichtmaterial	NBR
Weitere Angaben	Datenblatt auf Anfrage

Sicherheitskupplungen NW 7,4, Außengewinde					
Artikel Nr.	Ident Nr.	Anschluss	Länge mm	SW mm	Preis €
249.61	107554	G 1/4 außen	55,4	22	17,93
249.62	107555	G 3/8 außen	55,4	22	17,93
249.63	107556	G 1/2 außen	58,3	24	17,93



249.62

Sicherheitskupplungen NW 7,4, Innengewinde					
Artikel Nr.	Ident Nr.	Anschluss	Länge mm	SW mm	Preis €
249.71	107557	G 1/4 innen	57,2	22	17,93
249.72	107558	G 3/8 innen	60,2	24	17,93
249.73	107559	G 1/2 innen	60,2	24	17,93



249.72

Sicherheitskupplungen NW 7,4

Typ KE

Sicherheitskupplungen NW 7,4 mit Schlauchtülle

Artikel Nr.	Ident Nr.	Anschluss	Länge mm	SW mm	Preis €
249.81	107560	Tülle LW 6	71,2	22	17,93
249.82	107561	Tülle LW 8	71,2	22	17,93
249.83	107562	Tülle LW 9	71,2	22	17,93
249.84	107563	Tülle LW 10	71,2	22	17,93
249.85	107564	Tülle LW 13	71,2	22	17,93



Einstecktüllen und Nippel für Kupplungen NW 7,2 - NW 7,8

Stahl gehärtet und verzinkt

Einstecktüllen für Kupplungen NW 7,2 - NW 7,8, Stahl gehärtet und verzinkt

Artikel Nr.	Ident Nr.	Bezeichnung	SW mm	Preis €
243.06 ST	107541	Tülle LW 6	-	1,72
243.06 ST-8 NEU	107542	Tülle LW 8	-	2,38
243.07 ST	107543	Tülle LW 9	-	1,72
243.07 ST-10 NEU	107544	Tülle LW 10	-	2,82
243.10 ST	107545	Tülle LW 13	-	1,80



Nippel für Kupplungen NW 7,2 - NW 7,8, Stahl gehärtet und verzinkt, Außengewinde

Artikel Nr.	Ident Nr.	Bezeichnung	SW mm	Preis €
243.49 ST NEU	107546	Nippel G 1/8 außen	14	2,80
243.50 ST	107547	Nippel G 1/4 außen	17	2,18
243.51 ST	107548	Nippel G 3/8 außen	19	2,18
243.52 ST	107549	Nippel G 1/2 außen	24	3,55



Nippel für Kupplungen NW 7,2 - NW 7,8, Stahl gehärtet und verzinkt, Innengewinde

Artikel Nr.	Ident Nr.	Bezeichnung	SW mm	Preis €
243.54 ST NEU	107550	Nippel G 1/8 innen	14	3,08
243.55 ST	107551	Nippel G 1/4 innen	17	2,18
243.56 ST	107552	Nippel G 3/8 innen	19	2,18
243.57 ST	107553	Nippel G 1/2 innen	24	2,18



Sicherheitskupplungen NW 7,4

Druckknopf-Ausführung, drehbar

NEU

Hochwertige, robuste und langlebige, mit einer Hand bedienbare Schnellverschlusskupplung in Sicherheitsausführung mit hohen Durchflusswerten. Beim ersten Drücken erfolgt die Entlüftung der Kupplung, der Stecker bleibt in der Kupplung gesichert. Nach dem zweiten Drücken wird der Stecker gelöst.

Somit wird der berüchtigte "Peitschenhiebeeffect" verhindert und das Risiko der Verletzung des Bedienpersonals praktisch ausgeschlossen.

Die Sicherheitsversion entspricht dem ISO-Standard DIN EN ISO 4414.

Betriebsdruck	max. 12 bar
Mediums- und Umgebungstemperatur	-20 °C bis +70 °C
Durchflussmenge (Luft)	1.800 l/min (bei 6 bar und $\Delta p = 1$ bar)
Gehäuse	Aluminium, eloxiert
Knopf und Ventil	Stahl gehärtet und verzinkt
Innentteile	Edelstahl 1.4404
Gewinde	Messing vernickelt
Dichtmaterial	NBR
Weitere Angaben	Datenblatt auf Anfrage



244.11-D

Sicherheitskupplungen NW 7,4, Außengewinde, drehbar

Artikel Nr.	Ident Nr.	Anschluss	Länge mm	SW mm	Preis €
244.11-D	107565	G 1/4 außen	70,5	21	17,19
244.12-D	107566	G 3/8 außen	70,0	21	17,19
244.13-D	107567	G 1/2 außen	72,5	25	18,14



244.21-D

Sicherheitskupplungen NW 7,4, Innengewinde, drehbar

Artikel Nr.	Ident Nr.	Anschluss	Länge mm	SW mm	Preis €
244.21-D	107568	G 1/4 innen	71,5	21	17,19
244.22-D	107569	G 3/8 innen	75,5	21	17,19
244.23-D	107570	G 1/2 innen	77,5	24	18,14



244.32-D

Sicherheitskupplungen NW 7,4 mit Schlauchtülle, drehbar

Artikel Nr.	Ident Nr.	Anschluss	Länge mm	SW mm	Preis €
244.31-D	107571	Tülle LW 6	88,5	21	17,19
244.31-D8	107572	Tülle LW 8	88,5	21	17,19
244.32-D	107573	Tülle LW 9	88,5	21	17,19
244.32-D10	107574	Tülle LW 10	88,5	21	17,19
244.33-D	107575	Tülle LW 13	88,5	21	18,14

► Thekendisplays finden Sie auf Seite 378

► Nicht geeignet für schlagende/pulsierende Werkzeuge

Einstecktüllen und Nippel für Kupplungen

NW 7,2 - NW 7,8

Stahl gehärtet und verzinkt

Einstecktüllen für Kupplungen NW 7,2 - NW 7,8, Stahl gehärtet und verzinkt

Artikel Nr.	Ident Nr.	Bezeichnung	SW mm	Preis €
243.06 ST	107541	Tülle LW 6	-	1,72
243.06 ST-8 NEU	107542	Tülle LW 8	-	2,38
243.07 ST	107543	Tülle LW 9	-	1,72
243.07 ST-10 NEU	107544	Tülle LW 10	-	2,82
243.10 ST	107545	Tülle LW 13	-	1,80



243.06 ST

Einstecktüllen und Nippel für Kupplungen

NW 7,2 - NW 7,8

Stahl gehärtet und verzinkt

Nippel für Kupplungen NW 7,2 - NW 7,8, Stahl gehärtet und verzinkt, Außengewinde

Artikel Nr.	Ident Nr.	Bezeichnung	SW mm	Preis €
243.49 ST NEU	107546	Nippel G 1/8 außen	14	2,80
243.50 ST	107547	Nippel G 1/4 außen	17	2,18
243.51 ST	107548	Nippel G 3/8 außen	19	2,18
243.52 ST	107549	Nippel G 1/2 außen	24	3,55



243.50 ST

Nippel für Kupplungen NW 7,2 - NW 7,8, Stahl gehärtet und verzinkt, Innengewinde

Artikel Nr.	Ident Nr.	Bezeichnung	SW mm	Preis €
243.54 ST NEU	107550	Nippel G 1/8 innen	14	3,08
243.55 ST	107551	Nippel G 1/4 innen	17	2,18
243.56 ST	107552	Nippel G 3/8 innen	19	2,18
243.57 ST	107553	Nippel G 1/2 innen	24	2,18



243.55 ST

Verteilerdosen

aus Kunststoff, mit Sicherheits-Druckknopfkupplungen NW 7,4



2- bzw. 3-fach-Verteilerdosen aus hochfestem, glasfaserverstärktem Kunststoff mit großer Anwendungsvielfalt. Wahlweise mit 2 oder 3 fertig konfektionierten Sicherheits-Druckknopfkupplungen sowie 2 Gewindegrößen für das Eingangsgewinde. Alle Verteilerdosen haben einen robusten Messing-Gewindeeinsatz für hohe Anzugsdrehmomente und sind TÜV-zertifiziert.

Betriebsdruck	max. 12 bar
Temperaturbereich	-10 °C bis +50 °C
Gehäuse	glasfaserverstärkter Kunststoff
Gewinde	Messing
Anzugsdrehmoment	12 Nm
Messinggewinde	
Anzugsdrehmoment	4 Nm
Befestigungsbohrung	
Weitere Angaben	Datenblatt auf Anfrage

Endverteilerdosen ohne Durchgangsgewinde, mit Sicherheits-Druckknopfkupplungen NW 7,4

Artikel Nr.	Ident Nr.	Eingangsgewinde	Anschlusskupplung	Preis €
EVDS12-2	107576	G 1/2	2 x Sicherheitskupplung	65,31
EVDS12-3	107577	G 1/2	3 x Sicherheitskupplung	91,72
EVDS34-2	107578	G 3/4	2 x Sicherheitskupplung	83,63
EVDS34-3	107579	G 3/4	3 x Sicherheitskupplung	109,17



EVDS12-2



Sicherheitskupplungen NW 7,4

Druckknopf-Ausführung, Edelstahl 1.4404, drehbar

NEU

Hochwertige, robuste und langlebige, mit einer Hand bedienbare Schnellverschlusskupplung in Sicherheitsausführung mit hohen Durchflusswerten.

Beim ersten Drücken erfolgt die Entlüftung der Kupplung, dennoch bleibt der Stecker in der Kupplung gesichert. Nach dem zweiten Drücken wird der Stecker gelöst.

Somit wird der berüchtigte "Peitschenhiebeeffect" verhindert und das Risiko der Verletzung des Bedienpersonals praktisch ausgeschlossen.

Die Sicherheitsversion entspricht dem ISO-Standard DIN EN ISO 4414.

Für die Nahrungsmittel-, Chemie- und Medizinindustrie sowie für den pharmazeutischen Anlagenbau.

Betriebsdruck	max. 10 bar
Mediums- und Umgebungstemperatur	-20 °C bis +150 °C
Durchflussmenge (Luft)	1.800 l/min (bei 6 bar und $\Delta p = 1$ bar)
Gehäuse	Edelstahl 1.4404
Knopf und Ventil	Edelstahl 1.4404
Innentteile	Edelstahl 1.4404
Gewinde	Edelstahl 1.4404
Dichtmaterial	FKM
Weitere Angaben	Datenblatt auf Anfrage



244.11-DES

Sicherheitskupplungen NW 7,4, Edelstahl 1.4404, Außengewinde, drehbar

Artikel Nr.	Ident Nr.	Anschluss	Länge mm	SW mm	Preis €
244.11-DES	107580	G 1/4 außen	70,5	21	182,49
244.12-DES	107581	G 3/8 außen	70,0	21	182,49
244.13-DES	107582	G 1/2 außen	72,5	25	187,43



244.21-DES

Sicherheitskupplungen NW 7,4, Edelstahl 1.4404, Innengewinde, drehbar

Artikel Nr.	Ident Nr.	Anschluss	Länge mm	SW mm	Preis €
244.21-DES	107583	G 1/4 innen	71,5	21	182,49
244.22-DES	107584	G 3/8 innen	75,5	21	182,49
244.23-DES	107585	G 1/2 innen	77,5	24	187,43



244.32-DES

Sicherheitskupplungen NW 7,4, Edelstahl 1.4404, mit Schlauchtülle, drehbar

Artikel Nr.	Ident Nr.	Anschluss	Länge mm	SW mm	Preis €
244.31-DES	107586	Tülle LW 6	88,5	21	187,43
244.32-DES	107587	Tülle LW 9	88,5	21	187,43
244.33-DES	107588	Tülle LW 13	88,5	21	187,43

► Nicht geeignet für schlagende/pulsierende Werkzeuge

Einstecktüllen und Nippel für Kupplungen NW 7,2 - NW 7,8

Edelstahl 1.4305



Einstecktüllen für Kupplungen NW 7,2 - NW 7,8, Edelstahl 1.4305

Artikel Nr.	Ident Nr.	Bezeichnung	SW mm	Preis €
243.80 A	107428	Tülle LW 6	-	13,80
243.80 B	107429	Tülle LW 8	-	15,24
243.80 C	107430	Tülle LW 9	-	13,80
243.80 D	107431	Tülle LW 10	-	13,80
243.80 E	107432	Tülle LW 13	-	19,10



243.80 C

Nippel für Kupplungen NW 7,2 - NW 7,8, Edelstahl 1.4305, Außengewinde

Artikel Nr.	Ident Nr.	Bezeichnung	SW mm	Preis €
243.85 A	107433	Nippel G 1/8 außen	14	14,11
243.85 B	107434	Nippel G 1/4 außen	17	15,17
243.85 C	107435	Nippel G 3/8 außen	19	15,17
243.85 D	107436	Nippel G 1/2 außen	24	23,12



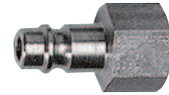
243.85 C

Einstecktüllen und Nippel für Kupplungen NW 7,2 - NW 7,8

Edelstahl 1.4305

Nippel für Kupplungen NW 7,2 - NW 7,8, Edelstahl 1.4305, Innengewinde

Artikel Nr.	Ident Nr.	Bezeichnung	SW mm	Preis €
243.95 A	107437	Nippel G 1/8 innen	14	14,11
243.95 B	107438	Nippel G 1/4 innen	17	15,17
243.95 C	107439	Nippel G 3/8 innen	19	15,17
243.95 D	107440	Nippel G 1/2 innen	24	39,79



243.95 C

Sicherheitskupplungen NW 7,6

Stahl / Messing verzinkt



Hochwertige, robuste und langlebige, mit einer Hand bedienbare Schnellverschlusskupplung in Sicherheitsausführung mit sehr hoher Durchflussleistung bei geringem Druckabfall.

Die Entriegelung erfolgt vollautomatisch in zwei Stufen. Die Kupplung wird vor dem endgültigen Entkuppeln entlüftet, um das Risiko einer Verletzung des Bedieners durch umherfliegende Schlauchenden zu minimieren. Die Kupplung gibt den Kupplungsstecker erst frei, wenn der Restdruck von ca. 0,3 bar unterschritten wurde. Somit wird der berüchtigte "Peitschenhiebeeffect" verhindert und das Risiko der Verletzung des Bedienpersonals praktisch ausgeschlossen.

Diese Sicherheitsversion entspricht dem ISO-Standard DIN EN ISO 4414.

Betriebsdruck	max. 16 bar
Mediums- und Umgebungstemperatur	-20 °C bis +100 °C
Durchflussmenge (Luft)	2.250 l/min (bei 6 bar und $\Delta p = 0,5$ bar)
Kupplungsmaterial	Stahl / Messing verzinkt
Federn	Edelstahl
Dichtmaterial	NBR
Weitere Angaben	Datenblatt auf Anfrage

Sicherheitskupplungen NW 7,6, Außengewinde

Artikel Nr.	Ident Nr.	Anschluss	Länge mm	SW mm	Preis €
416.14-A	107589	R 1/4 außen	63,0	20	27,78
416.38-A	107590	R 3/8 außen	61,0	20	27,78
416.12-A	107591	R 1/2 außen	55,5	22	28,50



416.14-A

Sicherheitskupplungen NW 7,6, Innengewinde

Artikel Nr.	Ident Nr.	Anschluss	Länge mm	SW mm	Preis €
416.14-I	107592	G 1/4 innen	57,1	20	27,78
416.38-I	107593	G 3/8 innen	60,1	22	27,78
416.12-I	107594	G 1/2 innen	59,5	25	28,50



416.38-I

Sicherheitskupplungen NW 7,6 mit Schlauchtülle

Artikel Nr.	Ident Nr.	Anschluss	Länge mm	SW mm	Preis €
416.06-T	107595	Tülle LW 6	67,0	-	27,78
416.08-T	107596	Tülle LW 8	69,5	-	27,78
416.09-T	107597	Tülle LW 9	70,1	-	28,50
416.10-T	107598	Tülle LW 10	70,0	-	27,78
416.13-T	107599	Tülle LW 13	68,0	-	28,50



416.10-T

Sicherheitskupplungen NW 7,6 »stream line«

Artikel Nr.	Ident Nr.	für Schlauch mm	Länge mm	SW 1 mm	SW 2 mm	Preis €
416.06-SL	107600	10x6,5	64,1	16	20	32,13
416.08-SL	107601	12x8	68,1	19	20	32,13
416.09-SL	107602	13,5x9,5	68,2	21	20	32,78
416.11-SL	107603	16x11	68,1	24	24	34,99



416.08-SL



Einstecktüllen und Nippel für Kupplungen

NW 7,2 - NW 7,8

Stahl gehärtet und verzinkt



244.908

Einstecktüllen für Kupplungen NW 7,2 - NW 7,8, Stahl gehärtet und verzinkt				
Artikel Nr.	Ident Nr.	Bezeichnung	SW mm	Preis €
244.907	107371	Tülle LW 6	-	2,94
244.908	107372	Tülle LW 8	-	3,42
244.908-9 NEU	107373	Tülle LW 9	-	3,42
244.908-10 NEU	107374	Tülle LW 10	-	3,54
244.909	107375	Tülle LW 13	-	3,75



244.902

Nippel für Kupplungen NW 7,2 - NW 7,8, Stahl gehärtet und verzinkt, Außengewinde beschichtet mit PTFE				
Artikel Nr.	Ident Nr.	Bezeichnung	SW mm	Preis €
244.900 NEU	107376	Nippel R 1/8 außen	13	3,45
244.901	107377	Nippel R 1/4 außen	14	2,94
244.902	107378	Nippel R 3/8 außen	17	3,75
244.903	107379	Nippel R 1/2 außen	22	6,51



244.905

Nippel für Kupplungen NW 7,2 - NW 7,8, Stahl gehärtet und verzinkt, Innengewinde				
Artikel Nr.	Ident Nr.	Bezeichnung	SW mm	Preis €
244.904-1 NEU	107380	Nippel G 1/8 innen	13	4,46
244.904	107381	Nippel G 1/4 innen	17	2,94
244.905	107382	Nippel G 3/8 innen	20	3,63
244.906	107383	Nippel G 1/2 innen	27	5,52



244.917

Nippel für Kupplungen NW 7,2 - NW 7,8, Stahl gehärtet und verzinkt, »stream line«				
Artikel Nr.	Ident Nr.	Bezeichnung	SW mm	Preis €
244.914 NEU	107384	Nippel für Schlauch 10x6,5	16	8,01
244.915 NEU	107385	Nippel für Schlauch 12x8	19	8,83
244.916 NEU	107386	Nippel für Schlauch 13,5x9,5	21	13,87
244.917	107387	Nippel für Schlauch 16x11	24	15,70

Sicherheitskupplungen NW 7,8

Typ Bi-Tec

Sicherheits-Entlüftungskupplungen für gasförmige Medien.
Kombination von Schiebeventil und Schnellverschlusskupplung.

Gekuppelt wird drucklos. Dabei ist lediglich eine geringe Federkraft zu überwinden. Erst wenn die blaue Hülse nach vorn geschoben wird, kann sich der Druck aufbauen. In dieser Position ist es unmöglich, versehentlich oder bewusst zu entkuppeln. Wenn die Verschiebehülse wieder in ihre Ausgangsposition gebracht wird, entlüftet sich der Schlauch und der Anschluss kann gelöst werden.

Betriebsdruck	max. 20 bar
Mediums- und Umgebungstemperatur	-20 °C bis +100 °C
Durchflussmenge (Luft)	1.400 l/min (bei 6 bar und $\Delta p = 0,5$ bar)
Anschluss und Ventilkörper	Messing vernickelt
Entriegelungshülse	Stahl gehärtet und vernickelt
Schiebehülse	Aluminium, eloxiert
Federn und Kugel	Edelstahl
Dichtmaterial	NBR
Weitere Angaben	Datenblatt auf Anfrage

Sicherheitskupplungen NW 7,8, Außengewinde

Artikel Nr.	Ident. Nr.	Anschluss	Länge mm	SW mm	Preis €
249.04	107604	R 1/4 außen	80,0	19	23,55
249.05	107605	R 3/8 außen	81,0	19	23,97
249.07	107606	R 1/2 außen	87,0	22	24,29



249.04

Sicherheitskupplungen NW 7,8, Innengewinde

Artikel Nr.	Ident. Nr.	Anschluss	Länge mm	SW mm	Preis €
249.14	107607	G 1/4 innen	75,0	19	22,81
249.15	107608	G 3/8 innen	75,0	19	23,97
249.16	107609	G 1/2 innen	80,0	24	25,04



249.14

Sicherheitskupplungen NW 7,8 mit Schlauchtülle

Artikel Nr.	Ident. Nr.	Anschluss	Länge mm	SW mm	Preis €
249.24	107610	Tülle LW 6	86,0	-	23,76
249.25 NEU	107611	Tülle LW 8	86,0	-	22,89
249.26	107612	Tülle LW 9	86,0	-	23,76
249.27 NEU	107613	Tülle LW 10	86,0	-	22,89
249.28	107614	Tülle LW 13	86,0	-	23,97



249.26

► Thekendisplays finden Sie auf Seite 378

Einstecktüllen und Nippel für Kupplungen NW 7,2 - NW 7,8

Messing vernickelt

Einstecktüllen für Kupplungen NW 7,2 - NW 7,8, Messing vernickelt

Artikel Nr.	Ident. Nr.	Bezeichnung	SW mm	Preis €
243.06-N	107300	Tülle LW 6	-	1,90
243.351-N	107301	Tülle LW 8	-	1,90
243.07-N	107302	Tülle LW 9	-	1,90
243.352-N	107303	Tülle LW 10	-	2,36
243.10-N	107304	Tülle LW 13	-	2,31



243.351-N

Nippel für Kupplungen NW 7,2 - NW 7,8, Messing vernickelt, Außengewinde

Artikel Nr.	Ident. Nr.	Bezeichnung	SW mm	Preis €
243.48-N	107305	Nippel G 1/8 außen	14	2,41
243.50-N	107306	Nippel G 1/4 außen	17	2,41
243.51-N	107307	Nippel G 3/8 außen	19	2,41
243.52-N	107308	Nippel G 1/2 außen	24	3,13



243.50-N



Einstecktüllen und Nippel für Kupplungen

NW 7,2 - NW 7,8

Messing vernickelt



243.55-N

Nippel für Kupplungen NW 7,2 - NW 7,8, Messing vernickelt, Innengewinde				
Artikel Nr.	Ident Nr.	Bezeichnung	SW mm	Preis €
243.54-N	107309	Nippel G 1/8 innen	14	2,41
243.55-N	107310	Nippel G 1/4 innen	17	2,41
243.56-N	107311	Nippel G 3/8 innen	19	2,41
243.57-N	107312	Nippel G 1/2 innen	24	3,13



243.216-N

Nippel für Kupplungen NW 7,2 - NW 7,8, Messing vernickelt für Schlauch				
Artikel Nr.	Ident Nr.	Bezeichnung	SW mm	Preis €
243.216-N	107313	Nippel für Schlauch 6x4	12	3,35
243.217-N	107314	Nippel für Schlauch 8x6	14	3,35
243.218-N	107315	Nippel für Schlauch 10x8	17	3,90



243.357-N

Nippel für Kupplungen NW 7,2 - NW 7,8, Messing vernickelt, für Schlauch mit Überwurfmutter und Knickschutzfeder				
Artikel Nr.	Ident Nr.	Bezeichnung	SW mm	Preis €
243.355-N NEU	107316	Nippel für Schlauch 6x4 mit Überwurfmutter und Knickschutzfeder	-	8,62
243.356-N NEU	107317	Nippel für Schlauch 8x6 mit Überwurfmutter und Knickschutzfeder	-	8,62
243.357-N	107318	Nippel für Schlauch 10x8 mit Überwurfmutter und Knickschutzfeder	17	8,62
243.358-N	107319	Nippel für Schlauch 12x9 mit Überwurfmutter und Knickschutzfeder	17	8,62



Sicherheitskupplungen NW 10

Stahl / Messing verzinkt

NEU

Hochwertige, robuste und langlebige, mit einer Hand bedienbare Schnellverschlusskupplung in Sicherheitsausführung mit sehr hoher Durchflussleistung bei geringem Druckabfall.

Die Entriegelung erfolgt vollautomatisch in zwei Stufen. Die Kupplung wird vor dem endgültigen Entkuppeln entlüftet um das Risiko einer Verletzung des Bedieners durch umherfliegende Schlauchenden zu minimieren. Die Kupplung gibt den Kupplungsstecker erst frei, wenn der Restdruck von ca. 0,3 bar unterschritten wurde. Somit wird der berüchtigte "Peitschenhiebeeffect" verhindert und das Risiko der Verletzung des Bedienpersonals praktisch ausgeschlossen.

Die Sicherheitsversion entspricht dem ISO-Standard DIN EN ISO 4414.

Für alle Anwendungen mit überdurchschnittlich hohem Luftbedarf und robusten Einsatzbedingungen.

Betriebsdruck	max. 16 bar
Mediums- und Umgebungstemperatur	-20 °C bis +100 °C
Durchflussmenge (Luft)	4.000 l/min (bei 6 bar und $\Delta p = 0,5$ bar)
Kupplungsmaterial	Stahl / Messing verzinkt
Federn	Edelstahl
Dichtmaterial	NBR
Weitere Angaben	Datenblatt auf Anfrage

Sicherheitskupplungen NW 10, Außengewinde

Artikel Nr.	Ident Nr.	Anschluss	Länge mm	SW mm	Preis €
411.38-A	107615	R 3/8 außen	68,0	24	51,87
411.12-A	107616	R 1/2 außen	70,3	24	51,87
411.34-A	107617	R 3/4 außen	60,8	27	53,81



411.34-A

Sicherheitskupplungen NW 10, Innengewinde

Artikel Nr.	Ident Nr.	Anschluss	Länge mm	SW mm	Preis €
411.38-I	107618	G 3/8 innen	62,3	24	53,61
411.12-I	107619	G 1/2 innen	67,3	25	53,61
411.34-I	107620	G 3/4 innen	64,5	32	56,48



411.38-I

Sicherheitskupplungen NW 10 mit Schlauchtülle

Artikel Nr.	Ident Nr.	Anschluss	Länge mm	SW mm	Preis €
411.10-T	107621	Tülle LW 10	77,0	24	51,87
411.13-T	107622	Tülle LW 13	75,3	24	51,87
411.16-T	107623	Tülle LW 16	75,3	24	53,40
411.19-T	107624	Tülle LW 19	74,3	24	53,40



411.13-T

Einstecktüllen und Nippel für Kupplungen NW 10

Stahl gehärtet und verzinkt, Robustausführung

Einstecktüllen für Kupplungen NW 10, Stahl gehärtet und verzinkt, Robustausführung

Artikel Nr.	Ident Nr.	Bezeichnung	SW mm	Preis €
410.91	107471	Tülle LW 10	-	6,00
410.92	107472	Tülle LW 13	-	6,00



410.92

Nippel für Kupplungen NW 10, Stahl gehärtet und verzinkt, Robustausführung, Außengewinde

Artikel Nr.	Ident Nr.	Bezeichnung	SW mm	Preis €
410.93	107473	Nippel R 3/8 außen	17	7,20
410.94	107474	Nippel R 1/2 außen	22	8,06



410.93

Nippel für Kupplungen NW 10, Stahl gehärtet und verzinkt, Robustausführung, Innengewinde

Artikel Nr.	Ident Nr.	Bezeichnung	SW mm	Preis €
410.95	107475	Nippel G 3/8 innen	20	8,90
410.96	107476	Nippel G 1/2 innen	27	10,82



410.95



Thekendisplays mit Sicherheitskupplungen

NEU

Thekendisplays bieten einen Querschnitt an sicherheitsrelevanten Produkten im Bereich Druckluft. Erhöhen Sie Ihre Attraktivität des Kassensbereichs und steigern Sie Ihren Umsatz mittels Thekenverkauf. Optisch ein Blickfang, steigern Thekendisplays Ihre Kompetenz im Bereich Druckluft.

TDK 244-100

15 x Sicherheitskupplung NW 7,4, in Druckknopf-Ausführung, mit Außengewinde, je 5 Stück G 1/4, G 3/8, G 1/2

15 x Sicherheitskupplung NW 7,4, in Druckknopf-Ausführung, mit Innengewinde, je 5 Stück G 1/4, G 3/8, G 1/2

15 x Nippel für Kupplungen NW 7,2 – 7,8, mit Außengewinde, je 5 Stück G 1/4, G 3/8, G 1/2

15 x Nippel für Kupplungen NW 7,2 – 7,8, mit Innengewinde, je 5 Stück G 1/4, G 3/8, G 1/2

TDK 249-100

15 x Sicherheitskupplung NW 7,2, Typ SEK, mit Außengewinde, je 5 Stück G 1/4, G 3/8, G 1/2

15 x Sicherheitskupplung NW 7,2, Typ SEK, mit Innengewinde, je 5 Stück G 1/4, G 3/8, G 1/2

15 x Nippel für Kupplungen NW 7,2 – NW 7,8, mit Außengewinde, je 5 Stück G 1/4, G 3/8, G 1/2

15 x Nippel für Kupplungen NW 7,2 – NW 7,8, mit Innengewinde, je 5 Stück G 1/4, G 3/8, G 1/2

TDK 249-300

15 x Sicherheitskupplung NW 7,8, Typ Bi-Tec, mit Außengewinde, je 5 Stück R 1/4, R 3/8, R 1/2

15 x Sicherheitskupplung NW 7,8, Typ Bi-Tec, mit Innengewinde, je 5 Stück G 1/4, G 3/8, G 1/2

15 x Nippel für Kupplungen NW 7,2 – NW 7,8, mit Außengewinde, je 5 Stück G 1/4, G 3/8, G 1/2

15 x Nippel für Kupplungen NW 7,2 – NW 7,8, mit Innengewinde, je 5 Stück G 1/4, G 3/8, G 1/2

Thekendisplays			
Artikel Nr.	Ident Nr.	Beschreibung	Preis €
TDK 244-100	108371	Thekendisplay mit Sicherheitskupplungen NW 7,4, in Druckknopf-Ausführung	604,60
TDK 249-100	108372	Thekendisplay mit Sicherheitskupplungen NW 7,2, Typ SEK	576,48
TDK 249-300	108373	Thekendisplay mit Sicherheitskupplungen NW 7,8, Typ Bi-Tec	792,68

► Technische Daten der Sicherheitskupplungen finden Sie ab Seite 367



TDK 244-100



TDK 249-100



TDK 249-300



Unverwechselbare Schnellverschlusskupplungen NW 5

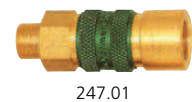
Einhand-Schnellverschlusskupplung mit großem Luftdurchlass.

Durch farbliche Kennzeichnung von Kupplung und Stecker sowie durch unterschiedliche Kupplungsprofile zwischen den 4 verschiedenen Farben können verschiedene Medien auf engem Raum gefahrlos und unverwechselbar verbunden werden. Es passen nur Kupplungen und Stecker derselben Farbe zusammen.

Betriebsdruck	0 - 35 bar, maximaler statischer Betriebsdruck (ohne Pulsation)
Mediums- und Umgebungstemperatur	-20 °C bis +100 °C
Durchflussmenge (Luft)	560 l/min (bei 6 bar und $\Delta p = 0,5$ bar)
Gehäuse und Ventil	Messing
Entriegelungshülse	Aluminium eloxiert
Federn, Sprengring und Kugeln	nichtrostender Stahl
Dichtmaterial	NBR
Weitere Angaben	Datenblatt auf Anfrage

Unverwechselbare Schnellverschlusskupplungen NW 5

Artikel Nr.	Ident. Nr.	Anschluss	Farbe	Länge mm	SW mm	Preis €
247.01	107625	G 1/8 außen	grün	45,0	14	13,37
247.02	107626	G 1/4 außen	grün	47,0	17	13,37
247.03	107627	G 1/8 innen	grün	45,0	14	13,37
247.04	107628	G 1/4 innen	grün	47,0	17	13,37
247.11	107629	G 1/8 außen	braun	45,0	14	13,37
247.12	107630	G 1/4 außen	braun	47,0	17	13,37
247.13	107631	G 1/8 innen	braun	45,0	14	13,37
247.14	107632	G 1/4 innen	braun	47,0	17	13,37
247.21	107633	G 1/8 außen	blau	45,0	14	13,37
247.22	107634	G 1/4 außen	blau	47,0	17	13,37
247.23	107635	G 1/8 innen	blau	45,0	14	13,37
247.24	107636	G 1/4 innen	blau	47,0	17	13,37
247.31	107637	G 1/8 außen	rot	45,0	14	13,37
247.32	107638	G 1/4 außen	rot	47,0	17	13,37
247.33	107639	G 1/8 innen	rot	45,0	14	13,37
247.34	107640	G 1/4 innen	rot	47,0	17	13,37



247.01



247.12



247.24



247.34

► Standard-Einstecknippel für Kupplungen NW 5 und NW 7,2 - NW 7,8 sind passend zu diesen unverwechselbaren Schnellverschlusskupplungen.

Unverwechselbare Einstecktüllen und Nippel NW 5

Messing

Unverwechselbare Einstecktüllen und Nippel NW 5, Messing

Artikel Nr.	Ident. Nr.	Bezeichnung	Farbe	SW mm	Preis €
247.52	107641	Tülle LW 6	grün	-	6,59
247.54	107642	Tülle LW 6	braun	-	6,59
247.56	107643	Tülle LW 6	blau	-	6,59
247.58	107644	Tülle LW 6	rot	-	6,59
247.61	107645	Nippel G 1/8 außen	grün	17	9,09
247.62	107646	Nippel G 1/4 außen	grün	17	7,07
247.63	107647	Nippel G 1/8 innen	grün	17	7,07
247.64	107648	Nippel G 1/4 innen	grün	17	7,07
247.65	107649	Nippel G 1/8 außen	braun	17	7,07
247.66	107650	Nippel G 1/4 außen	braun	17	7,07
247.67	107651	Nippel G 1/8 innen	braun	17	7,07
247.68	107652	Nippel G 1/4 innen	braun	17	7,07
247.69	107653	Nippel G 1/8 außen	blau	17	7,07
247.70	107654	Nippel G 1/4 außen	blau	17	7,07
247.71	107655	Nippel G 1/8 innen	blau	17	7,07
247.72	107656	Nippel G 1/4 innen	blau	17	7,07
247.73	107657	Nippel G 1/8 außen	rot	17	7,07
247.74	107658	Nippel G 1/4 außen	rot	17	7,07
247.75	107659	Nippel G 1/8 innen	rot	17	7,07
247.76	107660	Nippel G 1/4 innen	rot	17	7,07



247.52



247.61



247.66



247.71



247.76

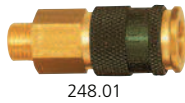


Unverwechselbare Schnellverschlusskupplungen NW 7,8

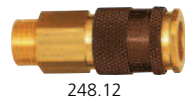
Einhand-Schnellverschlusskupplung mit großem Luftdurchlass.

Durch farbliche Kennzeichnung von Kupplung und Stecker sowie durch unterschiedliche Kupplungsprofile zwischen den 4 verschiedenen Farben können verschiedene Medien auf engem Raum gefahrlos und unverwechselbar verbunden werden. Es passen nur Kupplungen und Stecker derselben Farbe zusammen.

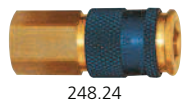
Betriebsdruck	0 - 35 bar, maximaler statischer Betriebsdruck (ohne Pulsation)
Mediums- und Umgebungstemperatur	-20 °C bis +100 °C
Durchflussmenge (Luft)	1.800 l/min (bei 6 bar und $\Delta p = 0,5$ bar)
Gehäuse	Messing
Ventil	Zinkdruckguss, vernickelt
Entriegelungshülse	Aluminium eloxiert
Federn, Sprengring und Kugeln	nichtrostender Stahl
Dichtmaterial	NBR
Weitere Angaben	Datenblatt auf Anfrage



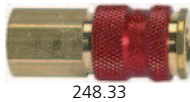
248.01



248.12



248.24



248.33

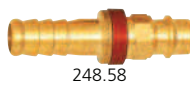
Unverwechselbare Schnellverschlusskupplungen NW 7,8

Artikel Nr.	Ident Nr.	Anschluss	Farbe	Länge mm	SW mm	Preis €
248.01	107661	G 1/4 außen	grün	57,5	19	21,85
248.02	107662	G 3/8 außen	grün	57,5	19	21,85
248.03	107663	G 1/4 innen	grün	55,5	19	21,85
248.04	107664	G 3/8 innen	grün	54,5	19	21,85
248.11	107665	G 1/4 außen	braun	57,5	19	21,85
248.12	107666	G 3/8 außen	braun	57,5	19	21,85
248.13	107667	G 1/4 innen	braun	55,5	19	21,85
248.14	107668	G 3/8 innen	braun	54,5	19	21,85
248.21	107669	G 1/4 außen	blau	57,5	19	21,85
248.22	107670	G 3/8 außen	blau	57,5	19	21,85
248.23	107671	G 1/4 innen	blau	55,5	19	21,85
248.24	107672	G 3/8 innen	blau	54,5	19	21,85
248.31	107673	G 1/4 außen	rot	57,5	19	21,85
248.32	107674	G 3/8 außen	rot	57,5	19	21,85
248.33	107675	G 1/4 innen	rot	55,5	19	21,85
248.34	107676	G 3/8 innen	rot	54,5	19	21,85

► Standard-Einstecknippel für Kupplungen NW 5 und NW 7,2 - NW 7,8 sind passend zu diesen unverwechselbaren Schnellverschlusskupplungen.

Unverwechselbare Einstecktüllen und Nippel NW 7,8

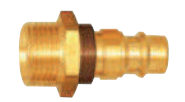
Messing



248.58



248.61



248.66



248.70

Unverwechselbare Einstecktüllen und Nippel NW 7,8, Messing

Artikel Nr.	Ident Nr.	Bezeichnung	Farbe	SW mm	Preis €
248.51	107677	Tülle LW 6	grün	-	8,43
248.52	107678	Tülle LW 9	grün	-	8,43
248.53	107679	Tülle LW 6	braun	-	8,43
248.54	107680	Tülle LW 9	braun	-	8,43
248.55	107681	Tülle LW 6	blau	-	8,43
248.56	107682	Tülle LW 9	blau	-	8,43
248.57	107683	Tülle LW 6	rot	-	8,43
248.58	107684	Tülle LW 9	rot	-	8,43
248.61	107685	Nippel G 1/4 außen	grün	17	8,71
248.62	107686	Nippel G 3/8 außen	grün	19	8,71
248.65	107687	Nippel G 1/4 außen	braun	17	8,71
248.66	107688	Nippel G 3/8 außen	braun	19	8,71
248.69	107689	Nippel G 1/4 außen	blau	17	8,71
248.70	107690	Nippel G 3/8 außen	blau	19	8,71
248.73	107691	Nippel G 1/4 außen	rot	17	8,71
248.74	107692	Nippel G 3/8 außen	rot	19	8,71

Hydraulikkupplungen

beidseitig absperrend - Messing

Beidseitig absperrende Hydraulikkupplung für flüssige Medien nach ISO 7241, Serie B.

Betriebsdruck	siehe Tabelle. Werte bezogen auf 50 °C Mediumstemperatur (statischer Betriebsdruck)
Mediums- und Umgebungstemperatur	-20 °C bis +100 °C
Durchflussmenge (Luft)	440 l/min (G 1/8), 840 l/min (G 1/4), 1.280 l/min (G 3/8), 1.950 l/min (G 1/2), 4.500 l/min (G 3/4) (bei 6 bar und $\Delta p = 0,5$ bar)
Gehäuse, Hülse und Ventil	Messing
Federn, Sprengring und Kugeln	nichtrostender Stahl
Dichtmaterial	NBR
Weitere Angaben	Datenblatt auf Anfrage

Hydraulikkupplungen, Messing, Innengewinde

Artikel Nr.	Ident Nr.	Anschluss	NW	Betriebs- druck max. bar	Länge mm	SW mm	Preis €
246.01	107693	G 1/8 innen	4,3	250	48,5	14	13,90
246.02	107694	G 1/4 innen	6,3	200	57,6	19	17,29
246.03	107695	G 3/8 innen	7,5	200	64,2	22	23,12
246.04	107696	G 1/2 innen	11,0	150	76,0	27	32,46
246.05	107697	G 3/4 innen	13,0	100	96,0	34	57,18



246.03

Verschlussnippel, Messing, Innengewinde

Artikel Nr.	Ident Nr.	Anschluss	NW	Betriebs- druck max. bar	Länge mm	SW mm	Preis €
246.51	107698	G 1/8 innen	4,3	250	29,5	14	7,88
246.52	107699	G 1/4 innen	6,3	200	35,3	19	10,71
246.53	107700	G 3/8 innen	7,5	200	39,0	22	13,90
246.54	107701	G 1/2 innen	11,0	150	48,0	27	17,71
246.55	107702	G 3/4 innen	13,0	100	60,0	36	28,43



246.53

Hydraulikkupplungen

beidseitig absperrend - Edelstahl 1.4305

Beidseitig absperrende Hydraulikkupplung für flüssige Medien nach ISO 7241, Serie B.

Betriebsdruck	siehe Tabelle. Werte bezogen auf 50 °C Mediumstemperatur (statischer Betriebsdruck)
Mediums- und Umgebungstemperatur	-15 °C bis +200 °C
Durchflussmenge (Luft)	440 l/min (G 1/8), 840 l/min (G 1/4), 1.280 l/min (G 3/8), 1.950 l/min (G 1/2), 4.500 l/min (G 3/4) (bei 6 bar und $\Delta p = 0,5$ bar)
Gehäuse, Hülse und Ventil	Edelstahl 1.4305
Federn	Edelstahl 1.4310
Kugeln	Edelstahl 1.4401
Dichtmaterial	FKM
Weitere Angaben	Datenblatt auf Anfrage



Hydraulikkupplungen, Edelstahl 1.4305, Innengewinde

Artikel Nr.	Ident Nr.	Anschluss	NW	Betriebs- druck max. bar	Länge mm	SW mm	Preis €
246.11	107703	G 1/8 innen	4,3	250	48,5	14	63,55
246.12	107704	G 1/4 innen	6,3	250	57,6	19	64,61
246.13	107705	G 3/8 innen	7,5	200	64,2	22	98,77
246.14	107706	G 1/2 innen	11,0	250	76,0	27	134,52
246.15	107707	G 3/4 innen	13,0	160	96,0	34	271,37



246.13



Hydraulikkupplungen

beidseitig absperrend - Edelstahl 1.4305



246.63

Verschlussnippel, Edelstahl 1.4305, Innengewinde

Artikel Nr.	Ident Nr.	Anschluss	NW	Betriebsdruck max. bar	Länge mm	SW mm	Preis €
246.61	107708	G 1/8 innen	4,3	250	29,5	14	23,97
246.62	107709	G 1/4 innen	6,3	250	35,3	19	26,20
246.63	107710	G 3/8 innen	7,5	250	39,0	22	40,21
246.64	107711	G 1/2 innen	11,0	250	48,0	27	65,04
246.65	107712	G 3/4 innen	13,0	160	60,0	36	118,50

Hydraulikkupplungen

beidseitig absperrend - Kunststoff POM (Delrin)

Beidseitig absperrende Hydraulikkupplung für flüssige Medien nach ISO 7241, Serie B.

Betriebsdruck	siehe Tabelle. Werte bezogen auf 50 °C Mediumstemperatur (statischer Betriebsdruck)
Mediums- und Umgebungstemperatur	-20 °C bis +90 °C
Durchflussmenge (Luft)	440 l/min (G 1/8), 840 l/min (G 1/4), 1.280 l/min (G 3/8), 1.950 l/min (G 1/2), 4.500 l/min (G 3/4) (bei 6 bar und $\Delta p = 0,5$ bar)
Gehäuse, Hülse	POM (Delrin), weiß
Ventil	Edelstahl 1.4305
Federn, Sprengring und Kugeln	nichtrostender Stahl
Dichtmaterial	NBR
Weitere Angaben	Datenblatt auf Anfrage

Hydraulikkupplungen, POM, Innengewinde



246.33

Artikel Nr.	Ident Nr.	Anschluss	NW	Betriebsdruck max. bar	Länge mm	SW mm	Preis €
246.31	107713	G 1/8 innen	4,3	15	48,5	14	29,81
246.32	107714	G 1/4 innen	6,0	15	57,6	19	31,61
246.33	107715	G 3/8 innen	7,5	15	64,2	22	41,27
246.34	107716	G 1/2 innen	11,0	10	76,0	27	58,56
246.35	107717	G 3/4 innen	13,0	10	96,0	34	63,65

Verschlussnippel, POM, Innengewinde



246.83

Artikel Nr.	Ident Nr.	Anschluss	NW	Betriebsdruck max. bar	Länge mm	SW mm	Preis €
246.81	107718	G 1/8 innen	4,3	15	29,5	14	18,14
246.82	107719	G 1/4 innen	6,0	15	35,3	19	18,78
246.83	107720	G 3/8 innen	7,5	15	39,0	22	22,28
246.84	107721	G 1/2 innen	11,0	10	48,0	27	31,19
246.85	107722	G 3/4 innen	13,0	10	60,0	36	36,92

Hydraulikkupplungen

Serie A, NW 13

Nach ISO 7241-1 Serie A

Diese Kupplungsreihe zeichnet sich durch extrem niedrigen Druckabfall und maximale hydraulische Kraftübertragung aus.

Austauschbar mit allen Kupplungen und Nippeln gemäß obiger Normspezifikation.

Mit dem patentierten Druckeliminator ist es möglich, unter aufgebautem Staudruck (bis 200 bar) zu entkuppeln.

Der Druckeliminator wird dort eingesetzt, wo die Gefahr besteht, dass nach dem Trennen der Leitung Staudruck entstehen kann. Er ermöglicht ein müheloses Zusammenkuppeln unter aufgebautem Druck. Für ein optimales Funktionieren des Eliminators ist es erforderlich, dass die Gegenseite ohne Druck ist.

Betriebsdruck	max. 250 bar
Betriebstemperatur	-30 °C bis +100 °C
Körper	Messing
Entriegelungshülse	Messing vernickelt
Ventil	Messing hartgezogen
Kugeln, Federn	rostfreier Stahl
Dichtmaterial	NBR
Anwendungsbereich	Landmaschinen, Baumaschinen, Kommunaltechnik, Verkehrstechnik, Industrieanlagen
Weitere Angaben	Datenblatt auf Anfrage

Hydraulikkupplungen, Innengewinde

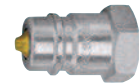
Artikel Nr.	Ident Nr.	Anschluss	Länge mm	SW mm	Preis €
242.01 A	107723	G 1/2 innen	63,0	27	30,98



242.01 A

Stecknippel ohne Druckeliminator, Stahl verzinkt, Innengewinde

Artikel Nr.	Ident Nr.	Anschluss	Länge mm	SW mm	Preis €
242.51 A	107724	G 1/2 innen	41,0	27	11,88



242.51 A

Stecknippel mit Druckeliminator, Stahl verzinkt, Innengewinde

Artikel Nr.	Ident Nr.	Anschluss	Länge mm	SW mm	Preis €
242.61 A	107725	G 1/2 innen	41,0	27	14,95



242.61 A

Staubschutzhauben für Hydraulikkupplungen Serie A, PVC

Weitere Angaben

Datenblatt auf Anfrage

Staubschutzhauben für Hydraulikkupplungen Serie A, PVC

Artikel Nr.	Ident Nr.	für Kupplung/Stecker	Preis €
242.90	107726	für Kupplungen NW 13	2,29
242.91	107727	für Stecknippel NW 13	2,29



242.90



Hydraulikkupplungen

Serie B

Nach ISO 7241-1 Serie B

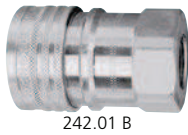
Diese Kupplungsserie zeichnet sich durch extrem niedrigen Druckabfall und maximale hydraulische Kraftübertragung aus.

Austauschbar mit allen Kupplungen und Nippeln gemäß obiger Norm.

Mit dem patentierten Druckeliminator ist es möglich, unter aufgebautem Staudruck zu entkuppeln. Der Druckeliminator wird dort eingesetzt, wo die Gefahr besteht, dass nach dem Trennen der Leitung Staudruck entstehen kann. Er ermöglicht ein müheloses Zusammenkuppeln unter aufgebautem Druck. Für ein optimales Funktionieren des Eliminators ist es erforderlich, dass die Gegenseite ohne Druck ist.

Betriebstemperatur	-30 °C bis +100 °C
Körper	Messing vernickelt (NW 6,3 bis NW 12,5), Stahl (NW 19, NW 20)
Entriegelungshülse	Stahl (NW 6,3; Messing vernickelt)
Kugeln, Federn	rostfreier Stahl
Stecknippel	Stahl
Dichtmaterial	NBR
Anwendungsbereich	Chemie, Offshore, Lebensmittel- und Automobilindustrie
Weitere Angaben	Datenblatt auf Anfrage

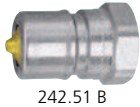
Hydraulikkupplungen, Innengewinde



242.01 B

Artikel Nr.	Ident Nr.	Anschluss	NW	Betriebsdruck max. bar	Länge mm	SW mm	Preis €
242.01 B	107728	G 1/4 innen	6,3	400	57,0	24	21,86
242.02 B	107729	G 3/8 innen	10,0	320	63,0	30	32,79
242.03 B	107730	G 1/2 innen	12,5	300	66,0	33	34,63
242.04 B	107731	G 3/4 innen	19,0	300	81,0	46	57,02
242.05 B	107732	G 1 innen	20,0	300	94,0	50	85,60

Stecknippel ohne Druckeliminator, Messing verchromt, Innengewinde



242.51 B

Artikel Nr.	Ident Nr.	Anschluss	NW	Betriebsdruck max. bar	Länge mm	SW mm	Preis €
242.51 B	107733	G 1/4 innen	6,3	400	38,0	19	12,66
242.52 B	107734	G 3/8 innen	10,0	320	42,0	22	15,37
242.53 B	107735	G 1/2 innen	12,5	300	46,0	27	17,74
242.54 B	107736	G 3/4 innen	19,0	300	59,0	36	27,91
242.55 B	107737	G 1 innen	20,0	300	70,0	42	41,77

Stecknippel mit Druckeliminator, Messing verchromt, Innengewinde



242.61 B

Artikel Nr.	Ident Nr.	Anschluss	NW	Betriebsdruck max. bar	Länge mm	SW mm	Preis €
242.61 B	107738	G 1/4 innen	6,3	400	38,0	19	20,45
242.62 B	107739	G 3/8 innen	10,0	320	42,0	22	24,13
242.63 B	107740	G 1/2 innen	12,5	300	46,0	28	26,72
242.64 B	107741	G 3/4 innen	19,0	300	59,0	36	37,12
242.65 B	107742	G 1 innen	20,0	300	70,0	42	51,07

Staubschutzhauben für Hydraulikkupplungen Serie B, PVC

Weitere Angaben

Datenblatt auf Anfrage

Staubschutzhauben für Hydraulikkupplungen Serie B, PVC

Artikel Nr.	Ident Nr.	für Kupplung/Stecker	Preis €
242.92	107743	für Kupplung NW 6,3	3,96
242.93	107744	für Stecker NW 6,3	3,96
242.94	107745	für Kupplung NW 10,0	3,96
242.95	107746	für Stecker NW 10,0	3,96
242.96	107747	für Kupplung NW 12,5	3,96
242.97	107748	für Stecker NW 12,5	3,96
242.98	107749	für Kupplung NW 19,0	4,11
242.99	107750	für Stecker NW 19,0	3,96
242.100	107751	für Kupplung NW 20,0	3,88
242.101	107752	für Stecker NW 20,0	3,88



GEKA-Kupplungen

Serie »GEKA-plus«, Messing blank

Klauenkupplung (Klauenabstand 40 mm) aus Messing für Wasser-, Industrie-, Mörtel-, Saug- und Druckschläuche für eine Vielzahl von Anwendungen, z.B.: Industrie, Hoch- und Tiefbau, Umwelttechnik, Handwerk, Hauswassertechnik, Garten- und Landschaftsbau, Land- und Forstwirtschaft etc. Lieferbar in starrer und in 360° drehbarer Ausführung. Beide Systeme sind untereinander problemlos kombinierbar!

Betriebsdruck max. 40 bar
 Mediums- und Umgebungstemperatur -10 °C bis +90 °C
 Dichtmaterial NBR
 Weitere Angaben Datenblatt auf Anfrage



K 103



K 113



K 113 A



K 118



K 118-K



K 203



K 303

GEKA-Schlauchstücke, starr

Artikel Nr.	Ident Nr.	Anschluss	Preis €
K 100	107753	LW 10	4,17
K 101	107754	LW 13	3,88
K 102	107755	LW 16	4,86
K 103	107756	LW 19	4,41
K 104	107757	LW 25	5,37
K 106	107758	LW 32	7,43
K 107	107759	LW 38	9,59

GEKA-Gewindestücke mit Innengewinde, starr

Artikel Nr.	Ident Nr.	Anschluss	Preis €
K 108 NEU	107760	G 1/4 innen	4,37
K 109	107761	G 3/8 innen	4,17
K 110	107762	G 1/2 innen	3,88
K 111	107763	G 3/4 innen	3,94
K 113	107764	G 1 innen	4,17
K 114	107765	G 1 1/4 innen	6,40
K 116	107766	G 1 1/2 innen	7,43

GEKA-Gewindestücke mit Außengewinde, starr

Artikel Nr.	Ident Nr.	Anschluss	Preis €
K 119	107767	G 1/4 außen	5,71
K 109 A	107768	G 3/8 außen	4,00
K 110 A	107769	G 1/2 außen	3,60
K 111 A	107770	G 3/4 außen	3,76
K 113 A	107771	G 1 außen	3,88
K 114 A	107772	G 1 1/4 außen	5,60
K 116 A	107773	G 1 1/2 außen	7,08

GEKA-Blindkupplungen

Artikel Nr.	Ident Nr.	Preis €
K 118	107774	3,88
K 118-K NEU	107775	Kette für Blindkupplung 3,28

GEKA-Schlauchstücke, 360° drehbar

Artikel Nr.	Ident Nr.	Anschluss	Preis €
K 201	107776	LW 13	14,43
K 203	107777	LW 19	14,64
K 204	107778	LW 25	15,17
K 206	107779	LW 32	21,43

GEKA-Winkelschlauchstücke, 360° drehbar

Artikel Nr.	Ident Nr.	Anschluss	Preis €
K 301	107780	LW 13	15,70
K 303	107781	LW 19	16,76
K 304	107782	LW 25	17,93
K 306	107783	LW 32	32,68

GEKA-Kupplungen

Serie »GEKA-plus«, Messing blank

GEKA-Gewindestücke mit Innengewinde, 360° drehbar

Artikel Nr.	Ident. Nr.	Anschluss	Preis €
K 210	107784	G 1/2 innen	14,00
K 211	107785	G 3/4 innen	14,43
K 213	107786	G 1 innen	19,31



K 211

GEKA-Gewindestücke mit Außengewinde, 360° drehbar

Artikel Nr.	Ident. Nr.	Anschluss	Preis €
K 210 A	107787	G 1/2 außen	16,12
K 211 A	107788	G 3/4 außen	16,76
K 213 A	107789	G 1 außen	19,73



K 211 A

GEKA-Schlauchstücke, starr, in Sicherheitsausführung mit Verschraubung

Artikel Nr.	Ident. Nr.	Anschluss	Preis €
K 401 NEU	107790	LW 13	18,88
K 403 NEU	107791	LW 19	19,37
K 404 NEU	107792	LW 25	19,80
K 406 NEU	107793	LW 32	29,18



K 403

GEKA-Gewindestücke mit Außengewinde, starr, in Sicherheitsausführung mit Verschraubung

Artikel Nr.	Ident. Nr.	Anschluss	Preis €
K 411 A NEU	107794	G 3/4 außen	35,85
K 413 A NEU	107795	G 1 außen	38,50



K 411 A

GEKA-Abzweigstücke

Artikel Nr.	Ident. Nr.	Anschluss	Preis €
K 601 NEU	107796	1 x G 3/4 innen, 2 x G 3/4 außen	7,38
K 611 NEU	107797	3 x GEKA-Kupplungen	25,28



K 601

GEKA-Spritzdüsen mit Schlauchtülle

Artikel Nr.	Ident. Nr.	Anschluss	Preis €
K 701 NEU	107798	LW 13	16,94
K 703 NEU	107799	LW 19	21,56
K 704 NEU	107800	LW 25	51,29



K 611

GEKA-Spritzdüsen mit Kupplungsanschluss

Artikel Nr.	Ident. Nr.	DN	Preis €
K 711 NEU	107801	13	22,08
K 713 NEU	107802	19	25,77
K 714 NEU	107803	25	57,35



K 703



K 713

➡ Den passenden Wasserschlauch finden Sie auf Seite 614



GEKA-Kupplungen für Trinkwasser

Serie »GEKA-plus«, Messing blank, mit KTW-Zulassung



Betriebsdruck max. 40 bar
 Mediums- und Umgebungstemperatur -10 °C bis +90 °C
 Dichtmaterial NBR für Trinkwasser mit KTW-Zulassung nach D2 und Langzeit-Prüfergebnis DVGW W270
 Weitere Angaben Datenblatt auf Anfrage



GEKA-Schlauchstücke, starr, für Trinkwasser

Artikel Nr.	Ident Nr.	Anschluss	Preis €
K 100-KTW	107804	LW 10	6,15
K 101-KTW	107805	LW 13	6,00
K 103-KTW	107806	LW 19	6,34
K 104-KTW	107807	LW 25	7,29

GEKA-Schlauchstücke mit Innengewinde, starr, für Trinkwasser

Artikel Nr.	Ident Nr.	Anschluss	Preis €
K 109-KTW	107808	G 3/8 innen	8,29
K 110-KTW	107809	G 1/2 innen	6,00
K 111-KTW	107810	G 3/4 innen	6,00
K 113-KTW	107811	G 1 innen	6,08
K 114-KTW	107812	G 1 1/4 innen	7,51

GEKA-Schlauchstücke mit Außengewinde, starr, für Trinkwasser

Artikel Nr.	Ident Nr.	Anschluss	Preis €
K 109 A-KTW	107813	G 3/8 außen	6,12
K 110 A-KTW	107814	G 1/2 außen	5,92
K 111 A-KTW	107815	G 3/4 außen	5,92
K 113 A-KTW	107816	G 1 außen	6,00
K 114 A-KTW	107817	G 1 1/4 außen	7,32

GEKA-Blindkupplungen, für Trinkwasser

Artikel Nr.	Ident Nr.		Preis €
K 118-KTW	107818		5,88
K 118-K	107775	Kette für Blindkupplung	3,28

GEKA-Gewindestücke mit Schraubanschluss, starr, für Trinkwasser

Artikel Nr.	Ident Nr.	Anschluss	Preis €
K 501-KTW	107819	LW 13	15,68
K 503-KTW	107820	LW 19	17,84
K 504-KTW	107821	LW 25	24,29

► Den passenden Trinkwasserschlauch finden Sie auf Seite 615

GEKA-Kupplungen

Serie »GEKA-plus«, Edelstahl

Klauenkupplung (Klauenabstand 40 mm) aus Chromstahl (ähnlich 1.4581) für eine Vielzahl von Anwendungen, z.B. in den Bereichen Chemie, Lebensmittelverarbeitung, Wasserwirtschaft, Fahrzeug-, Schifffahrt-, Luft- und Raumfahrtindustrie, Landwirtschaft, Umwelttechnologie etc. Die Edelstahlserie ist problemlos koppelbar mit der Standardserie aus Messing!

Betriebsdruck	max. 40 bar
Mediums- und Umgebungstemperatur	-10 °C bis +150 °C
Dichtmaterial	FKM
Weitere Angaben	Datenblatt auf Anfrage



GEKA-Schlauchstücke, starr, aus Edelstahl

Artikel Nr.	Ident Nr.	Anschluss	Preis €
K 101-ES	107822	LW 13	21,85
K 103-ES	107823	LW 19	22,70
K 104-ES	107824	LW 25	26,53
K 106-ES NEU	107825	LW 32	32,28



K 101-ES

GEKA-Gewindestücke mit Innengewinde, starr, aus Edelstahl

Artikel Nr.	Ident Nr.	Anschluss	Preis €
K 110-ES	107826	G 1/2	23,24
K 111-ES	107827	G 3/4	23,24
K 113-ES	107828	G 1	27,16
K 114-ES NEU	107829	G 1 1/4	33,08



K 110-ES

GEKA-Gewindestücke mit Außengewinde, starr, aus Edelstahl

Artikel Nr.	Ident Nr.	Anschluss	Preis €
K 110 A-ES	107830	G 1/2	22,39
K 111 A-ES	107831	G 3/4	22,92
K 113 A-ES	107832	G 1	23,24
K 114 A-ES NEU	107833	G 1 1/4	26,60



K 110 A-ES

GEKA-Blindkupplungen aus Edelstahl

Artikel Nr.	Ident Nr.		Preis €
K 118-ES	107834		21,54
K 118-K NEU	107775	Kette für Blindkupplung	3,28



K 118-ES



K 118-K

Formdichtringe

für GEKA-Kupplungen

Standarddichtung für die Messingkupplungen der Serie »GEKA-plus« ist NBR (-10 °C bis +90 °C).

Standarddichtung für die Edelstahlkupplungen der Serie »GEKA-plus« ist FKM (-10 °C bis +150 °C).

Dichtung Artikel Nr. D 300 hat die KTW-Zulassung nach D2 mit Langzeit-Prüfergebnis DVGW W270, ist nahrungsmittelbeständig und trinkwassergeeignet (-10 °C bis +90 °C).

Ersatzdichtungen

Artikel Nr.	Ident Nr.	Bezeichnung	Preis €
D 116	107835	aus NBR, für alte Serie	0,80
D 117	107836	aus NBR, passend für Kupplungen der Serie »GEKA-plus« (außer Kupplungen mit Verschraubring)	0,80
D 118 NEU	107837	aus NBR, passend für Kupplungen der Serie »GEKA-plus« mit Verschraubring	1,40
D 119	107838	aus FKM, passend für alle Edelstahlkupplungen der Serie »GEKA-plus«	5,66
D 300	107839	aus NBR, passend für Kupplungen der Serie »GEKA-plus« (außer Kupplungen mit Verschraubring), mit KTW-Zulassung	1,75



D 116



D 117



D 118



D 119



D 300



Klauenkupplungen (Kompressorenkupplungen)

in Standardausführung nach DIN 3489

Die universelle Standardkupplung zur Druckluftversorgung am Bau und in der Industrie, in der Standardausführung nach DIN 3489, weltweit verwendet und überall im Einsatz.

- Robuste Kupplungen aus Temperguss, verzinkt und gelb passiviert
- Chrom-VI-frei, mit Sicherheits-Doppelnocken
- 100 % geprüft auf Funktion und sichere Verbindung

Betriebsdruck	max. 10 bar
Betriebstemperatur	-40 °C bis +95 °C -15 °C bis +80 °C bei Küchenhähnen
Material	Temperguss verzinkt und gelb passiviert
Klauenabstand	42 mm
Dichtung	NBR
Weitere Angaben	Datenblatt auf Anfrage

Klauenkupplungen mit Schlauchanschluss



KT 25

Artikel Nr.	Ident Nr.	DN	für Schlauch- Innen-Ø	L mm	H mm	Preis €
KT 10	107840	7	10 (3/8")	63,0	69,0	4,62
KT 13	107841	8,5	13 (1/2")	63,0	69,0	3,88
KT 19	107842	15	19 (3/4")	63,0	69,0	3,60
KT 25	107843	19	25 (1")	63,0	70,0	4,46
KT 32	107844	25	32 (1 1/4")	63,0	88,0	6,80

Klauenkupplungen mit Schlauchanschluss und Messingdichtung



KT 25 M

Artikel Nr.	Ident Nr.	DN	für Schlauch- Innen-Ø	L mm	H mm	Preis €
KT 13 M	107845	8,5	13 (1/2")	63,0	78,1	8,16
KT 19 M	107846	15	19 (3/4")	63,0	82,9	7,08
KT 25 M	107847	19	25 (1")	63,0	84,1	9,03

Klauenkupplungen mit Schlauchanschluss und Sicherungsbund



KT 25 SB

Artikel Nr.	Ident Nr.	DN	für Schlauch- Innen-Ø	Siche- rungs- bund	L mm	H mm	Preis €
KT 13 SB	107848	8,5	13 (1/2")	25,0	63,0	69,1	4,67
KT 19 SB	107849	15	19 (3/4")	28,5	63,0	75,1	3,76
KT 25 SB	107850	19	25 (1")	38,0	63,0	75,1	5,66

Klauenkupplungen mit Außengewinde



KA 34

Artikel Nr.	Ident Nr.	DN	Gewinde	SW mm	L mm	H mm	Preis €
KA 38	107851	8,5	G 3/8	27	63,0	51,0	5,71
KA 12	107852	13	G 1/2	27	63,0	48,0	5,02
KA 34	107853	17	G 3/4	32	63,0	48,0	4,62
KA 01	107854	20	G 1	40	63,0	48,0	5,32

Klauenkupplungen mit Außengewinde und Messingdichtung



KA 34 M

Artikel Nr.	Ident Nr.	DN	Gewinde	SW mm	L mm	H mm	Preis €
KA 12 M	107855	11	G 1/2	27	63,0	54,9	9,08
KA 34 M	107856	17	G 3/4	32	63,0	50,0	9,42
KA 10 M	107857	17	G 1	40	63,0	49,0	10,61

Klauenkupplungen (Kompressorenkupplungen)

in Standardausführung nach DIN 3489

Klauenkupplungen mit Innengewinde

Artikel Nr.	Ident Nr.	DN	Gewinde	SW mm	L mm	H mm	Preis €
KI 38	107858	15	G 3/8	22	63,0	36,0	4,67
KI 12	107859	19	G 1/2	27	63,0	37,0	4,91
KI 34	107860	20	G 3/4	32	63,0	38,0	3,94
KI 10	107861	20	G 1	40	63,0	40,0	4,67



KI 34

Klauenkupplungen mit Innengewinde und Messingdichtung

Artikel Nr.	Ident Nr.	DN	Gewinde	SW mm	L mm	H mm	Preis €
KI 12 M	107862	17	G 1/2	32	63,0	51,9	8,57
KI 34 M	107863	17	G 3/4	32	63,0	48,0	6,91
KI 10 M	107864	17	G 1	41	63,0	50,9	10,38



KI 34 M

Klauenkupplungen mit Schlauchanschluss, drehbar

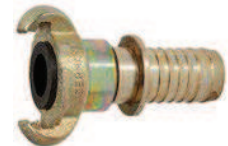
Artikel Nr.	Ident Nr.	DN	für Schlauch- Innen-Ø	L mm	H mm	Preis €
KT 13 D	107865	10	13 (1/2")	63,0	85,9	12,73
KT 19 D	107866	15	19 (3/4")	63,0	85,9	12,73
KT 25 D	107867	19	25 (1")	63,0	85,9	12,73



KT 25 D

Klauenkupplungen mit Schlauchanschluss und Sicherungsbund, drehbar

Artikel Nr.	Ident Nr.	DN	für Schlauch- Innen-Ø	Siche- rungs- bund	L mm	H mm	Preis €
KT 13 SBD	107868	10	13 (1/2")	24,0	63,0	96,0	16,97
KT 19 SBD	107869	15	19 (3/4")	34,0	63,0	97,0	16,97
KT 25 SBD	107870	19	25 (1")	39,0	63,0	98,0	16,97



KT 25 SBD

Blindkupplungen

Artikel Nr.	Ident Nr.	Länge mm	Höhe mm	Preis €
BK 100	107871	63,0	42,0	4,05



BK 100

Ersatzdichtungsset für Klauenkupplungen mit Messingdichtung

Artikel Nr.	Ident Nr.	bestehend aus	Preis €
D 122	107872	Messinghülse, Schlauchring, Halteschraube M5	2,29



D 122

Ersatzdichtungen für Standardklauenkupplungen nach DIN 3489

Artikel Nr.	Ident Nr.	Material	Preis €
D 129	107873	NBR (ölbeständig, -40 °C bis +95 °C)	0,46
D 130 NEU	107874	TFEP (dampfbeständig, -40 °C bis +200 °C)	8,90



D 129

D 130



Sicherheits-Klauenkupplungen (Kompressorenkupplungen)

in Sicherheitsausführung nach DIN 3238

Die universelle Standardkupplung in Sicherheitsausführung zur absolut sicheren Druckluftversorgung am Bau und in der Industrie.

Spielend leicht zu kuppeln, gesichert gegen unbeabsichtigtes Öffnen:
Nach dem Einkuppeln die Feststellmutter anziehen!

- Robuste Kupplungen mit Kopf aus Temperguss, Tülle aus Stahl mit spezieller Kontur, verzinkt und gelb passiviert
- Chrom-VI-frei, mit Sicherheits-Doppelnocken
- große Durchgangsbohrung für mehr Durchfluss

Betriebsdruck	max. 16 bar
Betriebstemperatur	-40 °C bis +95 °C
Material	Temperguss
Klauenabstand	42 mm
Dichtung	NBR
Weitere Angaben	Datenblatt auf Anfrage

Sicherheits-Klauenkupplungen mit Außengewinde

Artikel Nr.	Ident Nr.	DN	Gewinde	SW mm	L mm	H mm	Preis €
KA 38 S	107875	10	G 3/8	24	63,0	67,7	17,71
KA 12 S	107876	13	G 1/2	24	63,0	69,2	17,71
KA 34 S	107877	17	G 3/4	24	63,0	70,2	17,71
KA 01 S	107878	17	R 1	36	63,0	82,2	21,12



KA 34 S

Sicherheits-Klauenkupplungen mit Innengewinde

Artikel Nr.	Ident Nr.	DN	Gewinde	SW mm	L mm	H mm	Preis €
KI 38 S	107879	13	G 3/8	24	63,0	61,7	16,87
KI 12 S	107880	17	G 1/2	24	63,0	60,7	16,87
KI 34 S	107881	17	G 3/4	32	63,0	90,2	19,63
KI 10 S	107882	17	G 1	41	63,0	92,2	20,68



KI 10 S

Sicherheits-Klauenkupplungen mit Schlauchanschluss

Artikel Nr.	Ident Nr.	DN	für Schlauch- Innen-Ø	L mm	H mm	Preis €
KT 13 S	107883	10	13 (1/2")	63,0	87,2	13,68
KT 19 S	107884	15	19 (3/4")	63,0	88,7	13,68
KT 25 S	107885	19	25 (1")	63,0	86,6	13,68



KT 25 S

Sicherheits-Klauenkupplungen mit Schlauchanschluss und Sicherungsbund

Artikel Nr.	Ident Nr.	DN	für Schlauch- Innen-Ø	Siche- rungs- bund	L mm	H mm	Preis €
KT 13 SBS	107886	10	13 (1/2")	24,0	63,0	97,7	18,14
KT 19 SBS	107887	15	19 (3/4")	34,0	63,0	99,4	18,14
KT 25 SBS	107888	19	25 (1")	39,0	63,0	98,6	18,14



KT 25 SBS

Blindkupplungen

Artikel Nr.	Ident Nr.	Länge mm	Höhe mm	Preis €
BK 100	107871	63,0	42,0	4,05



BK 100

Ersatzdichtungen für Sicherheits-Klauenkupplungen nach DIN 3238

Artikel Nr.	Ident Nr.	Material	Preis €
D 129 S NEU	107889	NBR (ölbeständig, -40 °C bis +95 °C)	0,46
D 130 S NEU	107890	TFEP (dampfbeständig, -40 °C bis +200 °C)	3,87



D 129 S D 130 S

Zubehör für Klauenkupplungen (Kompressorkupplungen)

Kühenhahn mit einseitiger Kupplung, Anschluss Innengewinde, mit Hebelanschlag und Entlüftung

Artikel Nr.	Ident Nr.	Anschluss	DN	SW mm	L mm	H mm	Preis €
KH 12	107891	G 1/2	15	41	131,0	93,0	38,61
KH 34	107892	G 3/4	17	41	124,0	93,0	35,85
KH 10	107893	G 1	17	41	124,0	93,0	35,85



KH 34

Doppelkühenhahn mit 2 Kupplungsabgängen, Anschluss Innengewinde, mit Hebelanschlag und Entlüftung

Artikel Nr.	Ident Nr.	Anschluss	DN	SW mm	L mm	H mm	Preis €
DKH 34	107894	G 3/4	17	41	177,2	101,6	64,92
DKH 10	107895	G 1	17	41	177,2	101,6	64,92



DKH 34

Schlauchklemmen, Temperguss, 2-teilig, mit losen Zungen

Artikel Nr.	Ident Nr.	Spannbereich mm	für Schlauch- Innen-Ø	L mm	Preis €
SL 22	107896	17,0 - 22,0	13 (1/2")	60,0	2,00
SL 29	107897	22,0 - 29,0	13 (1/2")	63,0	2,24
SL 34	107898	28,0 - 34,0	19 (3/4")	77,0	2,24
SL 40	107899	32,0 - 40,0	25 (1")	81,0	3,03
SL 49	107900	39,0 - 49,0	32 (1 1/4")	91,0	3,96
SL 60	107901	48,0 - 60,0	38 (1 1/2")	108,0	4,65
SL 72	107902	56,0 - 72,0	50 (2")	116,0	5,95
SL 76	107903	60,0 - 76,0	50 (2")	127,0	6,22



SL 34

Schlauchklemmen, Temperguss, 2-teilig, mit losen Zungen und Sicherungsklauen

Artikel Nr.	Ident Nr.	Spannbereich mm	für Schlauch- Innen-Ø	L mm	Preis €
SLSK 29	107904	22,0 - 29,0	13 (1/2")	63,0	3,27
SLSK 34	107905	28,0 - 32,0	19 (3/4")	77,0	3,31
SLSK 39	107906	35,0 - 42,0	25 (1")	90,0	4,29
SLSK 44	107907	42,0 - 45,0	28 (1 7/64")	98,0	5,35
SLSK 51	107908	45,0 - 53,0	35 (1 3/8")	108,0	6,34
SLSK 60	107909	55,0 - 60,0	42 (1 5/8")	119,0	7,83
SLSK 73	107910	60,0 - 73,0	50 (2")	132,0	10,11



SLSK 39



Temperierkupplungen DN 6

Messing, Steckermaß 9 mm

Kompatibel mit System HASCO Z 8

Für Temperieranwendungen mit Heiß- oder Kaltwasser bzw. Temperieröl z.B. für Kühlkreisläufe an Kunststoffmaschinen.

Wahlweise mit freiem Durchgang, einseitig oder beidseitig absperrend.

Alle Außengewindekupplungen mit Innenkegel DIN 3863.

Betriebsdruck	max. 15 bar
Mediums- und Umgebungstemperatur	-20 °C bis +160 °C
Medium	Luft, Wasser, Öl, Vakuum
Material	Messing 2.0401
Federn, Sprengring, Kugeln	Edelstahl
Material Stecknippel	Metrisches Gewinde Messing Zollgewinde Messing vernickelt
Dichtungen	FKM (PTFE-beschichtet)
Weitere Angaben	Datenblatt auf Anfrage



270.01



270.02



270.03



270.11



270.12



270.13

Temperierkupplungen DN 6 mit 9 mm Zapfen, mit Absperrventil

Artikel Nr.	Ident Nr.	Ausführung Schlauchtülle	Schlauch- anschluss mm	Länge mm	Preis €
270.01	107911	gerade	9	53,0	10,43
270.02	107912	45°	9	42,5	15,07
270.03	107913	90°	9	42,5	15,07

Temperierkupplungen DN 6 mit 9 mm Zapfen, ohne Absperrventil

Artikel Nr.	Ident Nr.	Ausführung Schlauchtülle	Schlauch- anschluss mm	Länge mm	Preis €
270.11	107914	gerade	9	53,0	8,34
270.12	107915	45°	9	42,5	15,07
270.13	107916	90°	9	42,5	15,07

Temperierkupplungen DN 6 mit Außengewindeanschluss, mit Absperrventil

Artikel Nr.	Ident Nr.	Anschlussgewinde	SW mm	Länge mm	Preis €
270.21	107917	M14x1,5 gerade	17	48,0	11,35
270.22	107918	G 1/4 gerade	17	48,0	11,35
270.23	107919	M14x1,5 45°	17	47,0	15,07
270.24	107920	G 1/4 45°	17	47,0	15,07
270.25	107921	M14x1,5 90°	17	47,0	15,07
270.26	107922	G 1/4 90°	17	47,0	15,07

Temperierkupplungen DN 6 mit Außengewindeanschluss, ohne Absperrventil

Artikel Nr.	Ident Nr.	Anschlussgewinde	SW mm	Länge mm	Preis €
270.31	107923	M14x1,5 gerade	17	48,0	11,35
270.32	107924	G 1/4 gerade	17	48,0	11,35
270.33	107925	M14x1,5 45°	17	47,0	15,07
270.34	107926	G 1/4 45°	17	47,0	15,07
270.35	107927	M14x1,5 90°	17	47,0	15,07
270.36	107928	G 1/4 90°	17	47,0	15,07

Verschlusskupplungen DN 6

Artikel Nr.	Ident Nr.	Länge mm	Preis €
270.40	107929	30,0	11,35



270.40



Temperierkupplungen DN 6

Messing, Steckermaß 9 mm

Temperier-Einstecktüllen DN 6 ohne Absperrventil

Artikel Nr.	Ident Nr.	Schlauch-anschluss mm	Länge mm	Preis €
270.601	107930	9	39,5	0,96



270.601

Temperier-Einstecknippel DN 6 ohne Absperrventil, Außengewinde

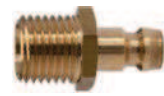
Artikel Nr.	Ident Nr.	Gewinde	Länge mm	SW mm	Preis €
270.610	107931	M8x0,75	24,0	11	1,00
270.611	107932	M10x1	24,0	11	1,00
270.612	107933	M14x1,5	26,0	15	1,00
270.613	107934	G 1/8	24,0	11	1,00
270.614	107935	G 1/4	26,0	15	1,13



270.614

Temperier-Einstecknippel DN 6 mit Absperrventil, Außengewinde

Artikel Nr.	Ident Nr.	Gewinde	Länge mm	SW mm	Preis €
270.622	107936	M14x1,5	29,0	15	5,82
270.624	107937	G 1/4	29,0	15	5,82



270.624

Stecknippel-Rohre DN 6 ohne Absperrventil

Artikel Nr.	Ident Nr.	Rohr-Außen-Ø mm	Länge mm	SW mm	Preis €
270.701	107938	8	63,0	9	3,02
270.702	107939	8	100,0	9	4,05
270.703	107940	8	63,0	11	3,76
270.704	107941	10	100,0	11	4,34
270.705	107942	10	120,0	11	4,34
270.706	107943	10	240,0	11	12,63
270.707	107944	10	360,0	11	18,88



270.704

Temperier-Einstecknippel DN 6 90°, ohne Absperrventil, Außengewinde

Artikel Nr.	Ident Nr.	Gewinde	Länge mm	SW mm	Preis €
270.801	107945	M8x0,75	27,0	15	2,92
270.802	107946	M10x1	27,0	15	3,50
270.803	107947	M14x1,5	29,0	15	4,05
270.804	107948	R 1/8	27,0	15	3,50
270.805	107949	R 1/4	29,0	15	3,76
270.806	107950	R 3/8	30,0	17	4,05



270.801

Verbindungsstücke

Artikel Nr.	Ident Nr.	Anschluss	Preis €
270.901	107951	DN 6 - DN 6	3,50
270.902	107952	DN 6 - DN 9	3,76



270.901



Temperierkupplungen DN 9

Messing, Steckermaß 13 mm

Kompatibel mit System HASCO Z 8

Für Temperieranwendungen mit Heiß- oder Kaltwasser bzw. Temperieröl.
Wahlweise mit freiem Durchgang, einseitig oder beidseitig absperrend.
Alle Außengewindekupplungen mit Innenkegel DIN 3863.

Betriebsdruck	max. 15 bar
Mediums- und Umgebungstemperatur	-20 °C bis +160 °C
Medium	Luft, Wasser, Öl, Vakuum
Material	Messing 2.0401
Federn, Sprengring, Kugeln	Edelstahl
Material Stecknippel	Metrisches Gewinde Messing Zollgewinde Messing vernickelt
Dichtungen	FKM (PTFE-beschichtet)
Weitere Angaben	Datenblatt auf Anfrage



Temperierkupplungen DN 9 mit 13 mm Zapfen, mit Absperrventil

Artikel Nr.	Ident Nr.	Ausführung Schlauchtülle	Schlauch- anschluss mm	Länge mm	Preis €
280.01	107953	gerade	13	61,5	11,99
280.02	107954	45°	13	50,5	16,87
280.03	107955	90°	13	50,5	16,87

Temperierkupplungen DN 9 mit 13 mm Zapfen, ohne Absperrventil

Artikel Nr.	Ident Nr.	Ausführung Schlauchtülle	Schlauch- anschluss mm	Länge mm	Preis €
280.11	107956	gerade	13	61,5	9,71
280.12	107957	45°	13	50,5	16,87
280.13	107958	90°	13	50,5	16,87

Temperierkupplungen DN 9 mit Außengewindeanschluss, mit Absperrventil

Artikel Nr.	Ident Nr.	Anschlussgewinde	SW mm	Länge mm	Preis €
280.21	107959	M16x1,5 gerade	22	52,0	14,22
280.22	107960	G 3/8 gerade	22	53,5	13,80
280.23	107961	G 1/2 gerade	21	53,0	15,39
280.24	107962	G 3/8 45°	22	54,0	18,68
280.25	107963	M16x1,5 45°	22	54,0	18,68
280.26	107964	G 3/8 90°	22	54,0	18,68
280.27	107965	M16x1,5 90°	22	54,0	18,68

Temperierkupplungen DN 9 mit Außengewindeanschluss, ohne Absperrventil

Artikel Nr.	Ident Nr.	Anschlussgewinde	SW mm	Länge mm	Preis €
280.31	107966	M16x1,5 gerade	22	52,0	14,22
280.32	107967	G 3/8 gerade	22	53,5	13,80
280.33	107968	G 1/2 gerade	21	53,0	15,39
280.34	107969	G 3/8 45°	22	54,0	18,68
280.35	107970	M16x1,5 45°	22	54,0	18,68
280.36	107971	G 3/8 90°	22	54,0	18,68
280.37	107972	M16x1,5 90°	22	54,0	18,68

Verschlusskupplungen DN 9

Artikel Nr.	Ident Nr.	Länge mm	Preis €
280.40	107973	37,0	13,05

Temperier-Einstecktüllen DN 9 ohne Absperrventil

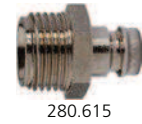
Artikel Nr.	Ident Nr.	Schlauch- anschluss mm	Länge mm	Preis €
280.601	107974	13	42,0	1,20

Temperierkupplungen DN 9

Messing, Steckermaß 13 mm

Temperier-Einstecknippel DN 9 ohne Absperrventil, Außengewinde

Artikel Nr.	Ident Nr.	Gewinde	Länge mm	SW mm	Preis €
280.610	107975	M14x1,5	26,0	15	1,20
280.611	107976	M16x1,5	26,0	17	1,27
280.612	107977	G 1/8	24,0	15	1,22
280.613	107978	G 1/4	26,0	15	1,20
280.614	107979	G 3/8	26,0	17	1,40
280.615	107980	G 1/2	31,0	22	2,40



280.615

Temperier-Einstecknippel DN 9 mit Absperrventil, Außengewinde

Artikel Nr.	Ident Nr.	Gewinde	Länge mm	SW mm	Preis €
280.620	107981	M14x1,5	30,0	15	6,11
280.621	107982	M16x1,5	30,0	17	6,11
280.623	107983	G 1/4	30,0	15	6,11
280.624	107984	G 3/8	30,0	17	6,11
280.625	107985	G 1/2	31,0	22	6,11



280.624

Stecknippel-Rohre DN 9 ohne Absperrventil

Artikel Nr.	Ident Nr.	Rohr-Außen-Ø mm	Länge mm	SW mm	Preis €
280.701	107986	14	150,0	15	5,55
280.702	107987	14	300,0	15	19,31



280.701

Temperier-Einstecknippel DN 9 90°, ohne Absperrventil, Außengewinde

Artikel Nr.	Ident Nr.	Gewinde	Länge mm	SW mm	Preis €
280.803	107988	M14x1,5	34,0	17	4,51
280.805	107989	R 1/4	34,0	17	4,51
280.806	107990	R 3/8	35,0	17	4,91



280.805

Verbindungsstücke

Artikel Nr.	Ident Nr.	Anschluss	Preis €
280.901	107991	DN 9 - DN 9	3,76
270.902	107952	DN 6 - DN 9	3,76



280.901

Zubehör für Temperierkupplungen

Innengewinderohre für Temperieranwendungen

Artikel Nr.	Ident Nr.	Innen-gewinde	DN	Rohr-Außen-Ø mm	Länge mm	Preis €
290.901	107992	M14x1,5	6	10	120,0	4,91
290.902	107993	M16x1,5	9	14	150,0	6,96



290.901

Aufschraubtüllen mit metrischem Gewinde

Artikel Nr.	Ident Nr.	Innen-gewinde	Schlauch-anchluss mm	Länge mm	Preis €
290.905	107994	M14x1,5	LW 9	37,5	2,63
290.906	107995	M16x1,5	LW 13	40,0	3,47
290.907	107996	M24x1,5	LW 19	55,0	7,48



290.906



Zubehör für Temperierkupplungen

Einschraubtüllen mit metrischem Gewinde

Artikel Nr.	Ident Nr.	Außen- gewinde	Schlauch- anschluss mm	Länge mm	Preis €
290.910	107997	M8x0,75	LW 9	33,5	1,05
290.911	107998	M10x1	LW 9	33,5	1,05
290.912	107999	M12x1,5	LW 13	40,0	1,27
290.913	108000	M14x1,5	LW 13	40,0	1,27
290.914	108001	M16x1,5	LW 13	40,0	2,12
290.915	108002	M24x1,5	LW 19	56,0	5,84



290.913

Winkel-Gewindetüllen 90°, zölliges Gewinde

Artikel Nr.	Ident Nr.	Außen- gewinde	Schlauch- anschluss mm	Länge mm	Preis €
290.920	108003	R 1/8	LW 9	27,0	3,14
290.921	108004	R 1/4	LW 13	34,0	4,27
290.922	108005	R 1/2	LW 19	47,0	16,87



290.921

Winkel-Gewindetüllen 90°, metrisches Gewinde

Artikel Nr.	Ident Nr.	Außen- gewinde	Schlauch- anschluss mm	Länge mm	Preis €
290.930	108006	M8x0,75	LW 9	27,0	3,29
290.931	108007	M10x1	LW 9	27,0	3,29
290.932	108008	M14x1,5	LW 13	34,0	4,54
290.933	108009	M24x1,5	LW 19	47,0	16,87



290.932

Reduziernippel mit metrischem Gewinde

Artikel Nr.	Ident Nr.	Außen- gewinde	Innen- gewinde	Preis €
290.940	108010	M14x1,5	M10x1,0	1,61
290.941	108011	M24x1,5	M16x1,5	5,71



290.941

Doppelnippel mit zölligem und metrischem Gewinde

Artikel Nr.	Ident Nr.	Gewinde 1	Gewinde 2	Preis €
290.950	108012	G 1/4	M14x1,5	1,64
290.951	108013	G 3/8	M16x1,5	1,94
290.952	108014	G 1/2	M24x1,5	6,22



290.952

Doppelnippel mit metrischem Gewinde

Artikel Nr.	Ident Nr.	Gewinde 1	Gewinde 2	Preis €
290.955	108015	M14x1,5	M14x1,5	1,64
290.956	108016	M16x1,5	M16x1,5	1,94
290.957	108017	M24x1,5	M24x1,5	7,14



290.957

Reduziermuffen mit zölligem und metrischem Gewinde

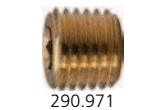
Artikel Nr.	Ident Nr.	Gewinde 1	Gewinde 2	Preis €
290.960	108018	G 1/2	M14x1,5	3,47
290.961	108019	G 1/2	M16x1,5	3,47
290.962	108020	G 3/4	M14x1,5	4,88
290.963	108021	G 3/4	M16x1,5	4,88



290.961

Verschlussstopfen mit Innensechskant und metrischem Gewinde

Artikel Nr.	Ident Nr.	Gewinde	Preis €
290.970	108022	M8x0,75 Innensechskant	0,68
290.971	108023	M10x1,0 Innensechskant	0,55
290.972	108024	M12x1,5 Innensechskant	0,55
290.973	108025	M14x1,5 Innensechskant	0,55



290.971



KAMLOK-Schlauchkupplungen

Aluminium, gemäß Norm A-A 59326 25.09.98 (früher MIL - C 27487)



Kupplungssystem zur schnellen und einfachen Verbindung zweier Schläuche bzw. eines Schlauchs mit einem Maschinenanschluss.

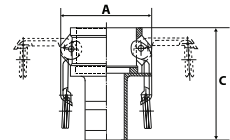
Jeweils ein Vater- und ein Mutterteil werden durch Umlegen der Hebelarme miteinander verbunden. Dabei wird der Schlauch nicht verdreht!

Die Kamlok-Kupplung hat ein breites Verwendungsspektrum im Anlagen-, Industrie- und Behälterbau, in der chemischen Industrie, der Nahrungsmittelindustrie, im Bergbau, bei Betankungsanlagen, in der Wehrtechnik etc.

Druckbereich	max. 16 bar
Temperaturbereich	max. 68 °C
Dichtmaterial	NBR, öl- und benzinbeständig
Weitere Angaben	Datenblatt auf Anfrage

Kamlok-Schnellkupplungsdosen mit Schlauchstutzen, Typ C

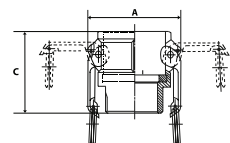
Artikel Nr.	Ident Nr.	für Schlauch-Innen-Ø	für Stecker-Ø mm	A mm	C mm	Preis €
1112.34	108026	19	32	61,3	81,0	5,35
1112.10	108027	25	37	68,2	95,0	5,83
1112.114	108028	32	45	79,7	102,5	8,14
1112.112	108029	38	53	87,4	116,5	8,96
1112.20	108030	50	63	97,0	134,5	10,84
1112.212	108031	63	76	109,5	142,4	13,20
1112.30	108032	75	92	131,8	150,0	17,68
1112.40	108033	100	120	159,9	162,5	23,99



1112.20

Kamlok-Schnellkupplungsdosen mit Außengewinde, Typ B

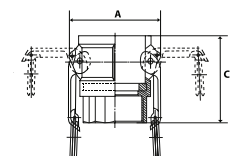
Artikel Nr.	Ident Nr.	Gewinde	für Stecker-Ø mm	A mm	C mm	Preis €
1113.34	108034	R 3/4	32	61,3	52,2	5,11
1113.10	108035	R 1	37	68,2	59,0	5,83
1113.114	108036	R 1 1/4	45	79,7	65,5	7,90
1113.112	108037	R 1 1/2	53	87,4	69,5	8,29
1113.20	108038	R 2	63	97,0	77,0	9,83
1113.212	108039	R 2 1/2	76	109,5	84,5	12,48
1113.30	108040	R 3	92	131,8	89,5	15,80
1113.40	108041	R 4	120	159,9	92,0	20,27



1113.112

Kamlok-Schnellkupplungsdosen mit Innengewinde, Typ D

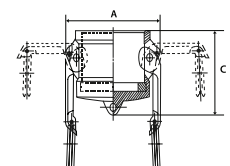
Artikel Nr.	Ident Nr.	Gewinde	für Stecker-Ø mm	A mm	C mm	Preis €
1114.34	108042	G 3/4	32	61,3	52,2	5,11
1114.10	108043	G 1	37	68,2	59,0	5,97
1114.114	108044	G 1 1/4	45	79,7	67,5	8,38
1114.112	108045	G 1 1/2	53	87,4	69,5	8,86
1114.20	108046	G 2	63	97,0	76,0	10,26
1114.212	108047	G 2 1/2	76	109,5	84,5	12,77
1114.30	108048	G 3	92	131,8	89,5	17,05
1114.40	108049	G 4	120	159,9	92,0	22,88



1114.112

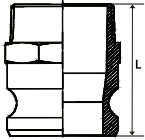
Kamlok-Verschlusskappen für Schnellkupplungsstecker, Typ DC

Artikel Nr.	Ident Nr.	Baugröße	für Stecker-Ø mm	A mm	C mm	Preis €
1115.34	108050	3/4	32	61,3	45,2	5,11
1115.10	108051	1	37	68,2	57,4	5,83
1115.114	108052	1 1/4	45	79,7	63,0	7,23
1115.112	108053	1 1/2	53	87,4	62,0	7,71
1115.20	108054	2	63	97,0	69,0	9,20
1115.212	108055	2 1/2	76	109,5	73,0	10,45
1115.30	108056	3	92	131,8	76,5	13,73
1115.40	108057	4	120	159,9	78,0	18,11

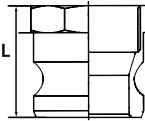


1115.20

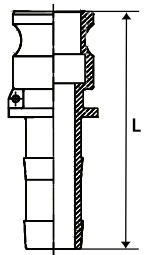




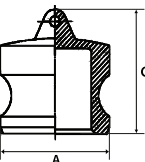
1116.10



1117.112



1118.112



1119.20



108.102

KAMLOK-Schlauchkupplungen

Aluminium, gemäß Norm A-A 59326 25.09.98 (früher MIL - C 27487)

Kamlok-Schnellkupplungsstecker mit Außengewinde, Typ F

Artikel Nr.	Ident Nr.	Gewinde	Stecker-Ø mm	L mm	Preis €
1116.34	108058	R 3/4	32	55,0	2,83
1116.10	108059	R 1	37	67,8	3,61
1116.114	108060	R 1 1/4	45	78,0	4,14
1116.112	108061	R 1 1/2	53	76,0	4,58
1116.20	108062	R 2	63	83,5	6,21
1116.212	108063	R 2 1/2	76	97,0	9,20
1116.30	108064	R 3	92	99,5	11,95
1116.40	108065	R 4	120	105,8	19,22

Kamlok-Schnellkupplungsstecker mit Innengewinde, Typ A

Artikel Nr.	Ident Nr.	Gewinde	Stecker-Ø mm	L mm	Preis €
1117.34	108066	G 3/4	32	41,0	2,65
1117.10	108067	G 1	37	51,6	2,89
1117.114	108068	G 1 1/4	45	55,0	3,08
1117.112	108069	G 1 1/2	53	56,0	3,81
1117.20	108070	G 2	63	59,0	4,62
1117.212	108071	G 2 1/2	76	68,0	8,14
1117.30	108072	G 3	92	71,7	8,29
1117.40	108073	G 4	120	73,8	12,24

Kamlok-Schnellkupplungsstecker mit Schlauchtülle, Typ E

Artikel Nr.	Ident Nr.	für Schlauch- Innen-Ø	Stecker-Ø mm	L mm	Preis €
1118.34	108074	19	32	85,3	2,99
1118.10	108075	25	37	100,8	3,76
1118.114	108076	32	45	109,0	4,14
1118.112	108077	38	53	123,5	4,87
1118.20	108078	50	63	142,0	6,84
1118.212	108079	63	76	150,5	9,25
1118.30	108080	75	92	157,0	12,43
1118.40	108081	100	120	170,5	18,79

Kamlok-Verschlussstecker, Typ DP

Artikel Nr.	Ident Nr.	Baugröße	Stecker-Ø mm	A mm	C mm	Preis €
1119.34	108082	3/4	32	32,1	38,0	2,17
1119.10	108083	1	37	36,6	52,3	2,31
1119.114	108084	1 1/4	45	45,4	57,5	2,79
1119.112	108085	1 1/2	53	53,4	57,0	3,08
1119.20	108086	2	63	63,0	63,5	4,05
1119.212	108087	2 1/2	76	57,7	67,5	5,93
1119.30	108088	3	92	91,4	67,5	7,03
1119.40	108089	4	120	119,5	69,8	10,45

Ersatzdichtungen für Kamlok-Kupplungen, NBR

Artikel Nr.	Ident Nr.	für Kupplung DN	Preis €
108.101	108090	20 (3/4")	0,33
108.102	108091	25 (1")	0,50
108.103	108092	32 (1 1/4")	0,50
108.104	108093	40 (1 1/2")	0,59
108.105	108094	50 (2")	0,73
108.106	108095	65 (2 1/2")	0,96
108.107	108096	75 (3")	1,10
108.108	108097	100 (4")	1,63

KAMLOK-Schlauchkupplungen

Aluminium, gemäß Norm A-A 59326 25.09.98 (früher MIL - C 27487)

Ersatzketten für Kamlok-Kupplungen, Edelstahl

Artikel Nr.	Ident Nr.	Preis €
108.300	108098	2,92

- ▶ Gelenkbolzenschellen siehe Seite 638-639
- ▶ Industrierwasserschläuche bis NW 100 siehe Seite 611
- ▶ Saug- und Druckschläuche aus Gummi bis NW 100 siehe Seite 613
- ▶ Saug- und Druckschläuche aus Kunststoff bis NW 100 siehe Seite 612



108.300

KAMLOK-Schlauchkupplungen

Edelstahl 1.4401, nach DIN EN 14420-7 (früher DIN 2828)



Hochwertiges, robustes Universalkupplungssystem für Klemmschaleneinband zur schnellen und einfachen Verbindung zweier Schläuche bzw. eines Schlauchs mit einem Maschinenanschluss.

Jeweils ein Vater- und ein Mutterteil werden durch Umlegen der Hebelarme miteinander verbunden. Dabei wird der Schlauch nicht verdreht!

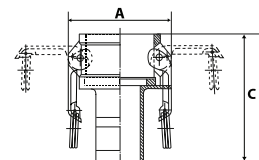
Die Kamlok-Edelstahlkupplung ist konzipiert für den Einsatz bei aggressiven Medien in der chemischen und petrochemischen Industrie, der Stahl- und Lebensmittelindustrie, der Medizintechnik, im Schiffsbau, in der Landwirtschaft etc.

Druckbereich	max. 16 bar
Temperaturbereich	-20 °C bis +95 °C
Dichtmaterial	NBR, öl- und benzinbeständig alle Innengewindekupplungen und -stecker mit Innengewindeabdichtung aus PTFE
Weitere Angaben	Datenblatt auf Anfrage



Kamlok-Schnellkupplungsdosen mit Schlauchstutzen, Typ C

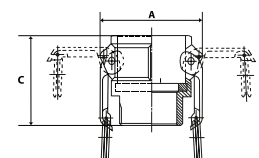
Artikel Nr.	Ident Nr.	für Schlauch- Innen-Ø	für Stecker-Ø mm	A mm	C mm	Preis €
1112.34-ES	108099	19	32	61,3	81,0	14,24
1112.10-ES	108100	25	37	68,2	95,0	15,61
1112.114-ES	108101	32	46	79,7	102,5	24,99
1112.112-ES	108102	38	54	87,4	116,5	25,70
1112.20-ES	108103	50	64	97,0	134,5	34,37
1112.212-ES	108104	63	76,5	109,5	142,4	43,94
1112.30-ES	108105	75	92	131,8	150,0	63,51
1112.40-ES	108106	100	120	159,9	162,5	98,35



1112.34-ES

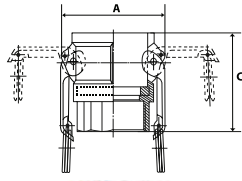
Kamlok-Schnellkupplungsdosen mit Außengewinde, Typ B

Artikel Nr.	Ident Nr.	Gewinde	für Stecker-Ø mm	A mm	C mm	Preis €
1113.34-ES	108107	R 3/4	32	61,3	52,2	11,98
1113.10-ES	108108	R 1	37	68,2	59,0	15,98
1113.114-ES	108109	R 1 1/4	46	79,7	65,5	22,77
1113.112-ES	108110	R 1 1/2	54	87,4	69,5	25,51
1113.20-ES	108111	R 2	64	97,0	77,0	35,17
1113.212-ES	108112	R 2 1/2	76,5	109,5	84,5	47,43
1113.30-ES	108113	R 3	92	131,8	89,5	63,37
1113.40-ES	108114	R 4	120	159,9	92,0	82,09

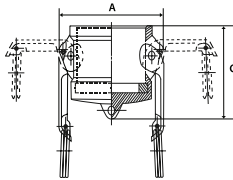


1113.114-ES

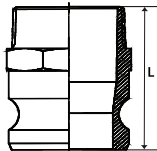




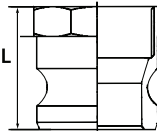
1114.114-ES



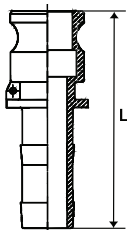
1115.114-ES



1116.10-ES



1117.114-ES



1118.10-ES

KAMLOK-Schlauchkupplungen

Edelstahl 1.4401, nach DIN EN 14420-7 (früher DIN 2828)



Kamlok-Schnellkupplungsdoesen mit Innengewinde, Typ D

Artikel Nr.	Ident Nr.	Gewinde	für Stecker-Ø mm	A mm	C mm	Preis €
1114.34-ES	108115	G 3/4	32	61,3	52,2	12,21
1114.10-ES	108116	G 1	37	68,2	59,0	16,64
1114.114-ES	108117	G 1 1/4	46	79,7	67,5	21,08
1114.112-ES	108118	G 1 1/2	54	87,4	69,5	25,51
1114.20-ES	108119	G 2	64	97,0	76,0	33,10
1114.212-ES	108120	G 2 1/2	76,5	109,5	84,5	48,23
1114.30-ES	108121	G 3	92	131,8	89,5	62,95
1114.40-ES	108122	G 4	120	159,9	92,0	92,51

Kamlok-Verschlusskappen für Schnellkupplungsstecker, Typ DC

Artikel Nr.	Ident Nr.	Baugröße	für Stecker-Ø mm	A mm	C mm	Preis €
1115.34-ES	108123	3/4	32	61,3	45,2	10,89
1115.10-ES	108124	1	37	68,2	57,4	11,65
1115.114-ES	108125	1 1/4	46	79,7	63,0	22,40
1115.112-ES	108126	1 1/2	54	87,4	62,0	23,20
1115.20-ES	108127	2	64	97,0	69,0	28,95
1115.212-ES	108128	2 1/2	76,5	109,5	73,0	31,02
1115.30-ES	108129	3	92	131,8	76,5	46,87
1115.40-ES	108130	4	120	159,9	78,0	68,79

Kamlok-Schnellkupplungsstecker mit Außengewinde, Typ F

Artikel Nr.	Ident Nr.	Gewinde	Stecker-Ø mm	L mm	Preis €
1116.34-ES	108131	R 3/4	32	55,0	6,60
1116.10-ES	108132	R 1	37	67,8	9,43
1116.114-ES	108133	R 1 1/4	46	78,0	13,11
1116.112-ES	108134	R 1 1/2	53	76,0	17,21
1116.20-ES	108135	R 2	63	83,5	24,80
1116.212-ES	108136	R 2 1/2	76	97,0	39,84
1116.30-ES	108137	R 3	92	99,5	51,30
1116.40-ES	108138	R 4	120	105,8	80,67

Kamlok-Schnellkupplungsstecker mit Innengewinde, Typ A

Artikel Nr.	Ident Nr.	Gewinde	Stecker-Ø mm	L mm	Preis €
1117.34-ES	108139	G 3/4	32	41,0	6,51
1117.10-ES	108140	G 1	37	51,6	9,05
1117.114-ES	108141	G 1 1/4	46	55,0	12,26
1117.112-ES	108142	G 1 1/2	53	56,0	15,14
1117.20-ES	108143	G 2	63	59,0	22,35
1117.212-ES	108144	G 2 1/2	76	68,0	33,95
1117.30-ES	108145	G 3	92	71,7	40,78
1117.40-ES	108146	G 4	120	73,8	68,84

Kamlok-Schnellkupplungsstecker mit Schlauchtülle, Typ E

Artikel Nr.	Ident Nr.	für Schlauch- Innen-Ø	Stecker-Ø mm	L mm	Preis €
1118.34-ES	108147	19	32	85,3	6,70
1118.10-ES	108148	25	37	100,8	8,91
1118.114-ES	108149	32	46	109,0	14,66
1118.112-ES	108150	38	53	123,5	18,25
1118.20-ES	108151	50	63	142,0	29,28
1118.212-ES	108152	63	76	150,5	39,98
1118.30-ES	108153	75	92	157,0	56,25
1118.40-ES	108154	100	120	170,5	88,41

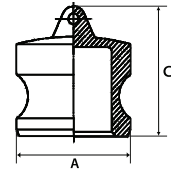
KAMLOK-Schlauchkupplungen

Edelstahl 1.4401, nach DIN EN 14420-7 (früher DIN 2828)



Kamlok-Verschlussstecker, Typ DP

Artikel Nr.	Ident Nr.	Baugröße	Stecker-Ø mm	A mm	C mm	Preis €
1119.34-ES	108155	3/4	32	32,1	38,0	4,43
1119.10-ES	108156	1	37	36,6	52,3	5,66
1119.114-ES	108157	1 1/4	46	45,4	57,5	7,73
1119.112-ES	108158	1 1/2	53	53,4	57,0	11,27
1119.20-ES	108159	2	63	63,0	63,5	16,64
1119.212-ES	108160	2 1/2	76	57,7	67,5	22,68
1119.30-ES	108161	3	92	91,4	67,5	31,12
1119.40-ES	108162	4	120	119,5	69,8	43,61



1119.10-ES

Ersatzdichtungen für Kamlok-Kupplungen, NBR

Artikel Nr.	Ident Nr.	für Kupplung DN	Preis €
108.201	108163	20 (3/4")	0,70
108.202	108164	25 (1")	0,74
108.203	108165	32 (1 1/4")	1,08
108.204	108166	40 (1 1/2")	1,17
108.205	108167	50 (2")	1,37
108.206	108168	60 (2 1/2")	1,68
108.207	108169	75 (3")	2,13
108.208	108170	90 (4")	2,92



108.202



108.300

Ersatzketten für Kamlok-Kupplungen, Edelstahl

Artikel Nr.	Ident Nr.	Preis €
108.300	108098	2,92

- ▣ Gelenkbolzenschellen siehe Seite 638-639
- ▣ Industrierwasserschläuche bis NW 100 siehe Seite 611
- ▣ Saug- und Druckschläuche aus Gummi bis NW 100 siehe Seite 613
- ▣ Saug- und Druckschläuche aus Kunststoff bis NW 100 siehe Seite 612



Storz-Kupplungen

Aluminium

Qualitativ hochwertige Baureihe in geschmiedeter Ausführung.
Zur schnellen und problemlosen Verbindung von Schlauchleitungen.
Leichte Handhabung und dichtungsschonendes Verbinden der beiden Kupplungselemente.
Einsatzbereiche: Wasserversorgung, Anlagenbau, Feuerwehr.

Betriebsdruck	max. 16 bar
Betriebstemperatur	-40 °C bis +110 °C
Material	Aluminium
Dichtmaterial	NBR
Weitere Angaben	Datenblatt auf Anfrage

Storz-Kupplungen mit Schlauchstutzen, drehbar, Aluminium



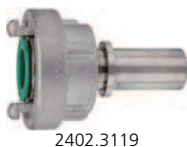
2401.3125



2401.8965

Artikel Nr.	Ident Nr.	Storz-Größe	Knaggen- abstand mm	Schlauch LW mm	Länge mm	Preis €
2401.3119	108171	25-D	31,0	19	58,0	11,35
2401.3125	108172	25-D	31,0	25	54,0	8,79
2401.4419	108173	32	45,0	19	72,0	23,12
2401.4425	108174	32	45,0	25	72,0	23,12
2401.4432	108175	32	45,0	32	72,0	17,93
2401.5125	108176	38	51,0	25	90,0	23,12
2401.5132	108177	38	51,0	32	90,0	23,12
2401.5138	108178	38	51,0	38	90,0	15,39
2401.6625	108179	52-C	66,0	25	88,0	17,08
2401.6632	108180	52-C	66,0	32	88,0	15,17
2401.6638	108181	52-C	66,0	38	90,0	15,17
2401.6642	108182	52-C	66,0	42	90,0	17,08
2401.6652	108183	52-C	66,0	52	90,0	12,52
2401.8138	108184	65	81,0	38	89,0	24,51
2401.8152	108185	65	81,0	52	99,0	18,78
2401.8165	108186	65	81,0	65	99,0	18,78
2401.8175	108187	65	81,0	75	99,0	19,31
2401.8965	108188	75-B	89,0	65	124,0	21,96
2401.8970	108189	75-B	89,0	70	124,0	29,28
2401.8975	108190	75-B	89,0	75	124,0	18,78
2401.8980	108191	75-B	89,0	80	124,0	23,12
2401.10590	108192	90	105,0	90	159,0	51,66
2401.115100	108193	100	115,0	100	152,0	43,92
2401.13390	108194	110-A	133,0	90	170,0	59,62
2401.133100	108195	110-A	133,0	100	167,0	42,22

Storz-Kupplungen mit Schlauchstutzen für Schaleneinband, drehbar, Aluminium (Messing: 2402.3119 und 2402.3125)



2402.3119

Artikel Nr.	Ident Nr.	Storz-Größe	Knaggen- abstand mm	Schlauch LW mm	Länge mm	Preis €
2402.3119	108196	25-D	31,0	19	74,0	34,05
2402.3125	108197	25-D	31,0	25	74,0	37,14
2402.6638	108198	52-C	66,0	38	90,0	30,12
2402.6650	108199	52-C	66,0	50	95,0	17,08
2402.8975	108200	75-B	89,0	75	114,0	25,68
2402.133100	108201	110-A	133,0	100	157,0	59,62

Storz-Festkupplungen mit Außengewinde, Aluminium

Artikel Nr.	Ident Nr.	Storz-Größe	Knaggen- abstand mm	Außen- gewinde	Preis €
2403.3134	108202	25-D	31	G 3/4	13,68
2403.3110	108203	25-D	31	G 1	11,99
2403.4410	108204	32	44	G 1	22,28
2403.44114	108205	32	44	G 1 1/4	22,28
2403.51114	108206	38	51	G 1 1/4	21,54
2403.51112	108207	38	51	G 1 1/2	17,82

Storz-Kupplungen

Aluminium

Storz-Festkupplungen mit Außengewinde, Aluminium

Artikel Nr.	Ident Nr.	Storz-Größe	Knaggen- abstand mm	Außen- gewinde	Preis €
2403.6610	108208	52-C	66	G 1	17,82
2403.66114	108209	52-C	66	G 1 1/4	15,39
2403.66112	108210	52-C	66	G 1 1/2	15,39
2403.6620	108211	52-C	66	G 2	12,52
2403.8120	108212	65	81	G 2	20,26
2403.81212	108213	65	81	G 2 1/2	20,26
2403.8130	108214	65	81	G 3	25,68
2403.89212	108215	75-B	89	G 2 1/2	19,73
2403.8930	108216	75-B	89	G 3	19,73
2403.11540	108217	100	115	G 4	58,67
2403.13340	108218	110-A	133	G 4	47,42



2403.66114

Storz-Festkupplungen mit Innengewinde, Aluminium

Artikel Nr.	Ident Nr.	Storz-Größe	Knaggen- abstand mm	Innen- gewinde	Preis €
2404.3112	108219	25-D	31	G 1/2	13,68
2404.3134	108220	25-D	31	G 3/4	13,37
2404.3110	108221	25-D	31	G 1	9,65
2404.4410	108222	32	44	G 1	21,64
2404.44114	108223	32	44	G 1 1/4	20,58
2404.51114	108224	38	51	G 1 1/4	20,58
2404.51112	108225	38	51	G 1 1/2	16,87
2404.6610	108226	52-C	66	G 1	16,87
2404.66114	108227	52-C	66	G 1 1/4	14,53
2404.66112	108228	52-C	66	G 1 1/2	14,53
2404.6620	108229	52-C	66	G 2	11,88
2404.66212	108230	52-C	66	G 2 1/2	17,08
2404.8120	108231	65	81	G 2	19,41
2404.81212	108232	65	81	G 2 1/2	19,41
2404.8130	108233	65	81	G 3	23,97
2404.8920	108234	75-B	89	G 2	22,28
2404.89212	108235	75-B	89	G 2 1/2	17,08
2404.8930	108236	75-B	89	G 3	17,08
2404.11540	108237	100	115	G 4	42,97
2404.13340	108238	110-A	133	G 4	47,42



2404.66112

Storz-Übergangsstücke, Aluminium

Artikel Nr.	Ident Nr.	Storz-Größe	Knaggen- abstand 1 mm	Knaggen- abstand 2 mm	Preis €
2405.5131	108239	38/25-D	51	31	67,26
2405.6631	108240	52-C/25-D	66	31	30,02
2405.8151	108241	65/38	81	51	82,11
2405.8166	108242	65/52-C	81	66	41,27
2405.8966	108243	75-B/52-C	89	66	35,22
2405.8981	108244	75-B/65	89	81	52,62
2405.10589	108245	90/75-B	105	89	97,70
2405.11589	108246	100/75-B	115	89	97,70
2405.115105	108247	100/90	115	105	214,08
2405.13389	108248	110-A/75-B	133	89	70,65
2405.133115	108249	110-A/100	133	115	119,03



2405.6631



Storz-Kupplungen

Aluminium

Storz-Übergangsstücke auf Flansch, Aluminium

Artikel Nr.	Ident Nr.	Storz-Größe	Knaggen- abstand 1 mm	Flansch	Lochkreis- durchmesser mm	Anzahl Schrauben- löcher	Preis €
2406.3125	108250	25-D	31	DN 25	85	4	38,61
2406.6640	108251	52-C	66	DN 40	110	4	84,55
2406.6650	108252	52-C	66	DN 50	125	4	47,95
2406.8165	108253	65	81	DN 65	145	4	100,99
2406.8965	108254	75-B	89	DN 65	145	4	114,89
2406.8980	108255	75-B	89	DN 80	160	8	86,14
2406.115100	108256	100	115	DN 100	180	8	170,06
2406.133100	108257	110-A	133	DN 100	180	8	143,54



2406.8965



2407.66



2408.100



2408.300

2408.400

Storz-Blindkupplungen mit Kette, Aluminium

Artikel Nr.	Ident Nr.	Storz-Größe	Knaggen- abstand mm	Preis €
2407.31	108258	25-D	31	9,65
2407.44	108259	32	44	21,64
2407.51	108260	38	51	21,64
2407.66	108261	52-C	66	13,37
2407.81	108262	65	81	19,10
2407.89	108263	75-B	89	19,10
2407.105	108264	90	105	51,66
2407.115	108265	100	115	45,51
2407.133	108266	110-A	133	43,92

Mehrzweckstrahlrohre DIN 14365, Aluminium

Artikel Nr.	Ident Nr.	Werkstoff	Gewinde	Düse	Storz-Größe	Preis €
2408.100	108267	Griffteil und Düse: Kunststoff	G 1 außen	4 mm	25-D	37,02
2408.200	108268	Griffteil und Düse: Kunststoff	G 2 außen	9 mm	52-C	52,31
2408.300	108269	Griffteil gummiert	G 2 außen	9 mm	52-C	84,55
2408.400	108270	Griffteil gummiert mit einstellb. Mannschutzbrause	G 2 außen	9 mm	52-C	162,10
2408.500	108271	Griffteil gummiert mit einstellb. Mannschutzbrause	G 2 1/2 außen	16 mm	75-B	260,56

Schlüssel für Storz-Kupplungen

Artikel Nr.	Ident Nr.	für Knaggenabstand	Material	Preis €
2408.600	108272	31	Stahl	13,15
2408.700	108273	66, 89, 133	Temperguss	13,15

Ersatzdichtungen für Storz-Kupplungen, NBR

Artikel Nr.	Ident Nr.	Storz-Größe	Knaggen- abstand mm	Preis €
2408.31	108274	25-D	31	0,51
2408.44	108275	32	44	1,38
2408.51	108276	38	51	1,38
2408.66	108277	52-C	66	0,59
2408.81	108278	65	81	1,69
2408.89	108279	75-B	89	1,03
2408.105	108280	90	105	2,97
2408.115	108281	100	115	2,97
2408.133	108282	110-A	133	2,21



2408.600



2408.700



2408.51

Storz-Kupplungen

Edelstahl V4A

Qualitativ hochwertige Baureihe aus V4A.

Zur schnellen und problemlosen Verbindung von Schlauchleitungen.

Leichte Handhabung und dichtungsschonendes Verbinden der beiden Kupplungselemente.

Einsatzbereiche: Trinkwasserversorgung, Anlagenbau, Schiffsbau, Lebensmittelindustrie, Chemische Industrie

Betriebsdruck	max. 16 bar
Betriebstemperatur	-15 °C bis +200 °C
Material	Edelstahl V4A
Dichtmaterial	FKM
Weitere Angaben	Datenblatt auf Anfrage



Storz-Kupplungen mit Schlauchstutzen, drehbar, Edelstahl

Artikel Nr.	Ident Nr.	Storz-Größe	Knaggen-abstand mm	Schlauch LW mm	Länge mm	Preis €
3401.3119	108283	25-D	31	19	58,0	124,87
3401.3125	108284	25-D	31	25	54,0	83,28
3401.5138	108285	38	51	38	90,0	204,96
3401.6625	108286	52-C	66	25	88,0	189,05
3401.6632	108287	52-C	66	32	88,0	189,05
3401.6638	108288	52-C	66	38	90,0	140,89
3401.6642	108289	52-C	66	42	90,0	220,98
3401.6652	108290	52-C	66	52	90,0	105,77
3401.8138	108291	65	81	38	90,0	254,51
3401.8152	108292	65	81	52	99,0	201,78
3401.8165	108293	65	81	65	99,0	201,78
3401.8175	108294	65	81	75	99,0	253,12
3401.8965	108295	75-B	89	65	124,0	240,08
3401.8975	108296	75-B	89	75	124,0	152,13
3401.115100	108297	100	115	100	152,0	880,84
3401.133100	108298	110-A	133	100	167,0	413,11



3401.6625

Storz-Kupplungen mit Schlauchstutzen für Schaleneinband, drehbar, Edelstahl

Artikel Nr.	Ident Nr.	Storz-Größe	Knaggen-abstand mm	Schlauch LW mm	Länge mm	Preis €
3402.3119	108299	25-D	31	19	74,0	124,87
3402.3125	108300	25-D	31	25	74,0	124,87
3402.6638	108301	52-C	66	38	90,0	166,56
3402.6650	108302	52-C	66	50	95,0	144,18
3402.8975	108303	75-B	89	75	114,0	176,21
3402.133100	108304	110-A	133	100	157,0	560,24



3402.6650

Storz-Festkupplungen mit Außengewinde, Edelstahl

Artikel Nr.	Ident Nr.	Storz-Größe	Knaggen-abstand mm	Außen-gewinde	Preis €
3403.3134	108305	25-D	31	G 3/4	124,87
3403.3110	108306	25-D	31	G 1	92,82
3403.4410	108307	32	44	G 1	285,05
3403.44114	108308	32	44	G 1 1/4	253,02
3403.51114	108309	38	51	G 1 1/4	221,08
3403.51112	108310	38	51	G 1 1/2	204,96
3403.6610	108311	52-C	66	G 1	156,91
3403.66114	108312	52-C	66	G 1 1/4	169,74
3403.66112	108313	52-C	66	G 1 1/2	156,91
3403.6620	108314	52-C	66	G 2	92,94
3403.8120	108315	65	81	G 2	182,47
3403.81212	108316	65	81	G 2 1/2	182,47
3403.89212	108317	75-B	89	G 2 1/2	176,21
3403.8930	108318	75-B	89	G 3	176,21
3403.11540	108319	100	115	G 4	751,74
3403.13340	108320	110-A	133	G 4	413,11



3403.66114



Storz-Kupplungen

Edelstahl V4A



Storz-Festkupplungen mit Innengewinde, Edelstahl

Artikel Nr.	Ident Nr.	Storz-Größe	Knaggen- abstand mm	Innen- gewinde	Preis €
3404.3112	108321	25-D	31	G 1/2	136,01
3404.3134	108322	25-D	31	G 3/4	136,01
3404.3110	108323	25-D	31	G 1	79,99
3404.4410	108324	32	44	G 1	253,02
3404.44114	108325	32	44	G 1 1/4	220,98
3404.51114	108326	38	51	G 1 1/4	189,05
3404.51112	108327	38	51	G 1 1/2	172,82
3404.6610	108328	52-C	66	G 1	140,89
3404.66114	108329	52-C	66	G 1 1/4	144,18
3404.66112	108330	52-C	66	G 1 1/2	131,33
3404.6620	108331	52-C	66	G 2	84,77
3404.66212	108332	52-C	66	G 2 1/2	285,05
3404.8120	108333	65	81	G 2	150,43
3404.81212	108334	65	81	G 2 1/2	150,43
3404.8130	108335	65	81	G 3	318,68
3404.8920	108336	75-B	89	G 2	189,05
3404.89212	108337	75-B	89	G 2 1/2	140,89
3404.8930	108338	75-B	89	G 3	140,89
3404.11540	108339	100	115	G 4	621,99
3404.13340	108340	110-A	133	G 4	381,06



3404.66112

Storz-Übergangsstücke, Edelstahl

Artikel Nr.	Ident Nr.	Storz-Größe	Knaggen- abstand 1 mm	Knaggen- abstand 2 mm	Preis €
3405.6631	108341	52-C/25-D	66	31	313,80
3405.8166	108342	65/52-C	81	66	400,27
3405.8966	108343	75-B/52-C	89	66	352,21
3405.8981	108344	75-B/65	89	81	464,45
3405.11589	108345	100/75-B	115	89	942,59
3405.13389	108346	110-A/75-B	133	89	880,95
3405.133115	108347	110-A/100	133	115	1.400,89



3405.6631

Storz-Übergangsstücke auf Flansch, Edelstahl

Artikel Nr.	Ident Nr.	Storz-Größe	Knaggen- abstand 1 mm	Flansch	Lochkreis- durchmesser mm	Anzahl Schrauben- löcher	Preis €
3406.3125	108348	25-D	31	DN 25	85	4	204,86
3406.6650	108349	52-C	66	DN 50	125	4	249,73
3406.8165	108350	65	81	DN 65	145	4	416,18
3406.8965	108351	75-B	89	DN 65	145	4	477,29
3406.8980	108352	75-B	89	DN 80	160	8	390,82
3406.115100	108353	100	115	DN 100	180	8	944,92
3406.133100	108354	110-A	133	DN 100	180	8	656,69



3406.6650



Storz-Kupplungen

Edelstahl V4A



Storz-Blindkupplungen mit Kette, Edelstahl

Artikel Nr.	Ident Nr.	Storz-Größe	Knaggen- abstand mm	Preis €
3407.31	108355	25-D	31	89,65
3407.44	108356	32	44	253,02
3407.51	108357	38	51	204,96
3407.66	108358	52-C	66	105,67
3407.81	108359	65	81	189,05
3407.89	108360	75-B	89	169,74
3407.115	108361	100	115	720,66
3407.133	108362	110-A	133	400,27



3407.66

Mehrzweckstrahlrohre DIN 14365, Aluminium

Artikel Nr.	Ident Nr.	Werkstoff	Gewinde	Düse	Storz-Größe	Preis €
2408.100	108267	Griffteil und Düse: Kunststoff	G 1 außen	4 mm	25-D	37,02
2408.200	108268	Griffteil und Düse: Kunststoff	G 2 außen	9 mm	52-C	52,31
2408.300	108269	Griffteil gummiert	G 2 außen	9 mm	52-C	84,55
2408.400	108270	Griffteil gummiert mit einstellb. Mannschutzbrause	G 2 außen	9 mm	52-C	162,10
2408.500	108271	Griffteil gummiert mit einstellb. Mannschutzbrause	G 2 1/2 außen	16 mm	75-B	260,56



2408.100



2408.300



2408.400

Schlüssel für Storz-Kupplungen

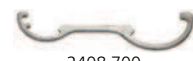
Artikel Nr.	Ident Nr.	für Knaggenabstand	Material	Preis €
2408.600	108272	31	Stahl	13,15
2408.700	108273	66, 89, 133	Temperguss	13,15

Ersatzdichtungen für Storz-Kupplungen, FKM

Artikel Nr.	Ident Nr.	Storz-Größe	Knaggen- abstand mm	Preis €
3408.31	108363	25-D	31	5,66
3408.44	108364	32	44	19,52
3408.66	108365	52-C	66	10,27
3408.81	108366	65	81	21,85
3408.89	108367	75-B	89	14,85
3408.115	108368	100	115	28,75
3408.133	108369	110-A	133	36,71
3408.51	108370	38	51	14,85



2408.600



2408.700



3408.51

